

Вводная: В одной базе используется несколько фирм, у каждой фирмы свой договор с эквайером (свой процент комиссии).

Задача: Настроить в программе безналичный тип оплаты для всех ККМ, чтобы корректно подставлялся договор и сумма комиссии.

Решение:

1 Вариант:

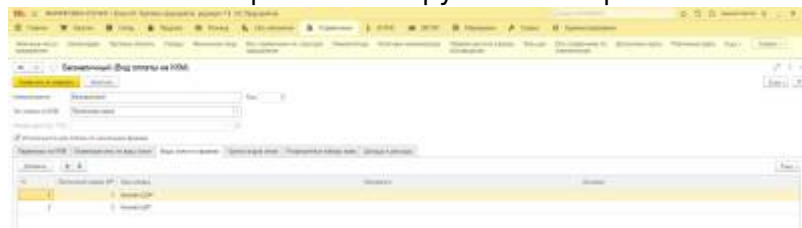
Для каждой ККМ сделать свой Вид оплаты на ККМ. Но в таком случае все виды оплат выгрузятся на каждую ККМ. Далее в каждой ККМ нужно будет удалять вручную Виды оплат, которые не относятся к этой ККМ.

2 Вариант:

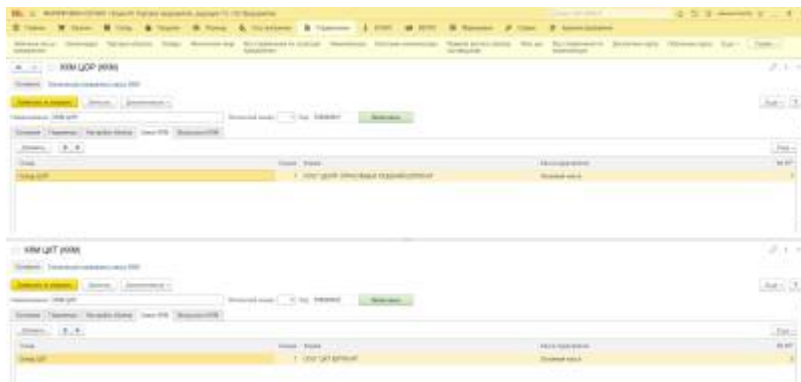
1. Создаёте для каждой фирмы свой вид оплаты (на Примере Безнал ЦОР и Безнал ЦКТ), в нём ставите флаг «Не выгружать на ККМ». Во вкладке «Взаиморасчёты по виду оплат» настраиваете нужного Контрагента, договор и процент комиссии.



2. Создаёте общий вид оплаты Безналичные и в нём ставите флаг «Используется для оплаты на по нескольким фирмам» на вкладке «Виды оплат по фирмам» заполняете таблицу связей. Логический номер ФР = номеру ККМ из справочника ККМ.

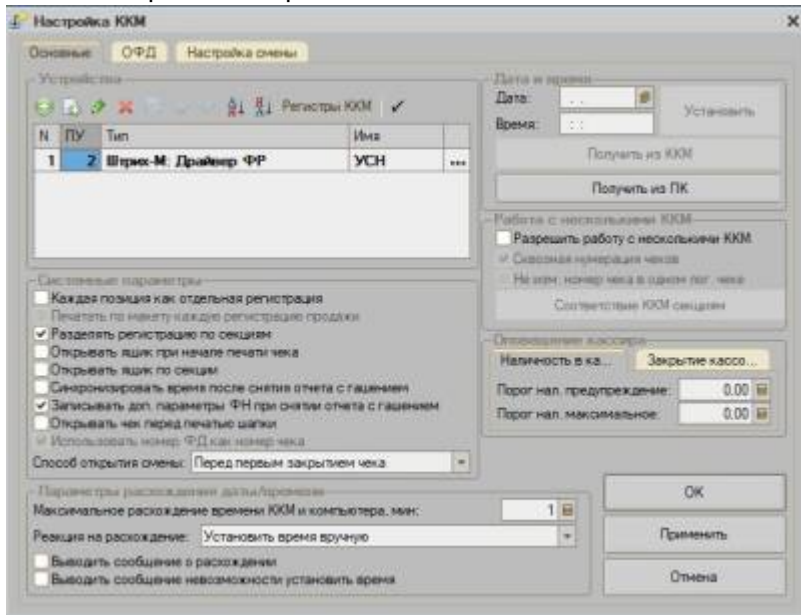


3. Настраиваете справочники ККМ, в них на вкладке «Связи ККМ» ставите №ФР = Логическому номеру кассы.



Если ККМ одна, но на кассе используются 2 ФР на каждую фирму, в таком случае, на вкладке «Связи ККМ» добавляется вторая связь и там указывается второй ФР. В Кассире по аналогии добавляется второй ФР и ему указывается нужный логический номер

4. В Кассире, в настройках ККМ также ставите Логический номер ККМ = номеру кассы.



From:
<https://kkm.solutions/wiki/> - Штрих-М: Документация

Permanent link:
<https://kkm.solutions/wiki/doku.php?id=%D0%B2%D0%BE%D0%BF%D1%80%D0%BE%D1%81%D1%8B-%D0%B1%D0%B5%D0%B7%D0%BD%D0%B0%D0%BB%D0%BF%D0%BE%D1%84%D0%B8%D1%80%D0%BC%D0%B0%D1%80>

Last update: 2021/01/27 15:57

