

Драйвер

Драйвер для работы с весами можно скачать по ссылке

Нужно скачать драйвер, скопировать **PC200CE.dll** в каталог **Bin** платформы 1С и зарегистрировать ее от имени администратора.

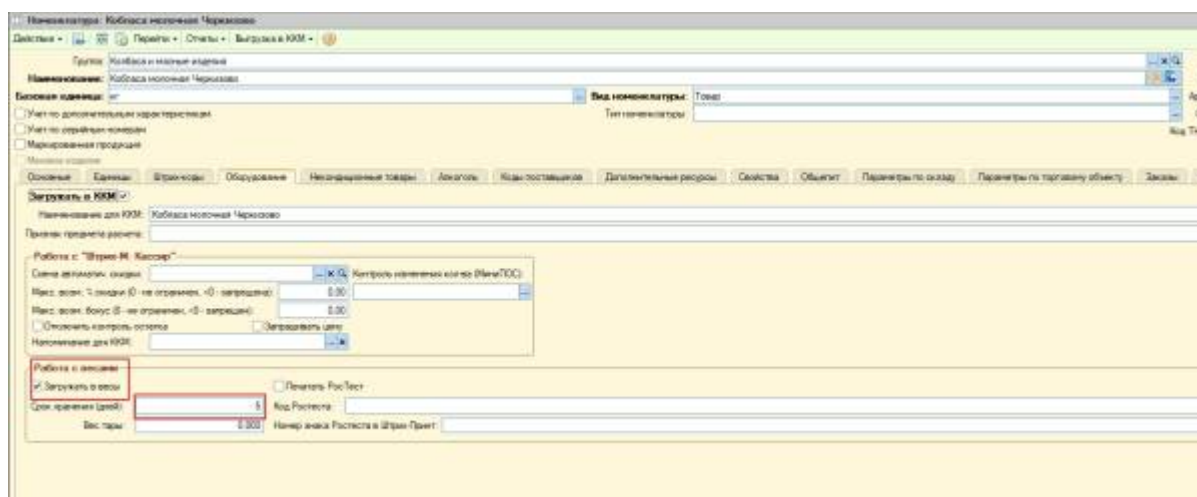
Настройка товара

В карточке товара необходимо задать параметры для выгрузки в весы:

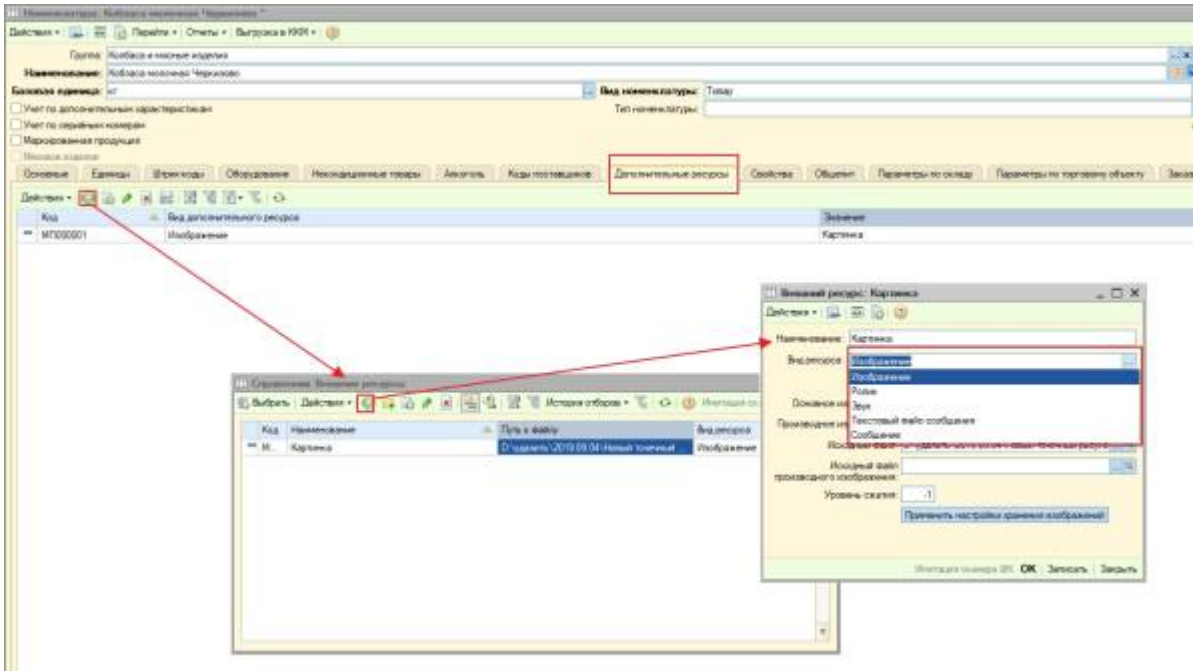
- В «**Торговом предприятии 5**»

1. На закладке «**Оборудование**» → группа параметров «Работа с весами» надо установить флаг «**Загружать в весы**».

2. Если планируется выгружать в весы срок хранения, что бы весы автоматически рассчитывали срок хранения от даты печати этикетки товара, в поле «**Срок хранения (дней)**» укажите количество дней хранения товара.



3. На закладке «**Дополнительные ресурсы**» можно указать будет ли выгружаться «Сообщение», «Файл с текстом» или «Картинка». Для этого добавляем в табличную часть закладки ресурс и указываем вид дополнительного ресурса: «Изображение», «Ролик», «Звук», «Текстовый файл сообщения», «Сообщение». Значение ресурса выбирается из справочника «Внешние ресурсы».



- В «Торговом предприятии 7»

1. На закладке «**Основные**» надо установить флаг «**Загружать в весы**».

← → ☆ Коблеса докторская Черкизово (Номенклатура)

Группа: Коблеса и мясные изделия * ID Код: 17

Наименование: Коблеса докторская Черкизово

Основные

Единицы

Штрих-коды

ЮМ

Весы

Некондиционные товары

Аналоги

Сертификаты соответствия

Заказы

Коды поставщиков

Параметры по складам

Параметры по терм. объектам

Сайт

Изображения

Вейс:

Тип номенклатуры: **ТОВАР**

Примечание расчета: _____

Базовая единица по классификатору: кг

Единицы отчета: _____

Ставка НДС: Ставка 18%

Тип номенклатуры БУ: _____

Категория номенклатуры: _____

Срок реализации: 0 / _____

Количество ценовиков: 0 / _____

Признаки учета

☐ Учет по дополнительным характеристикам

☐ Учет по серийным номерам с: _____

☐ Является алкогольной продукцией

Полное наименование: Коблеса докторская Черкизово

Артикул: _____

Вид номенклатуры: _____

Страна: _____

Производитель: _____

Основной ценник: _____

Основная этикетка: _____

Код ТНВЭД: _____

☒ Загружать в ЮМ

☒ Загружать в весы

Наценка

По умолчанию: 0,00

Минимальная: 0,00

Максимальная: 0,00

Розничная цена

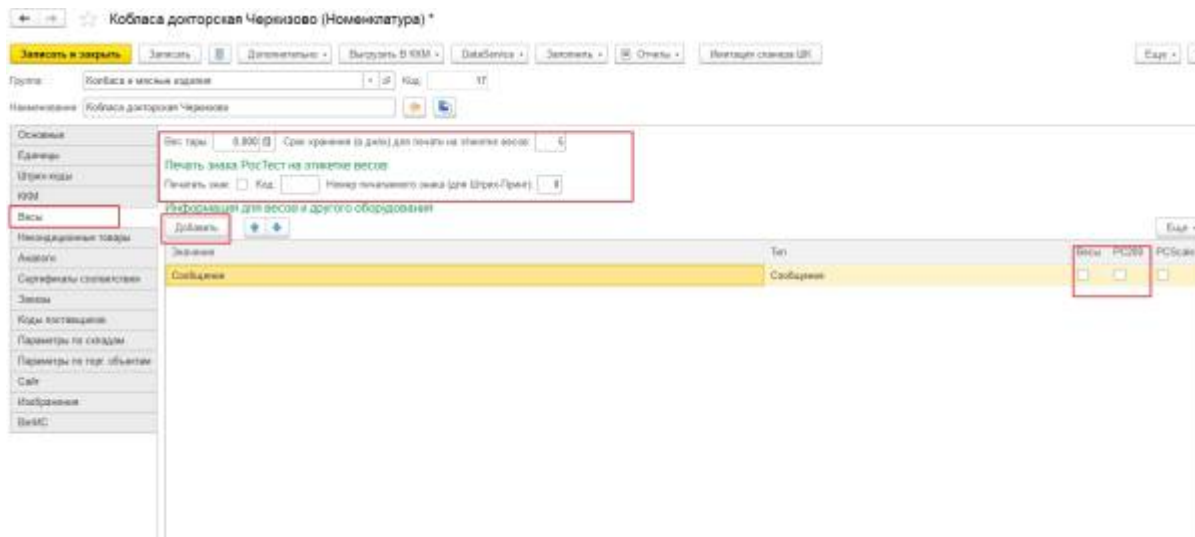
Минимальная: 0,00

Максимальная: 0,00

Изображение товара: _____

2. Если планируется выгружать в весы срок хранения, что бы весы автоматически рассчитывали срок хранения товара от даты печати этикетки\ценника, следует в поле **«Срок хранения (дней) для печати на этикетке весов»** закладки **«Весы»** указать количество дней.

3. В табличной части закладки **«Весы»** нажатием кнопки **«Добавить»** можно указать будет ли выгружаться в весы дополнительный ресурс: «Сообщение», «Ролик», «Звук», «Файл с текстом» или «Картинка». Дополнительный ресурс выбирается в справочнике «Внешние ресурсы». В строке с добавленным ресурсом нужно установить флаги **«Весы»** и **«PC200»**.

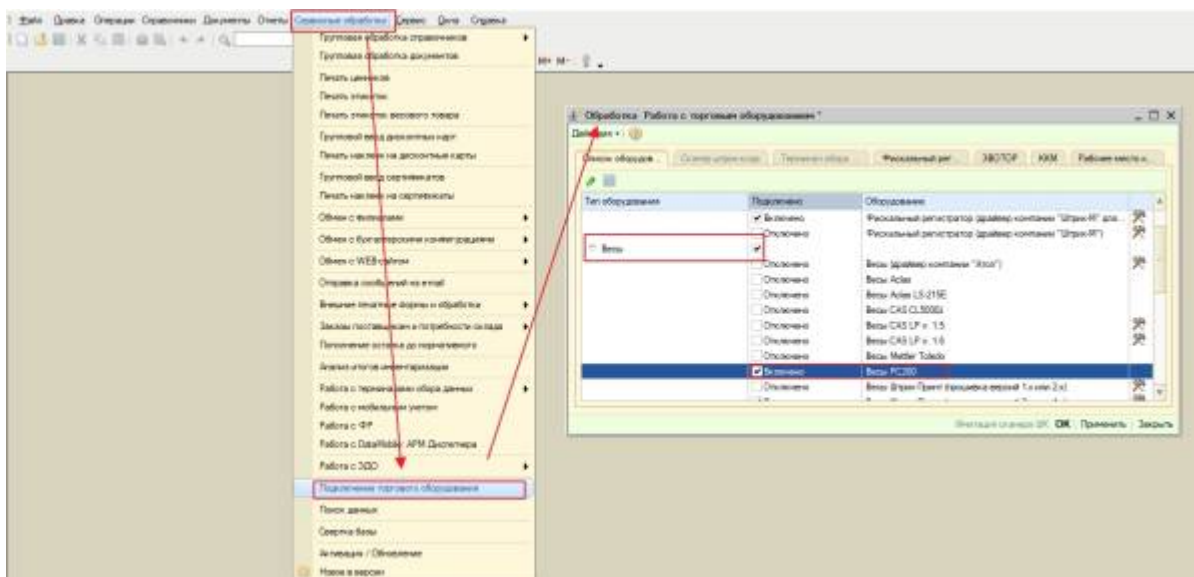


Настройка весов в Торговом предприятии

Для работы с весами требуется:

- В «**Торговом предприятии 5**»

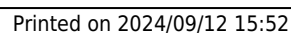
1. Установить флаг «**Весы PC200**» — «Сервисные обработки» → «Подключение торгового оборудования» → группа типа оборудования «Весы».

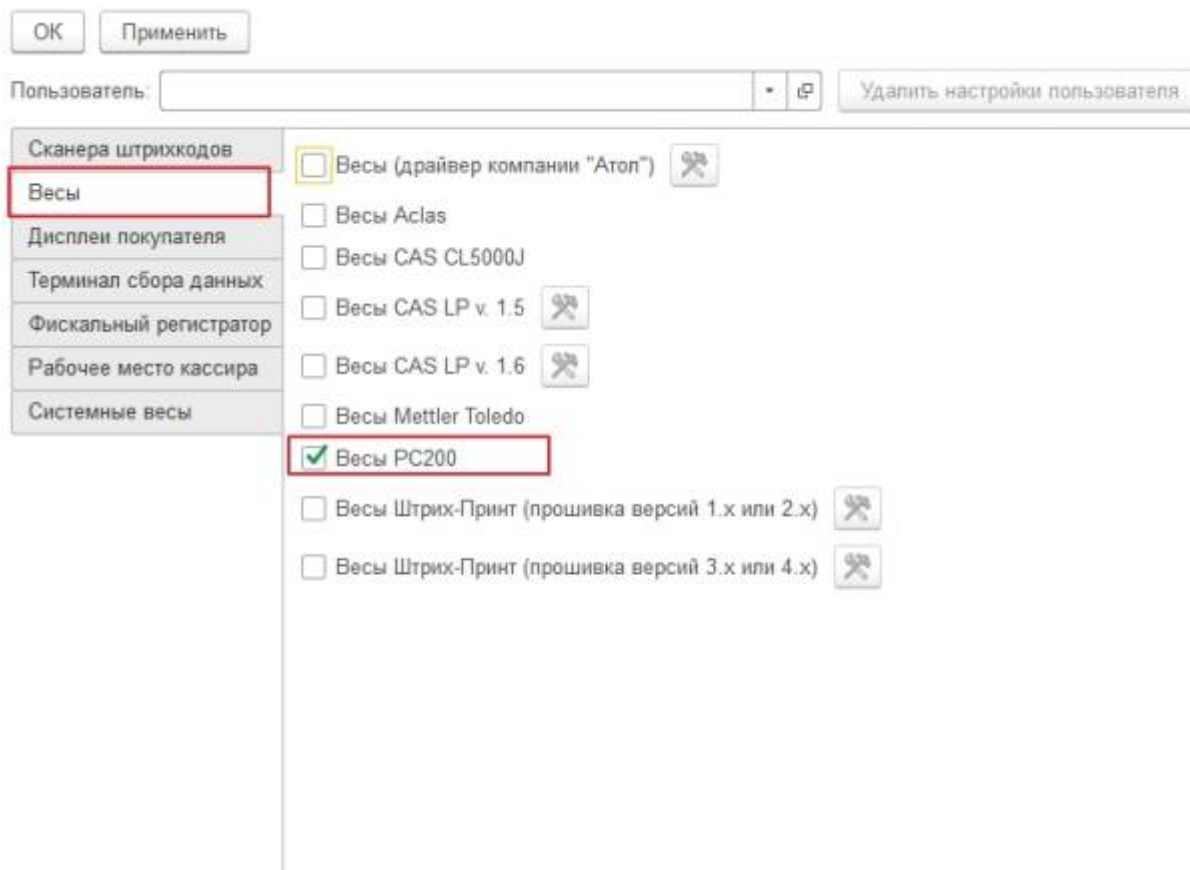


2. В справочнике «**Весы**» («Справочники» → «Торговое оборудование»):

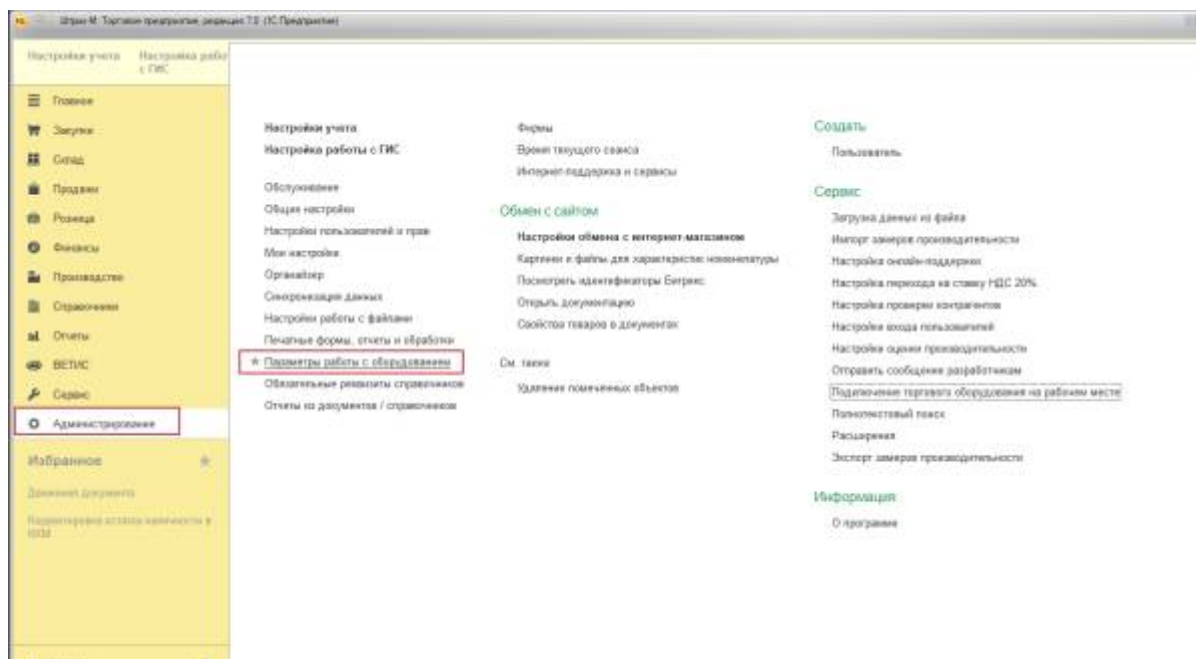
- нажатием кнопки «**Добавить**» создайте новый элемент справочника;
- для реквизита «**Тип весов**» укажите значение «**Весы PC200**». Значение реквизита выбирается в группе «Весы» справочника «Торговое оборудование»;
- задайте «**Логическое имя**» весов по которому будут определяться данные весы;
- укажите «**Логический номер**». Если используется несколько весов, то по порядку;
- в реквизите «**Склад**» укажите склад, с которого будут браться цена для загрузки в весы;
- задайте «**IP адрес**» весов;
- для реквизита «**№ порта**» задайте значение **22222** ;
- для реквизита «**Пароль**» задайте значение **30** ;
- установите флаг у реквизита «**Весы включены**».

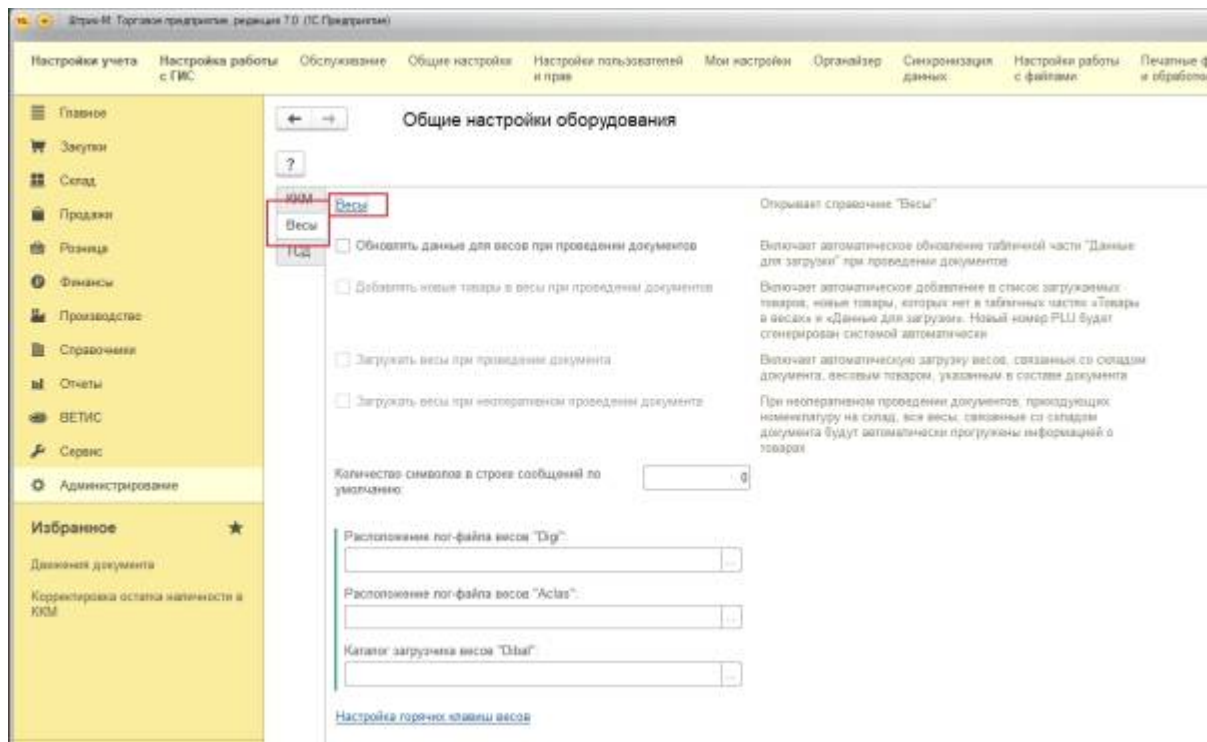
1. Установите флаг «**Весы PC200**» в разделе «Администрирование» → «Подключение торгового оборудования на рабочем месте» (группа «Сервис») → «Закладка Весы».





2. Перейдите в раздел «Администрирование» → «Параметры работы с оборудованием» → «Закладка Весы». Нажмите ссылку **«Весы»**:





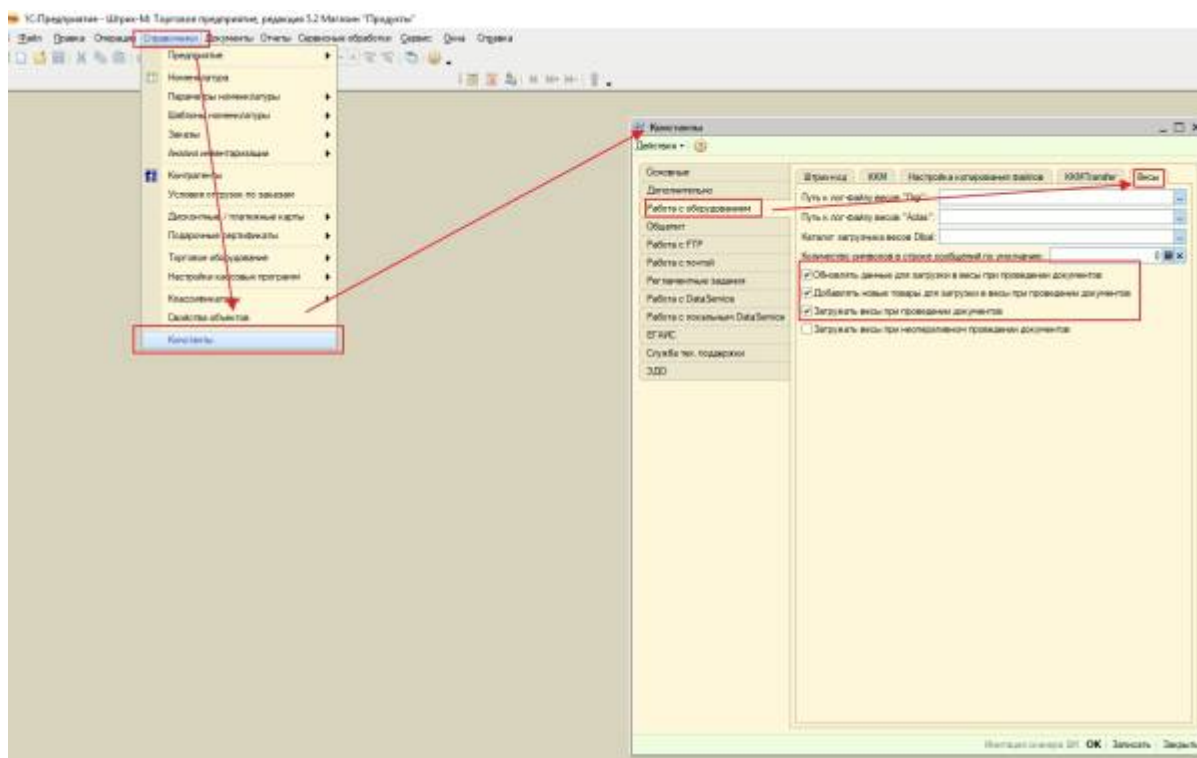
- нажатием кнопки **«Создать»** создайте новый элемент справочника;
- установите флаг у реквизита **«Весы включены»**;
- укажите наименование, по которому будут определяться данные весы;
- для реквизита **«Тип весов»** укажите значение **«Весы PC200»**. Если для весов не задан драйвер, то перед выбором нажмите правую клавиши мыши, затем позицию меню **«Изменить»** и выберите из списка драйвер **«PC200»**;
- в реквизите **«Склад»** укажите склад, с которого будут браться цена для загрузки в весы;
- на закладке **«Параметры работы с весами»** укажите **«Логический номер»**. Если используется несколько весов, то по порядку;
- задайте **«IP адрес»** весов;
- для реквизита **«№ порта»** задайте значение **22222** ;
- для реквизита **«Пароль»** задайте значение **30** .

Выгрузка в весы

1. Для «Торгового предприятия 5» есть два способа загрузки **«Автоматически»** и **«Вручную»**.

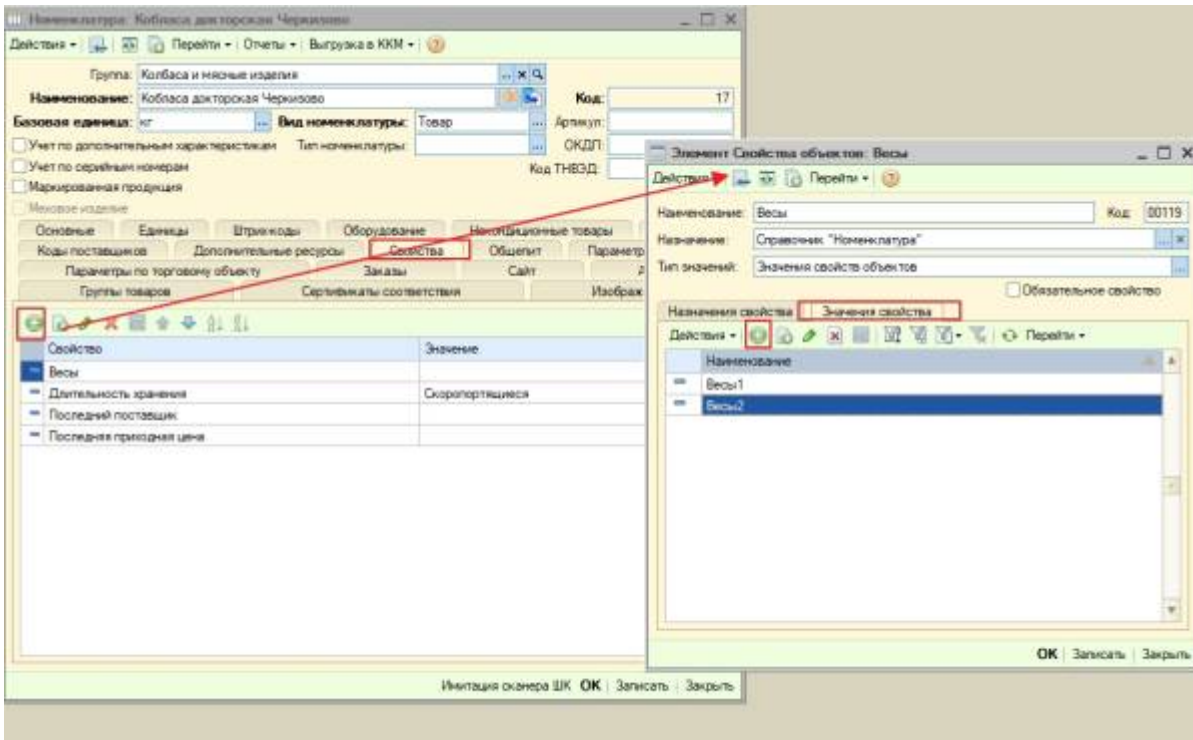
Автоматически

- Для автозагрузки необходимо зайти в «Константы» → «Работа с оборудованием» → «Весы» и установить флаги **«Обновлять данные для загрузки в весы при проведении документов»**, **«Добавлять новые товары для загрузки в весы при проведении документов»**, **«Загружать весы при проведении документов»**.



- Товары для загрузки в весы разделить по группам товаров так, чтобы было понятно на какие весы должна делаться выгрузка. Если по группам разделить нельзя, то на закладке «**Свойства**» в карточке товара:

- добавьте свойство с названием «**Весы**»;
- задайте для этого свойства столько значений, сколько требуется для разбивки по весам. Например, значение свойства: «Весы 1», «Весы 2», «Весы 3» и т.д.;
- укажите для товара это свойство с нужным значением.



- на закладке «**Загружаемые товары**» в карточке весов («Справочники» → «Торговое оборудование» → нужный элемент справочника «Весы») укажите группы товаров или сами товары, которые планируется загружать в весы. Если разделение идет по свойствам, то группы товаров и товары не указываются на этой закладке. На закладке «**Свойства товаров**» укажите те свойства, по которым должна делаться выгрузка в конкретные весы.

Весы: Имя *

Действия

Перейти

Этикетки PC SCALE

Весы

Пути и файлы

Тип весов: Весы PC200

Выбрать весы

Логическое имя: Имя

Группа весов:

Логический номер: 1

IP-адрес: 192.168.0 .

Склад: Торговый зал

№ порта: 22 222

Настройка клавиш:

Имя хоста:

Пароль: 30

☐ Весы работают автономно

☒ Весы включены

Товары в весах

PLU - товар в весах

Загружаемые товары

Свойства товаров

Заполнить

Код	Номенклатура
163	Группа для весов
16	Товар Кобласа докторская Кампомос

☐ Загружать всю номенклатуру

Имитация сканера ШК

Загрузить весы

Очистить весы

Загрузить горячие клавиши

OK

Записать

Весы: Имя

Действия | Путь и файлы | Этикетки PC SCALE | ?

Весы | Путь и файлы

Тип весов: Весы PC200 ... x | Выбрать весы

Логическое имя: Имя

Логический номер: 1

Склад: Торговый зал ... Q

Настройка клавиш: ... Q

Пароль: 30

Группа весов: ... x

IP-адрес: 192.168.0.

№ порта: 22 222

Имя хоста:

☐ Весы работают автономно

☒ Весы включены

Товары в весах | PLU - товар в весах | Загружаемые товары | Свойства товаров

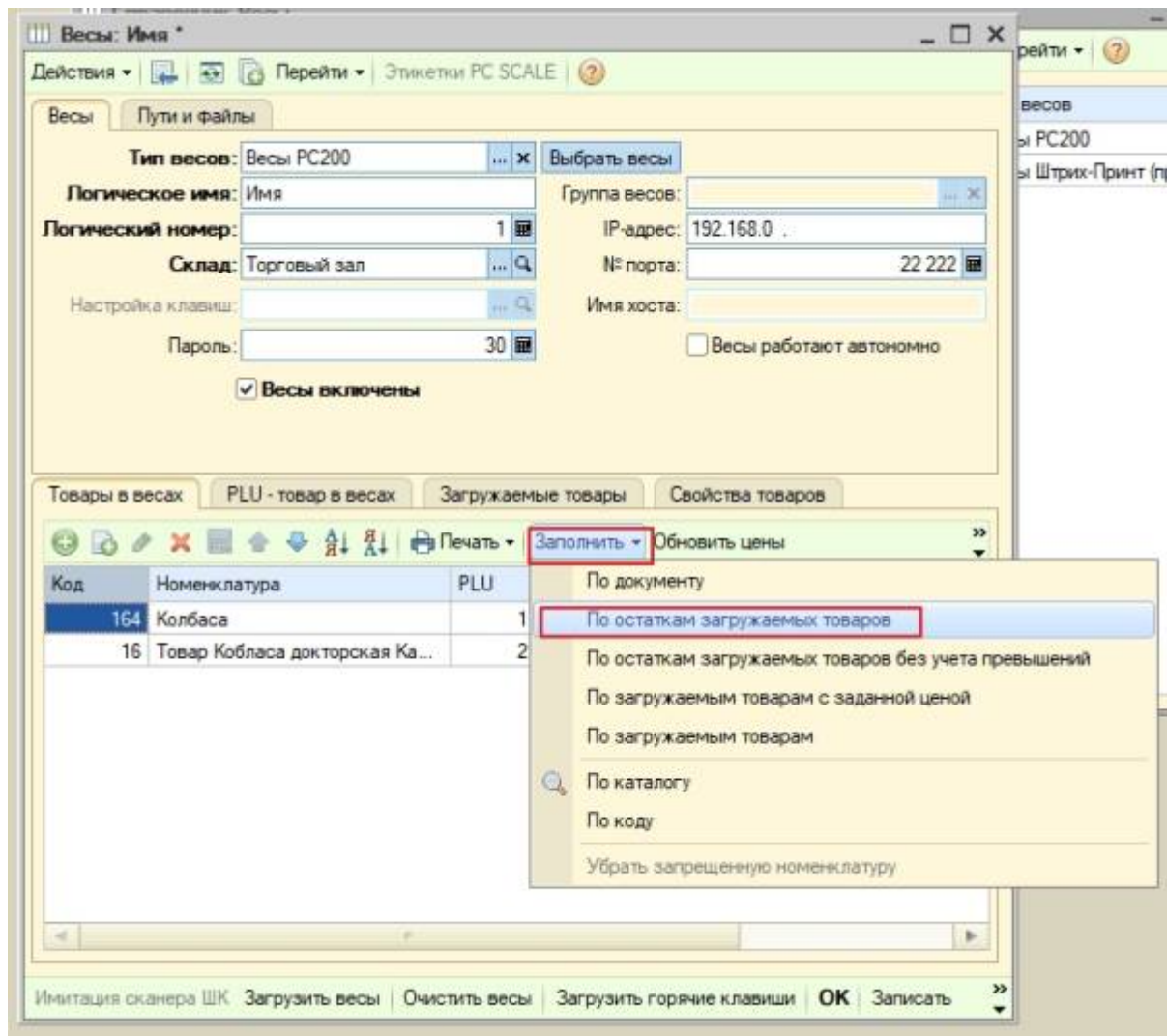
Свойство	Значение свойства
Весы	Весы1

Имитация сканера ШК | Загрузить весы | Очистить весы | Загрузить горячие клавиши | OK | Записать

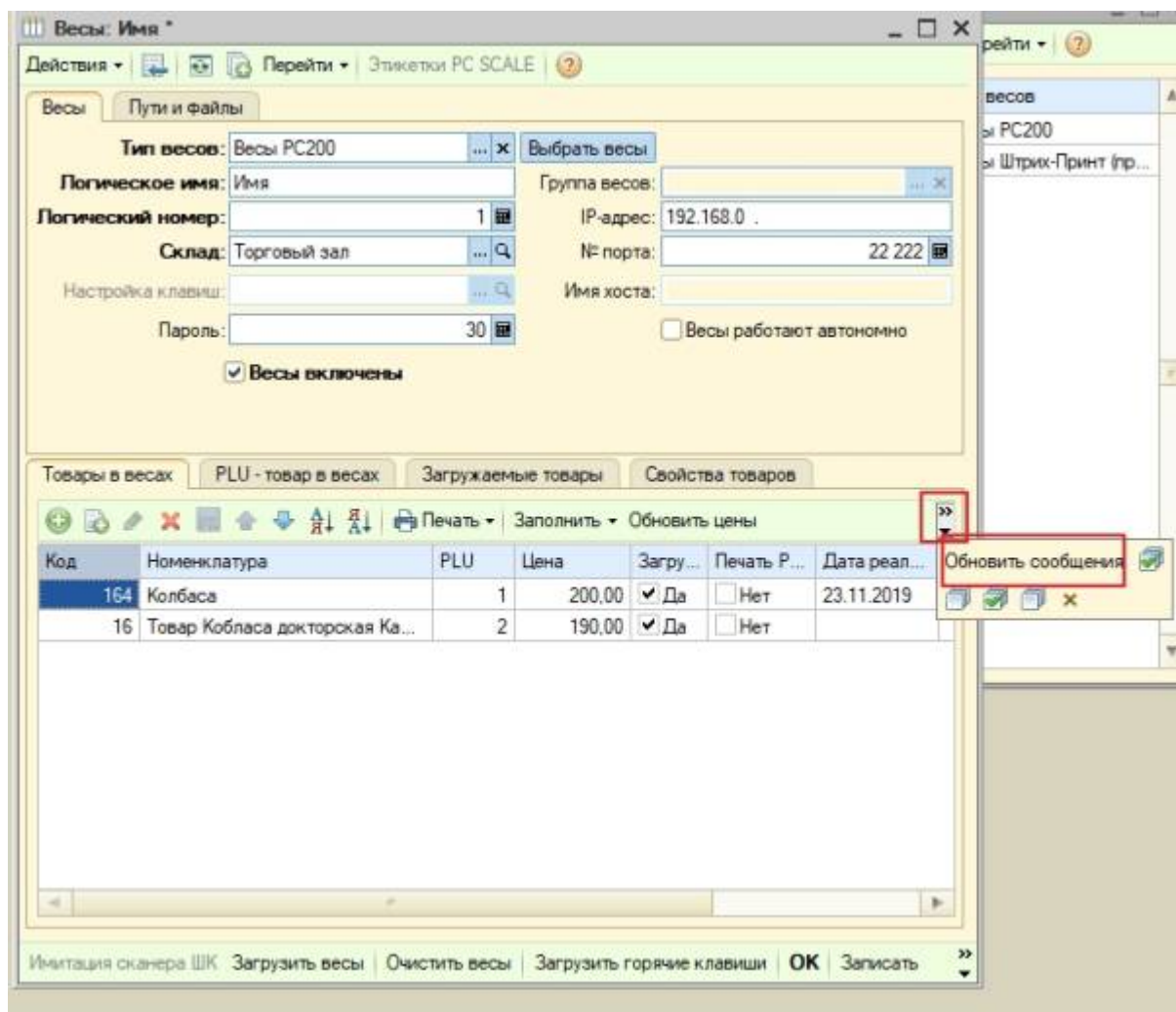
При проведении приходной накладной программа автоматически сделает загрузку в весы. Если товар ранее загружался в весы, то автоматическая загрузка будет только, если изменилась цена.

Вручную

- Товары для загрузки в весы разделить по группам товаров так, что бы было понятно на какие весы должна делаться выгрузка. Если по группам разделить нельзя, то в карточке товара на закладке «**Свойства**» добавьте свойство с названием «Весы» и задайте для этого свойства столько значений, сколько требуется для разбивки по весам (Например, значение свойства: Весы 1, Весы 2, Весы 3 и т.д.). Укажите это свойство с нужным значением для товара.
- В карточке весов на закладке «**Загружаемые товары**» укажите группы товаров или сами товары, которые планируется загружать в весы. Если разделение идет по свойствам, то группы товаров и товары на этой закладке не указываются. В этом случае на закладке «**Свойства товаров**» надо указать те свойства, по которым должна делаться выгрузка в конкретные весы.
- В карточке весов на закладке «**Товары в весах**» нажмите кнопку «**Заполнить**» и выберите необходимый способ заполнения (Например, «По остаткам загружаемых товаров»).



- Если в товарах есть дополнительный ресурс (картинка, сообщение или файл), который нужно передать в весы, нажмите кнопку **«Обновить сообщения»** закладки «Товары в весах».



- Нажмите кнопку «**Загрузить весы**».

Веса: Имя *

Действия Перейти Экетки PC SCALE

Веса | Пути и файлы

Тип весов: Веса PC200 **Выбрать веса**

Логическое имя: Имя

Логический номер:

Склад: Торговый зал

Настройка клавиш:

Пароль:

Группа весов:

IP-адрес: 192.168.0 .

№ порта:

Имя хоста:

☐ Веса работают автономно

☒ **Веса включены**

Товары в весах | **PLU - товар в весах** | Загружаемые товары | Свойства товаров

Печать Заполнить Обновить цены

Код	Номенклатура	PLU	Цена	Загру...	Печать Р...	Дата реал...	Д
164	Колбаса	1	200,00	<input checked="" type="checkbox"/> Да	<input type="checkbox"/> Нет	23.11.2019	2
16	Товар Кобласа докторская Ка...	2	190,00	<input checked="" type="checkbox"/> Да	<input type="checkbox"/> Нет		

Имитация сканера ШК **Загрузить веса** | Очистить веса | Загрузить горячие клавиши | **OK** | Записать

2. В «Торгового предприятия 7» нельзя делать автоматическую загрузку в весы, т.к. реализована возможность сохранения настроек оборудования под каждого пользователя.

- Товары для загрузки в весы следует разделить по группам товаров так, что бы было понятно на какие весы должна делаться выгрузка.
- В карточке весов на закладке «**Отбор товаров**» укажите группы товаров или сами товары, которые планируется загружать в весы.

← →

☆ **Имя (Весы) ***

Основное

Товары в весах

Товары для загрузки в весы

Записать и закрыть

Записать

Работа с весами ▾

☒ Весы включены

☐ Весы работают автономно

Наименование:

Код:

Входят в группу:

+

⌵

Тип весов:

+

⌵

Склад:

+

⌵

Данные для загрузки

Товары в весах

Отбор товаров

Параметры работы весов

Файлы

Правила отбора применяются для добавления новых товаров в весы при проведении документов на складе, если установлена настройка "Добавлять новые товары для загрузки".

Загружать весовую номенклатуру, входящую в группы и подходящую по свойствам ▾

Добавить

Еще ▾

Добавить

Номенклатура

Использовать

Свойство

Значение свойства

Колбаса и мясные изделия

- В карточке весов на закладке «**Данные для загрузки**» нажмите кнопку «**Заполнить**» и выберите необходимый способ заполнения (Например, «По остаткам загружаемых товаров»)

← →

☆ **Имя (Весы) ***

Основное

Товары в весах

Товары для загрузки в весы

Записать и закрыть

Записать

Работа с весами ▾

☒ Весы включены

☐ Весы работают автономно

Наименование:

Код:

Входят в группу:

+

Тип весов:

+

Склад:

+

Данные для загрузки

Товары в весах

Отбор товаров

Параметры работы весов

Файлы

Добавить

Заполнить ▾

Обновить цены

Печать ▾

Загружать

Цена

По документу...

По остаткам загружаемых товаров

По остаткам загружаемых товаров без учета превышений

По загружаемым товарам с заданной ценой

По загружаемым товарам

По каталогу

По коду/артикулу

- Нажмите кнопку «**Загрузить весы**».

← →

☆ **Имя (Весы) ***

Основное

Товары в весах

Товары для загрузки в весы

Записать и закрыть

Записать

Работа с весами

Загрузить весы

Очистить весы

Загрузить горячие клавиши

☒ Весы включены

☐ Весы работают автономно

Наименование:

Входят в группу:

Тип весов:

Склад:

Данные для загрузки

Товары в весах

Отбор товаров

Параметры работы весов

Файлы

Добавить

↑ ↓

Заполнить

Обновить цены

Печать

Загружать	Цена	Номенклатура
<input checked="" type="checkbox"/>	230,00	Коблеса докторская Микоян
<input checked="" type="checkbox"/>	219,00	Коблеса докторская Черкизово
<input checked="" type="checkbox"/>	136,50	Коблеса докторская МДБ
<input checked="" type="checkbox"/>	192,50	Коблеса молочная Кампомос
<input checked="" type="checkbox"/>	210,00	Коблеса молочная Микоян
<input checked="" type="checkbox"/>	200,00	Коблеса молочная Черкизово