

## Драйвер

[Драйвер для работы с весами можно скачать по ссылке](#)

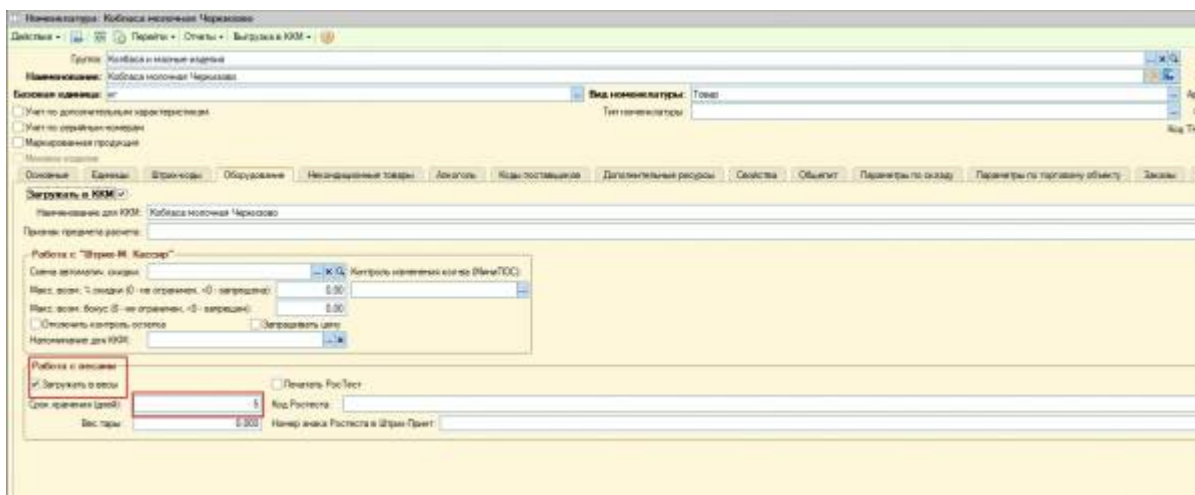
Нужно скачать драйвер, скопировать PC200CE.dll в каталог Bin платформы 1С и зарегистрировать ее от имени администратора.

## Настройка товара

В карточке товара необходимо задать параметры для выгрузки в весы:

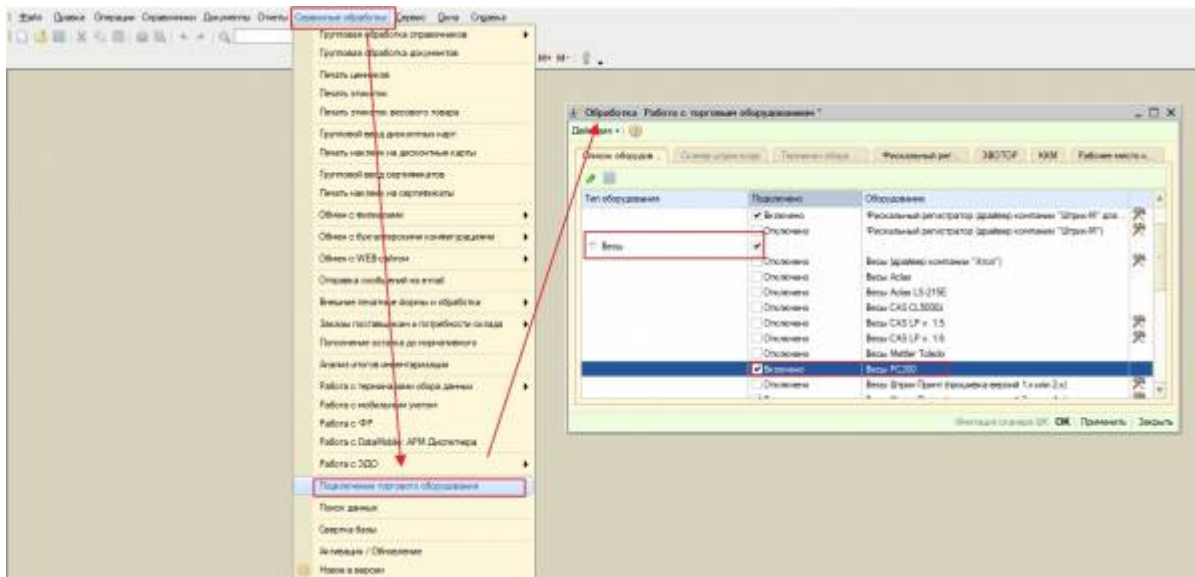
- В Торговом предприятии 5

1. Закладка Оборудование - Раздел Работа с весами - флаг Загружать в весы
2. Если планируем выгружать в весы срок хранения, что бы весы автоматом рассчитывали срок хранения от даты печати, то в поле Срок хранения (дней) указываем количество дней



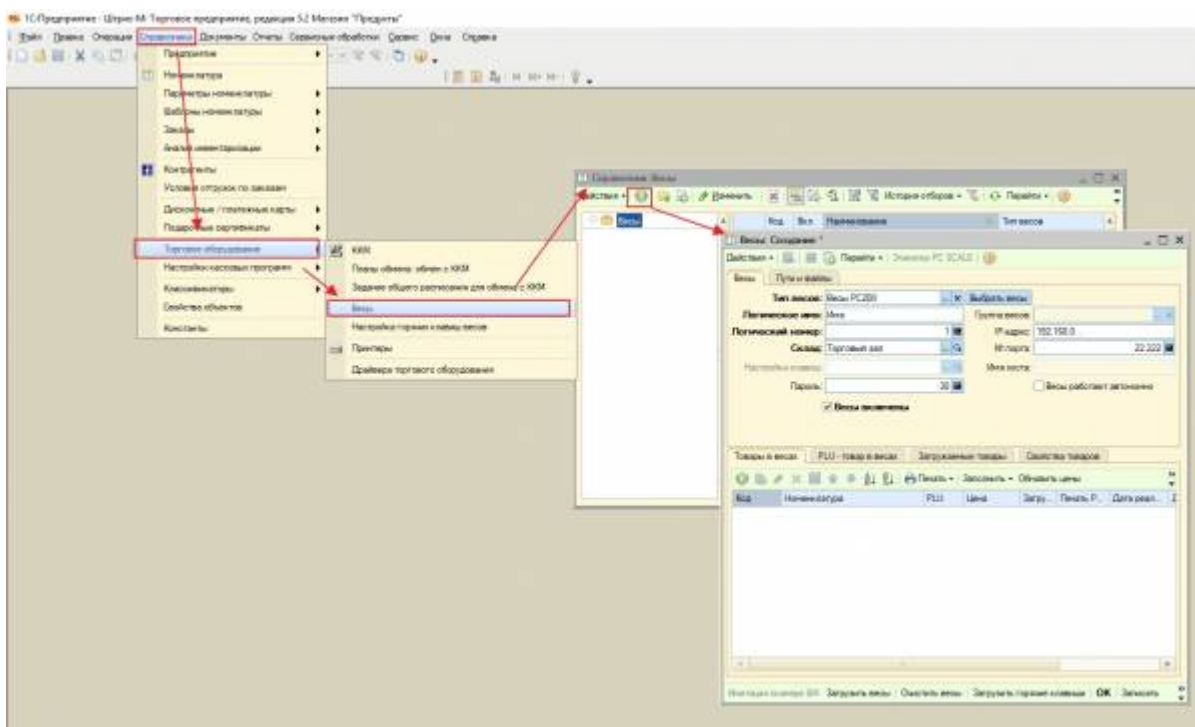
1. На закладке Дополнительные ресурсы мы можем указать будем ли выгружать Сообщение, Файл с текстом или Картинку (для этого добавляем ресурс и указываем соответствующий вид ресурса Изображение, Текстовый файл сообщения, Сообщение)





## 2. Справочники - Торговое оборудование - Весы:

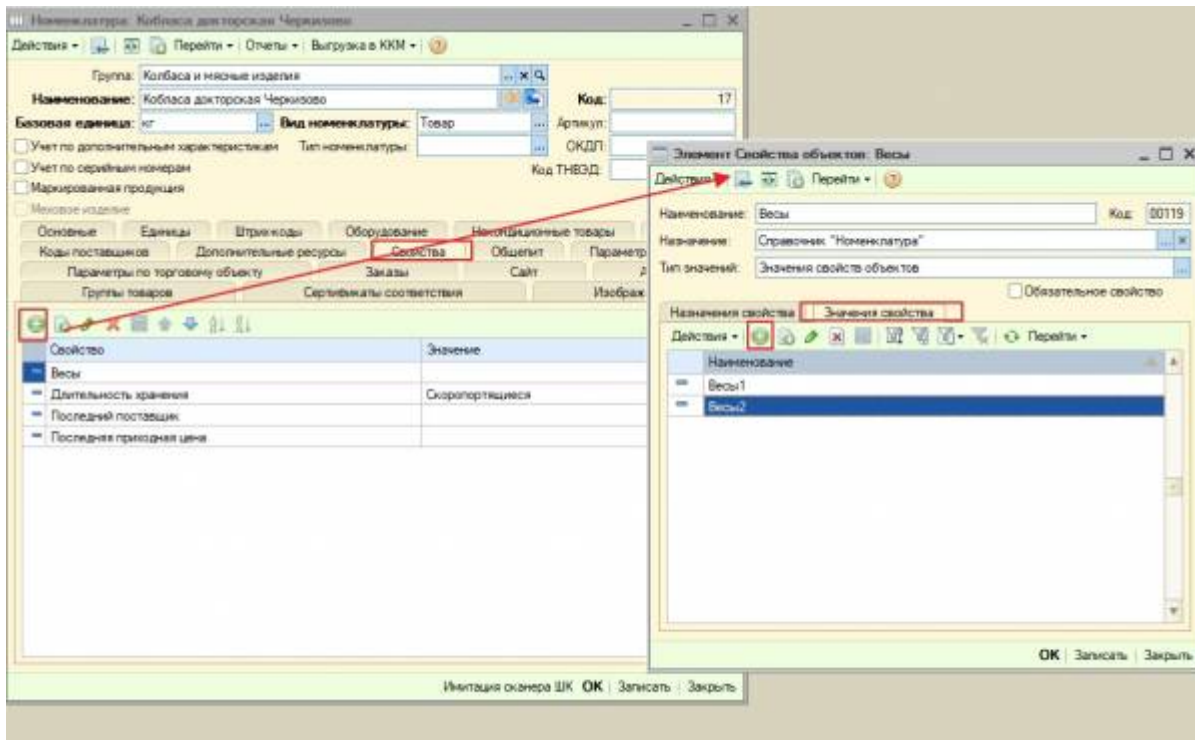
1. Нажимаем на кнопку Добавить
2. Указываем тип весов Весы PC200
3. Логическое имя по которому мы будем понимать какие весы нужно загрузить
4. Логический номер. Если используется несколько весов, то по порядку
5. Склад, с которого будут браться цена для загрузки в весы
6. IP адрес весов
7. Порт 22222
8. Пароль 30
9. Флаг Весы включены



- В Торговом предприятии 7

1. Администрирование - Подключение торгового оборудование на рабочем месте - Закладка Весы - Устанавливаем флаг Весы PC200.
2. Администрирование - Параметры работы с оборудованием - Закладка Весы = Нажимаем на





- В Настройках весов - закладка Загружаемые товары - указываем группы товаров или сами товары, которые планируется загружать в весы. Если разделение идет по свойствам, то группы товаров и товары не указываются на этой закладке. На закладке Свойства товаров указываем те свойства, по которым должна делаться выгрузка в конкретные весы.

Весы: Имя \*

Действия Перейти Этикеты PC SCALE

Весы Пути и файлы

Тип весов: Весы PC200 **Выбрать весы**

Логическое имя: Имя Группа весов:

Логический номер: 1 IP-адрес: 192.168.0 ..

Склад: Торговый зал № порта: 22 222

Настройка клавиш: Имя хоста:

Пароль: 30  Весы работают автономно

**Весы включены**

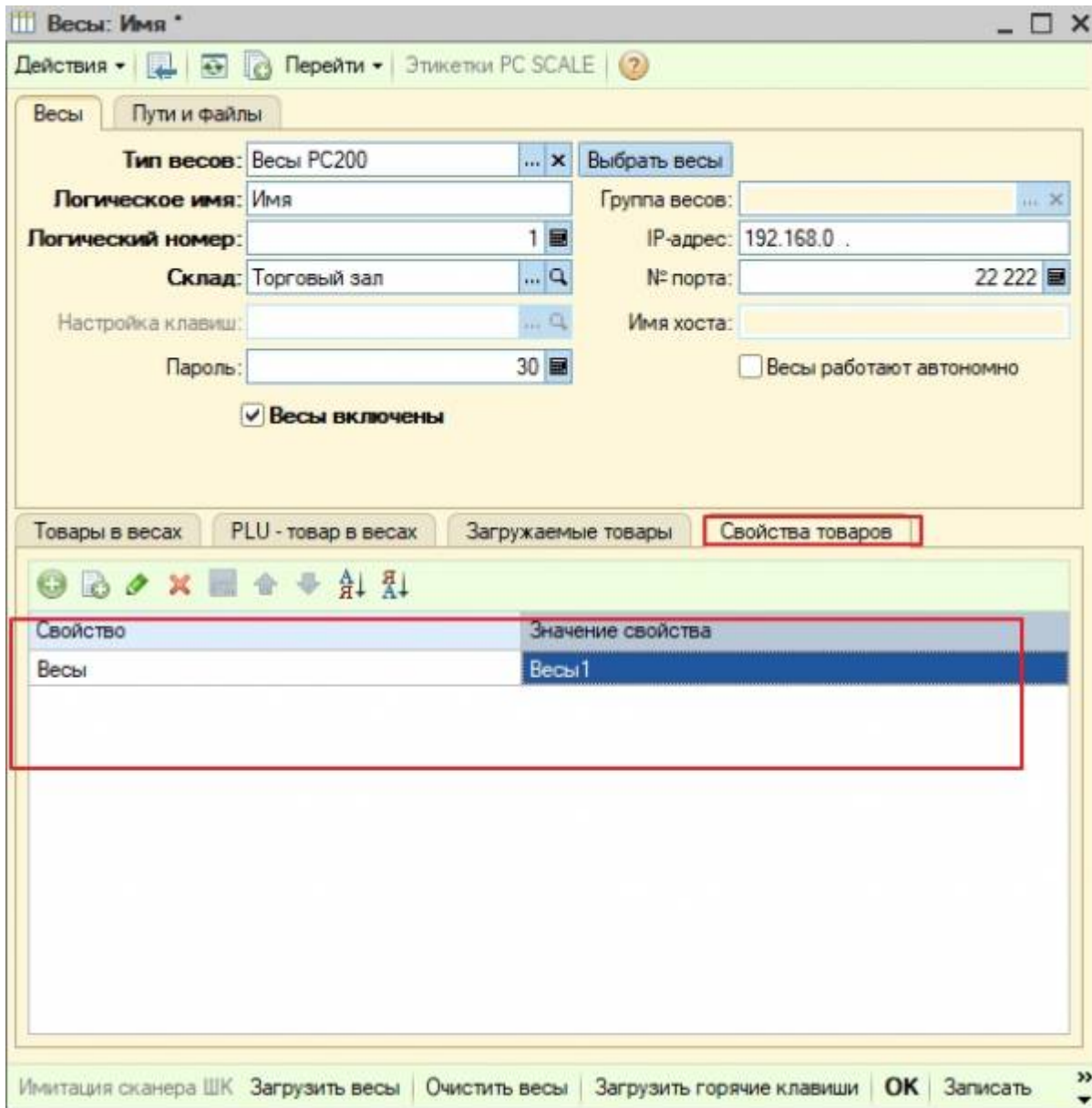
Товары в весак Заполнить

**Загружаемые товары** Свойства товаров

Код	Номенклатура
163	Группа для весов
16	Товар Кобласа докторская Кампомос

Загружать всю номенклатуру

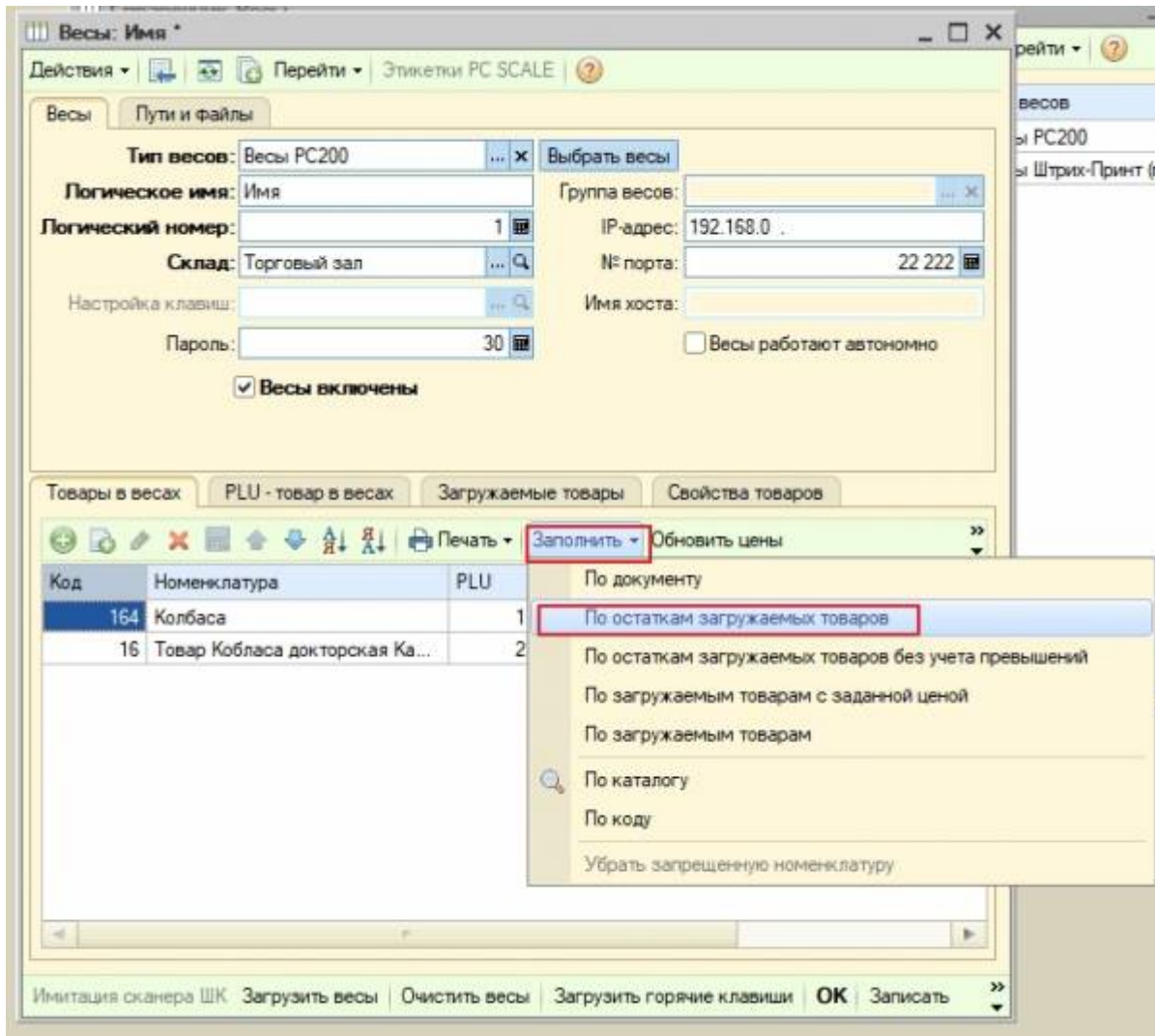
Имитация сканера ШК Загрузить весы Очистить весы Загрузить горячие клавиши **OK** Записать



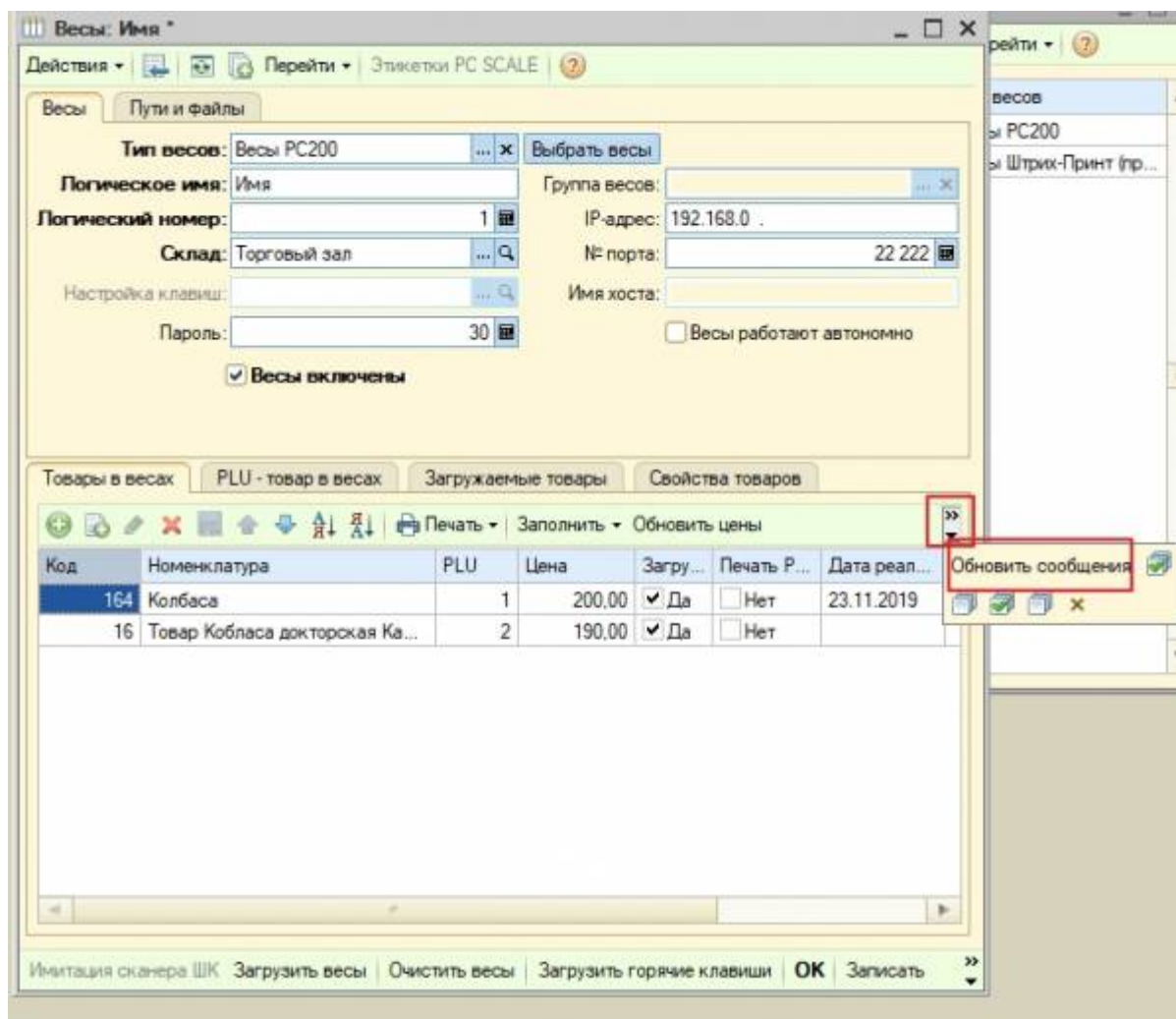
При проведении приходной накладной программа автоматически сделает загрузку в весы. Если товар ранее загружался в весы, то автоматическая загрузка будет только, если изменилась цена.

### Вручную

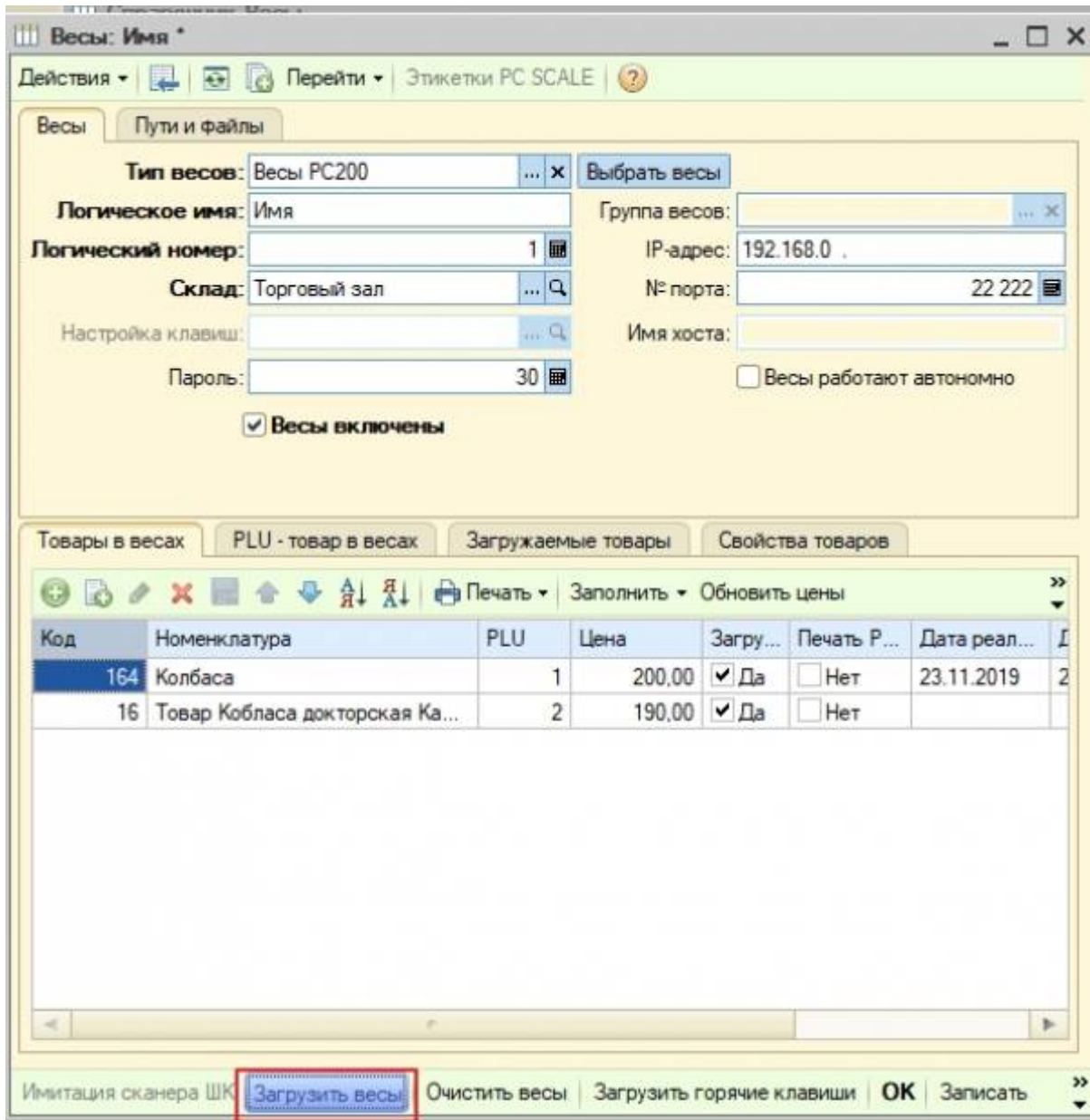
- Товары для загрузки в весы разделить по группам товаров так, что бы было понятно на какие весы должна делаться выгрузка. Если по группам разделить нельзя, то в карточке товара - закладка Свойства - Добавляем свойство с названием Весы и добавляем для этого свойства столько значений, сколько требуется для разбивки по весам (Например, значение свойства: Весы 1, Весы 2, Весы 3 и т.д.) и указываем это свойство с нужным значением для товара
- В Настройках весов - закладка Загружаемые товары - указываем группы товаров или сами товары, которые планируется загружать в весы. Если разделение идет по свойствам, то группы товаров и товары не указываются на этой закладке. На закладке Свойства товаров указываем те свойства, по которым должна делаться выгрузка в конкретные весы.
- В карточке весов на закладке Товары в весах нажимаем Заполнить - выбираем необходимый способ заполнения (Например, По остаткам загружаемых товаров)



- Если в товарах есть картинка, сообщение или файл, которые нужно передать в весы, то нажимаем на кнопку Обновить сообщения



- Нажимаем на кнопку Загрузить весы



2. В Торгового предприятия 7 нельзя делать автоматическую загрузку в весы, т.к. реализована возможность сохранения настроек оборудования под каждого пользователя.

- Товары для загрузки в весы разделить по группам товаров так, что бы было понятно на какие весы должна делаться выгрузка.
- В Настройках весов - закладка Отбор товары - указываем группы товаров или сами товары. которые планируется загружать в весы.
- В карточке весов на закладке Данные для загрузки нажимаем Заполнить - выбираем необходимый способ заполнения (Например, По остаткам загружаемых товаров) - Нажимаем на кнопку Загрузить весы

From: <https://wiki.ilexx.ru/> - Штрих-М: Документация  
Permanent link: <https://wiki.ilexx.ru/doku.php?id=%D0%B2%D0%BE%D1%80%D0%8E%D1%81%D1%8B%D0%B2%D1%8B%D0%B3%D1%80%D1%83%D0%B7%D0%BA%D0%B0%D0%B4%D0%B0%D1%82%D1%8B%D0%B2%D0%B5%D1%81%D1%8Bpc200&rev=1573073653>  
Last update: 2019/11/06 23:54

