

Драйвер

[Драйвер для работы с весами можно скачать по ссылке](#)

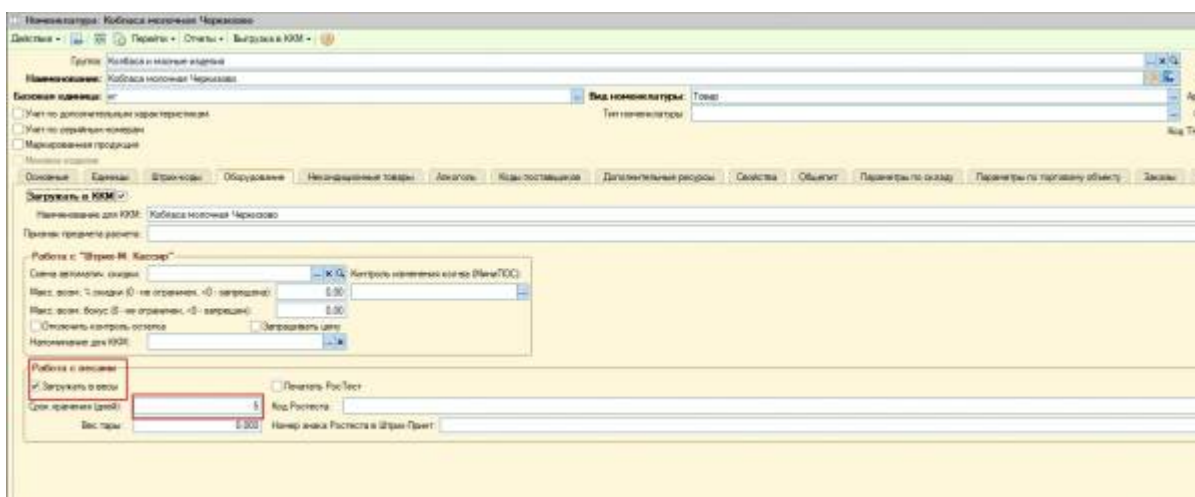
Нужно скачать драйвер, скопировать PC200CE.dll в каталог Bin платформы 1С и зарегистрировать ее от имени администратора.

Настройка товара

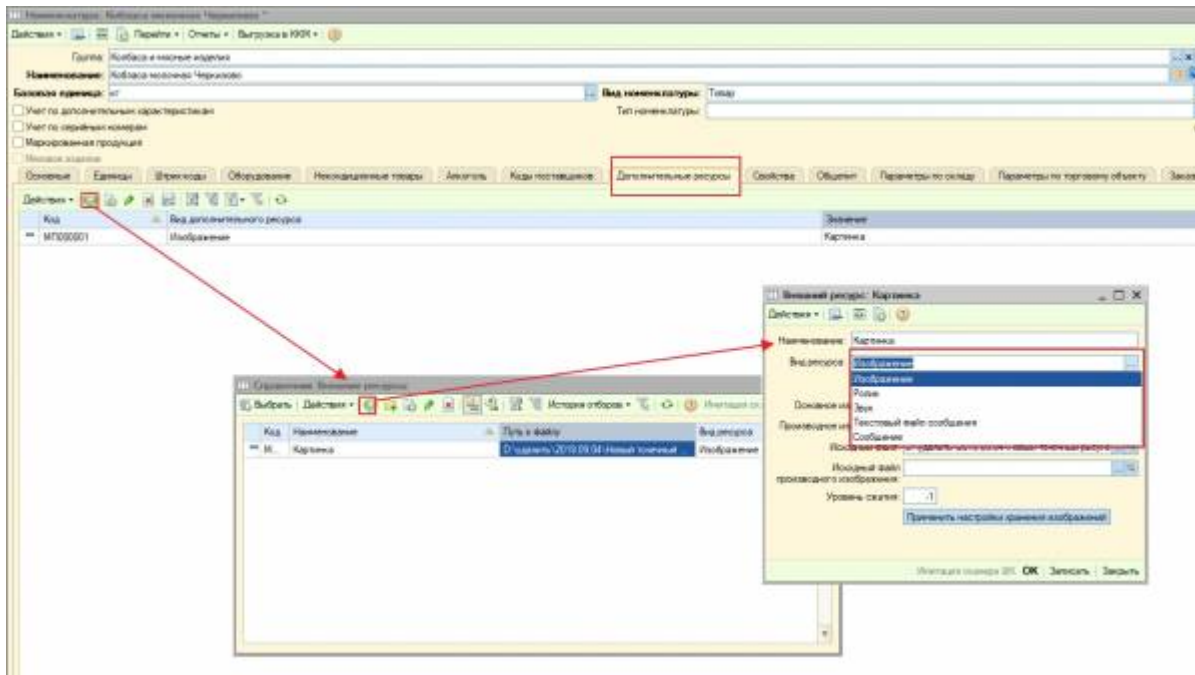
В карточке товара необходимо задать параметры для выгрузки в весы:

- В Торговом предприятии 5

1. Закладка Оборудование - Раздел Работа с весами - флаг Загружать в весы
2. Если планируем выгружать в весы срок хранения, что бы весы автоматом рассчитывали срок хранения от даты печати, то в поле Срок хранения (дней) указываем количество дней

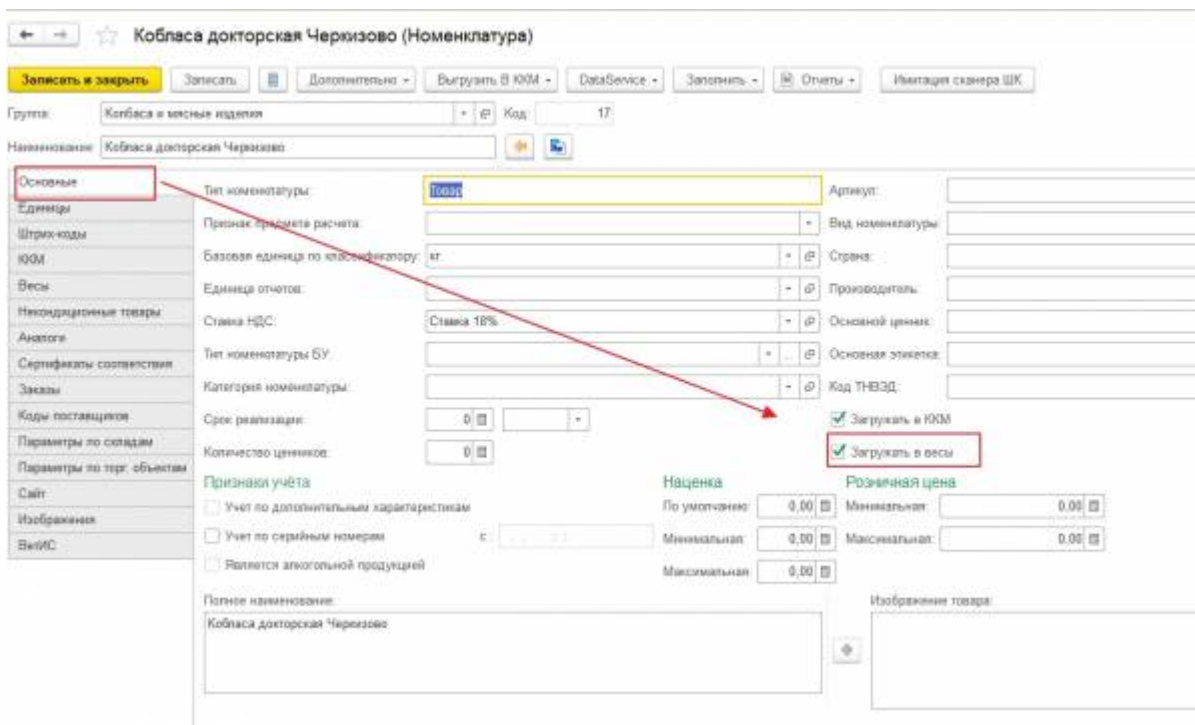


1. На закладке Дополнительные ресурсы мы можем указать будем ли выгружать Сообщение, Файл с текстом или Картинку (для этого добавляем ресурс и указываем соответствующий вид ресурса Изображение, Текстовый файл сообщения, Сообщение)

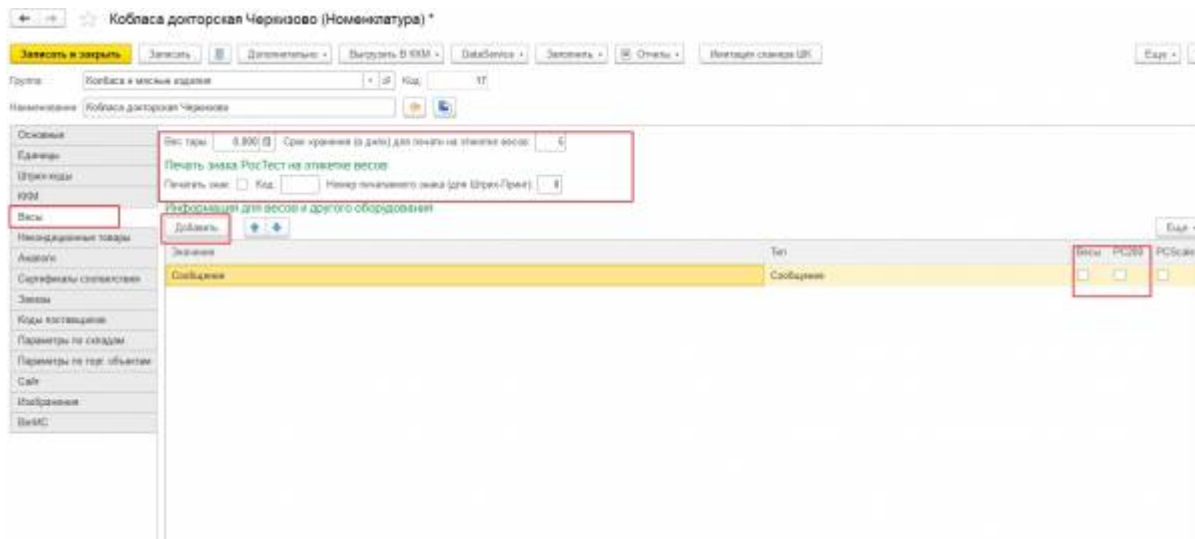


- В Торговом предприятии 7

1. Закладка Основные - Устанавливаем флаг Загружать в веса



1. Закладка Весы - Если планируем выгрузить в весы срок хранения, что бы весы автоматом рассчитывали срок хранения от даты печати, то в поле Срок хранения (дней) для печати на этикетке весов указываем количество дней
2. На закладке Весы - По кнопке Добавить мы можем указать будем ли выгружать Сообщение, Файл с текстом или Картинку (для этого добавляем ресурс и указываем соответствующий вид ресурса Изображение, Текстовый файл сообщения, Сообщение). После добавление ресурса нужно установить флаги Весы и PC200

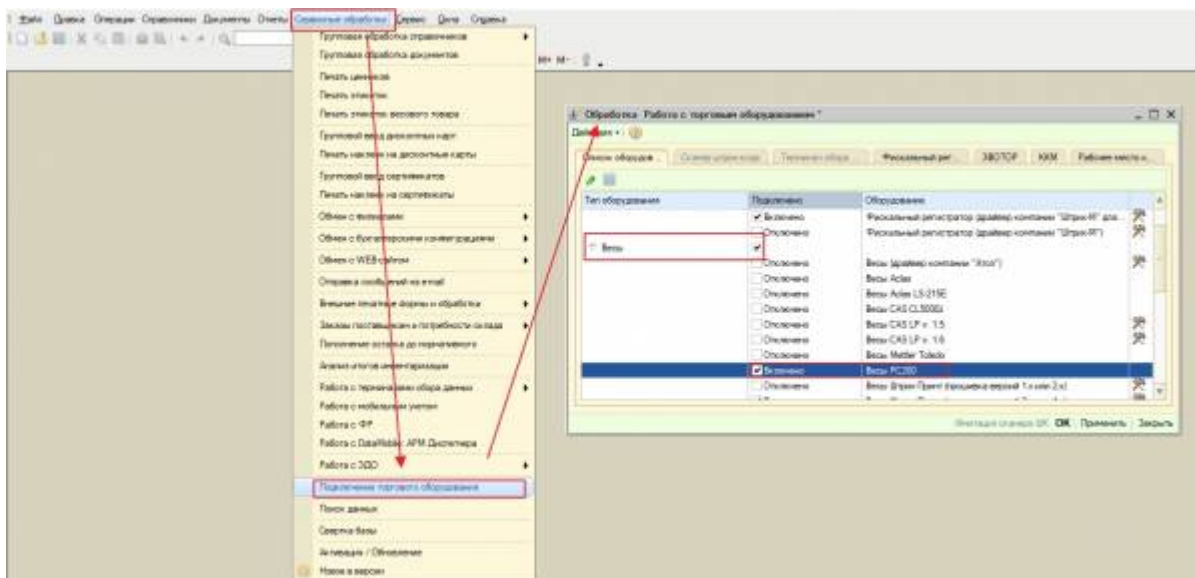


Настройка весов в Торговом предприятии

Для работы с весами требуется настроить:

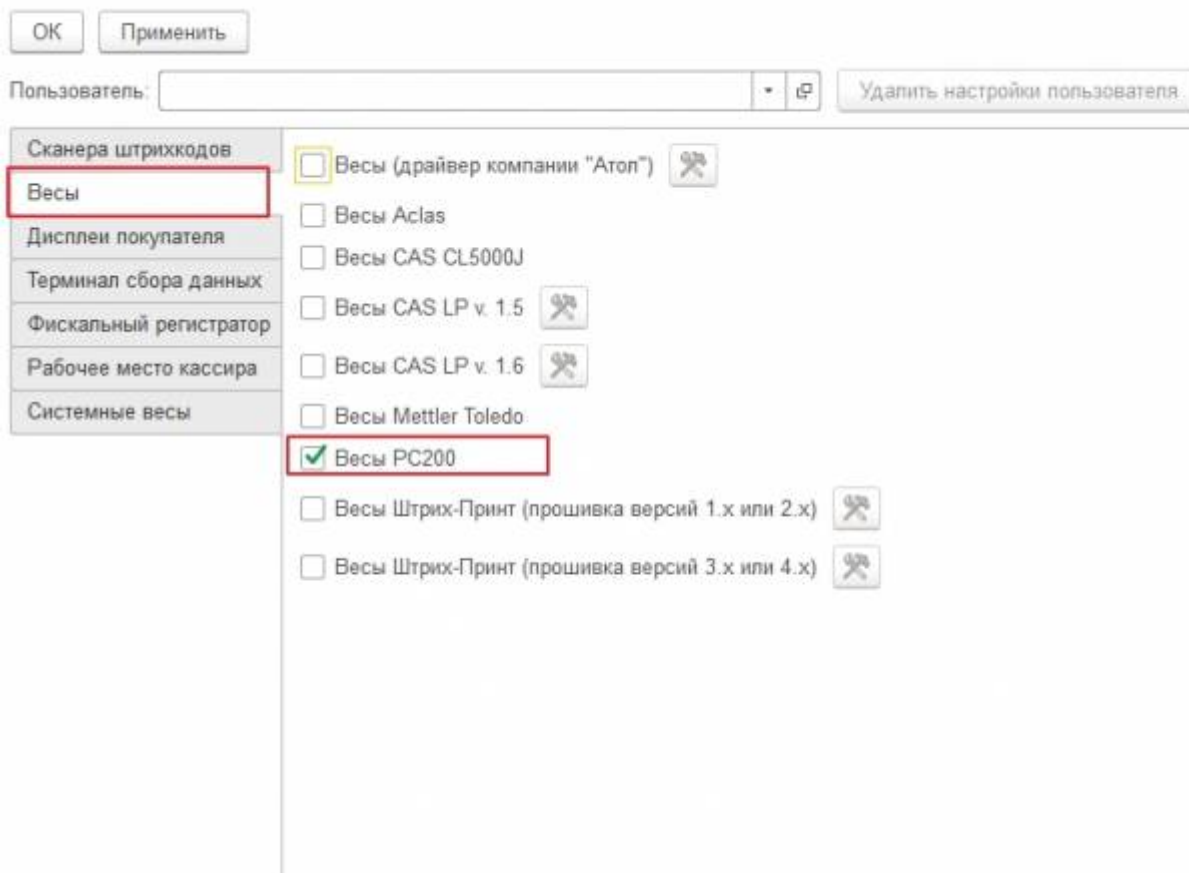
- В Торговом предприятии 5

1. Сервисные обработки - Подключение торгового оборудования - На первой закладке устанавливаем флаг Весы PC200.

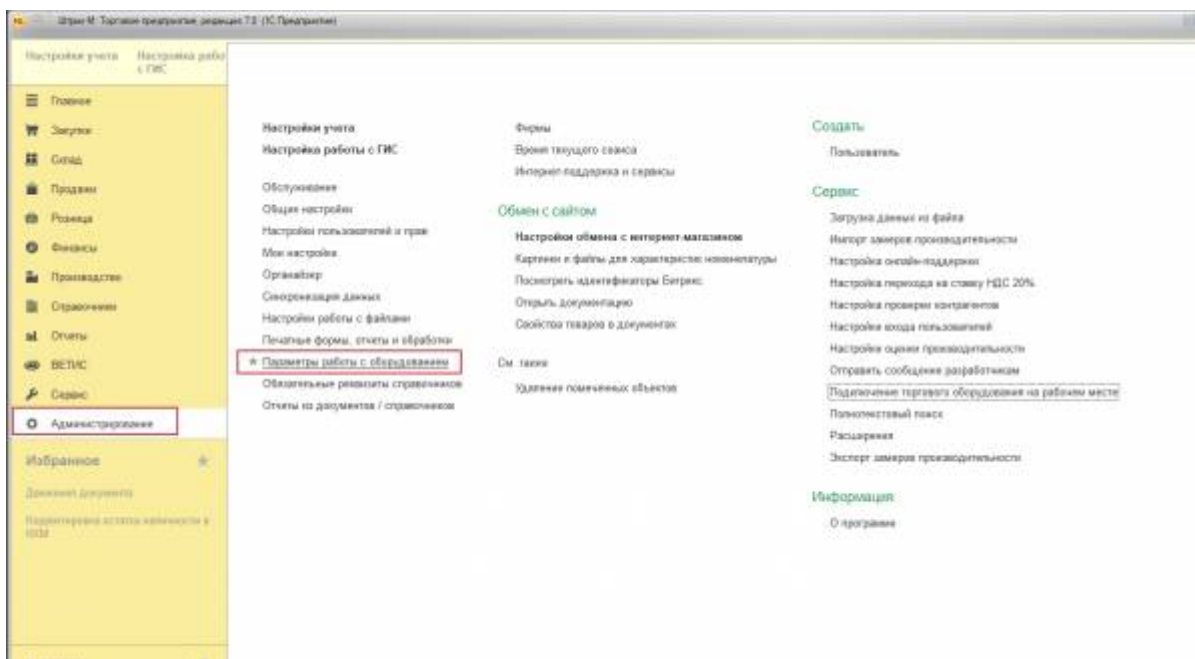


2. Справочники - Торговое оборудование - Весы:

1. Нажимаем на кнопку Добавить
2. Указываем тип весов Весы PC200
3. Логическое имя по которому мы будем понимать какие весы нужно загрузить
4. Логический номер. Если используется несколько весов, то по порядку
5. Склад, с которого будут браться цена для загрузки в весы
6. IP адрес весов
7. Порт 22222
8. Пароль 30
9. Флаг Весы включены



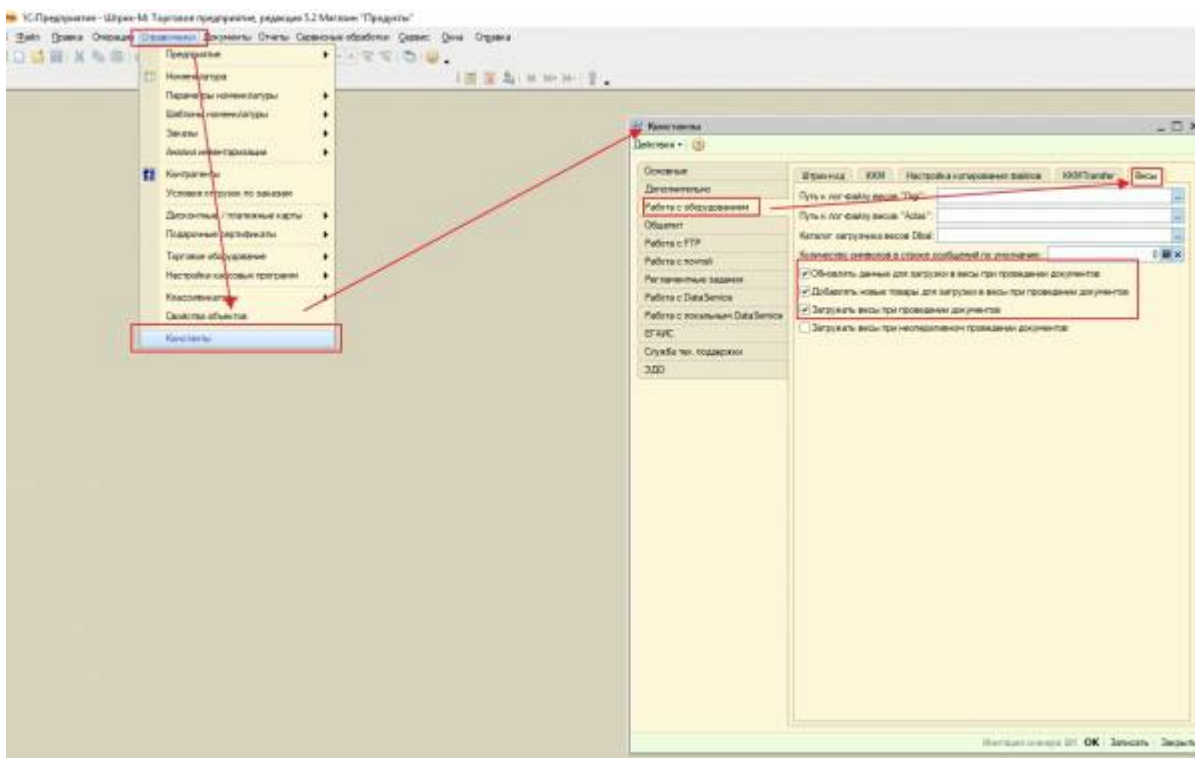
2. Администрирование - Параметры работы с оборудованием - Закладка Весы = Нажимаем на слово Весы:



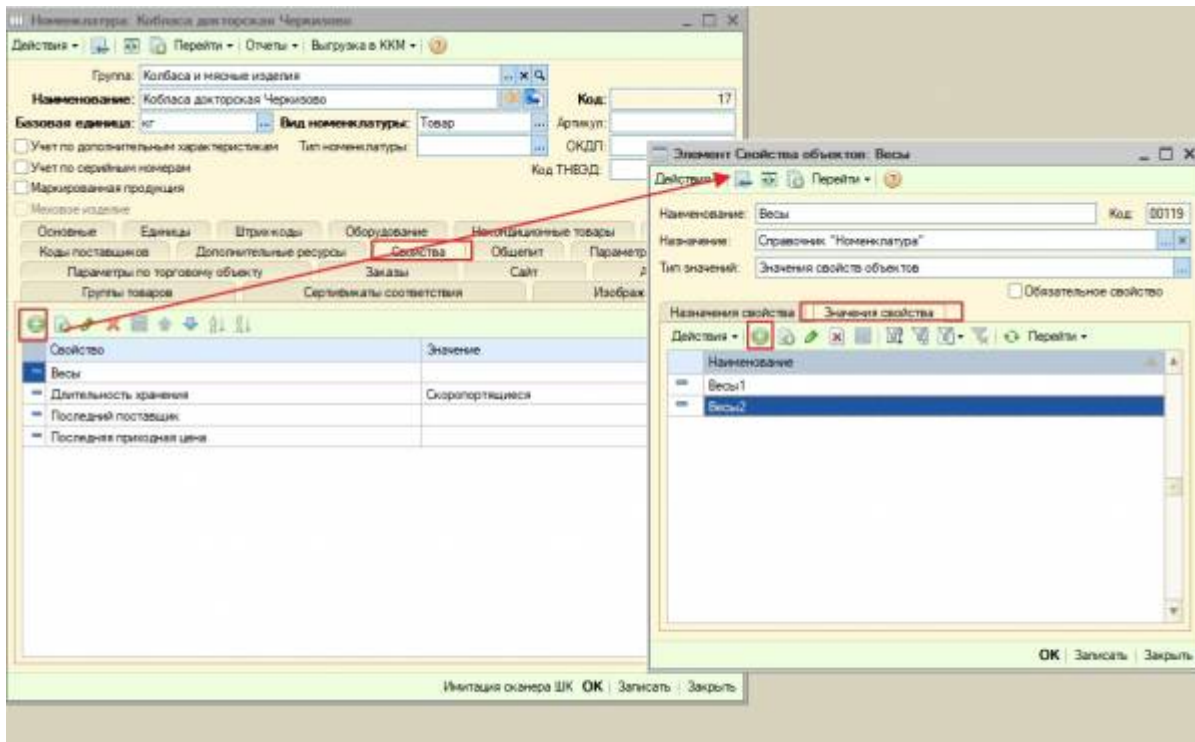
Выгрузка в весы

1. Для Торгового предприятия 5 есть два способа загрузки Автоматически и Вручную **Автоматически**

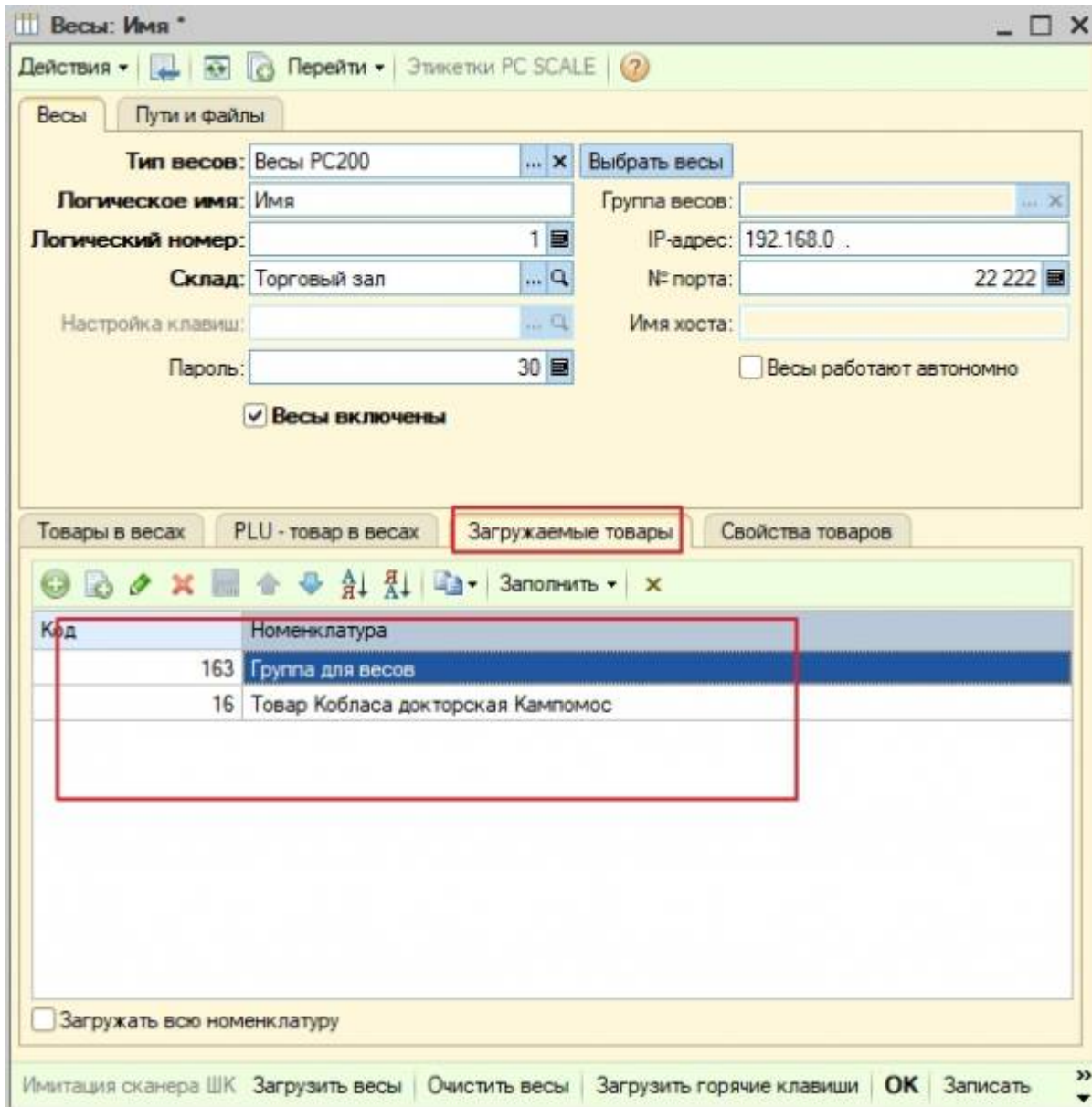
- Для автозагрузки необходимо зайти в Константы - Работа с оборудованием - Весы и установить флаги Обновлять данные для загрузки в весы при проведении документов, Добавлять новые товары для загрузки в весы при проведении документов, Загружать весы при проведении документов.

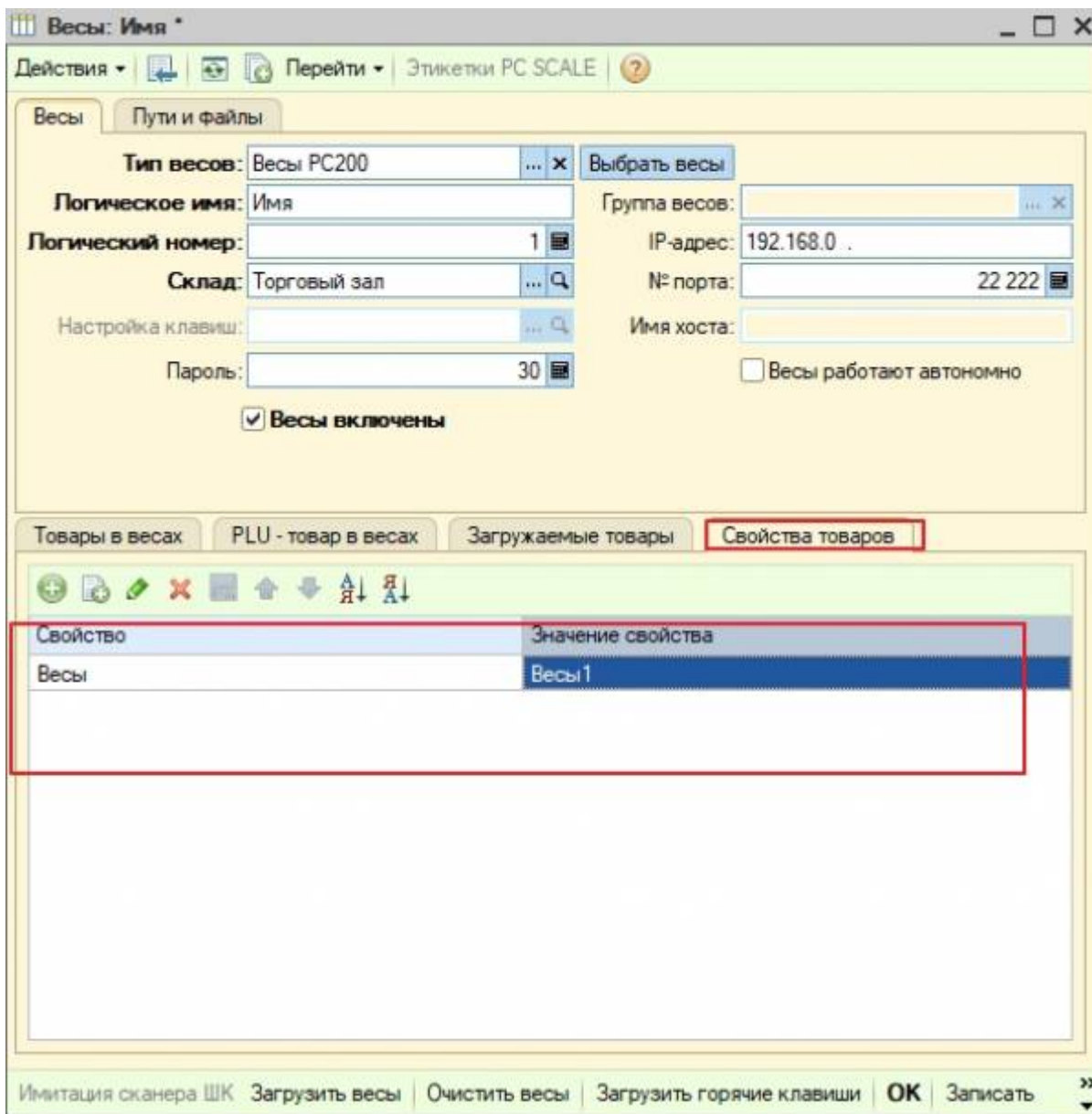


- Товары для загрузки в весы разделить по группам товаров так, что бы было понятно на какие весы должна делаться выгрузка. Если по группам разделить нельзя, то в карточке товара - закладка Свойства - Добавляем свойство с названием Весы и добавляем для этого свойства столько значений, сколько требуется для разбивки по весам (Например, значение свойства: Весы 1, Весы 2, Весы 3 и т.д.) и указываем это свойство с нужным значением для товара



- В Настройках весов - закладка Загружаемые товары - указываем группы товаров или сами товары, которые планируется загружать в весы. Если разделение идет по свойствам, то группы товаров и товары не указываются на этой закладке. На закладке Свойства товаров указываем те свойства, по которым должна делаться выгрузка в конкретные весы.

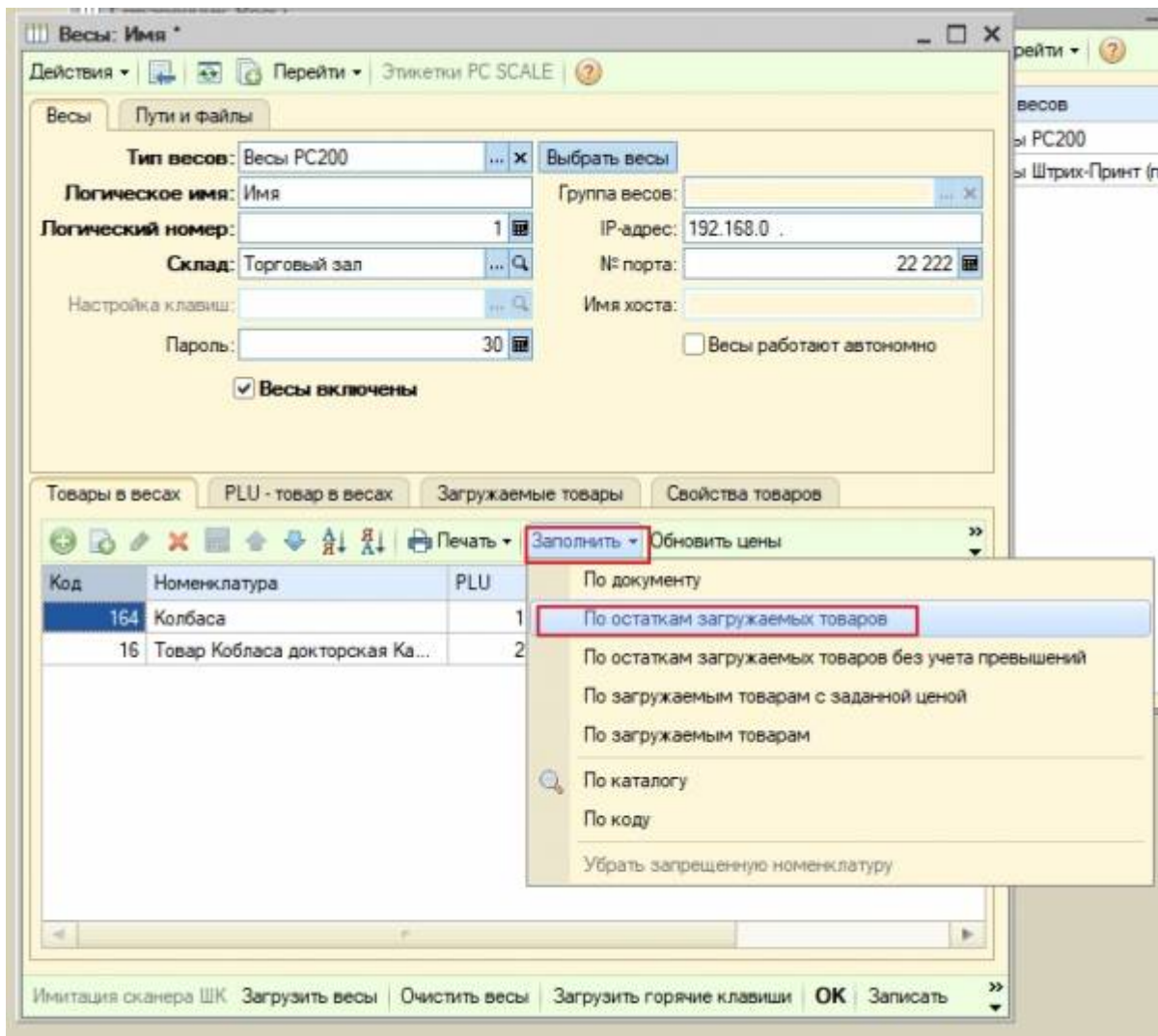




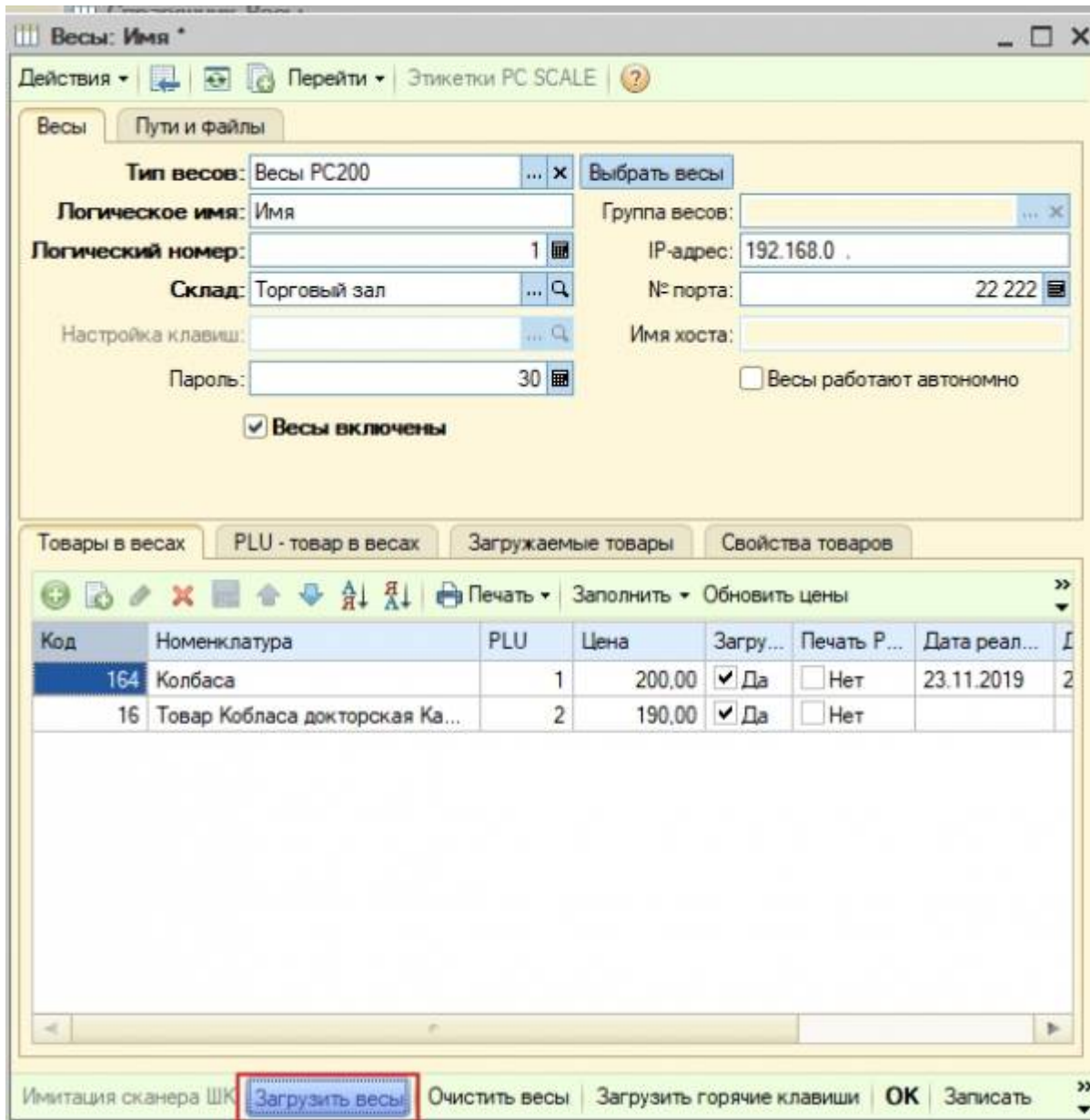
При проведении приходной накладной программа автоматически сделает загрузку в весы. Если товар ранее загружался в весы, то автоматическая загрузка будет только, если изменилась цена.

Вручную

- Товары для загрузки в весы разделить по группам товаров так, что бы было понятно на какие весы должна делаться выгрузка. Если по группам разделить нельзя, то в карточке товара - закладка Свойства - Добавляем свойство с названием Весы и добавляем для этого свойства столько значений, сколько требуется для разбивки по весам (Например, значение свойства: Весы 1, Весы 2, Весы 3 и т.д.) и указываем это свойство с нужным значением для товара
- В Настройках весов - закладка Загружаемые товары - указываем группы товаров или сами товары. которые планируется загружать в весы. Если разделение идет по свойствам, то группы товаров и товары не указываются на этой закладке. На закладке Свойства товаров указываем те свойства, по которым должна делаться выгрузка в конкретные весы.
- В карточке весов на закладке Товары в весах нажимаем Заполнить - выбираем необходимый способ заполнения (Например, По остаткам загружаемых товаров)

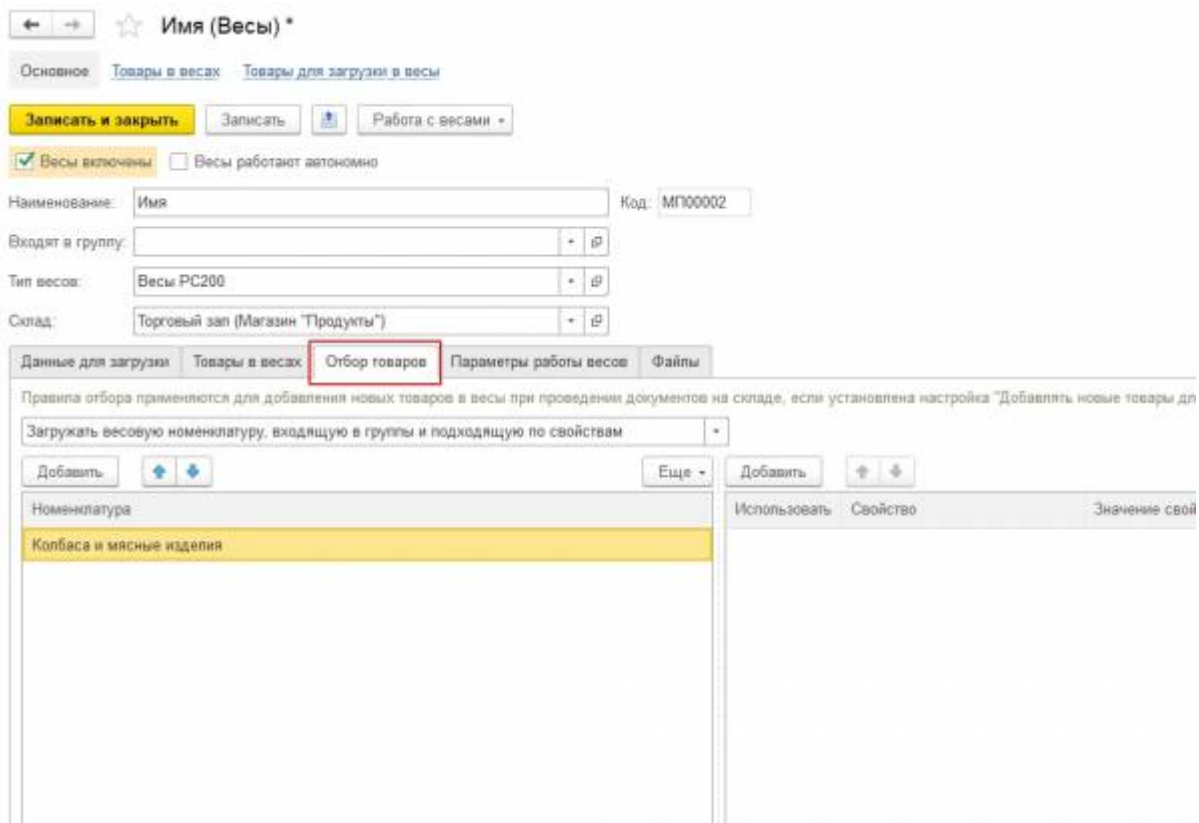


- Если в товарах есть картинка, сообщение или файл, которые нужно передать в весы, то нажимаем на кнопку Обновить сообщения

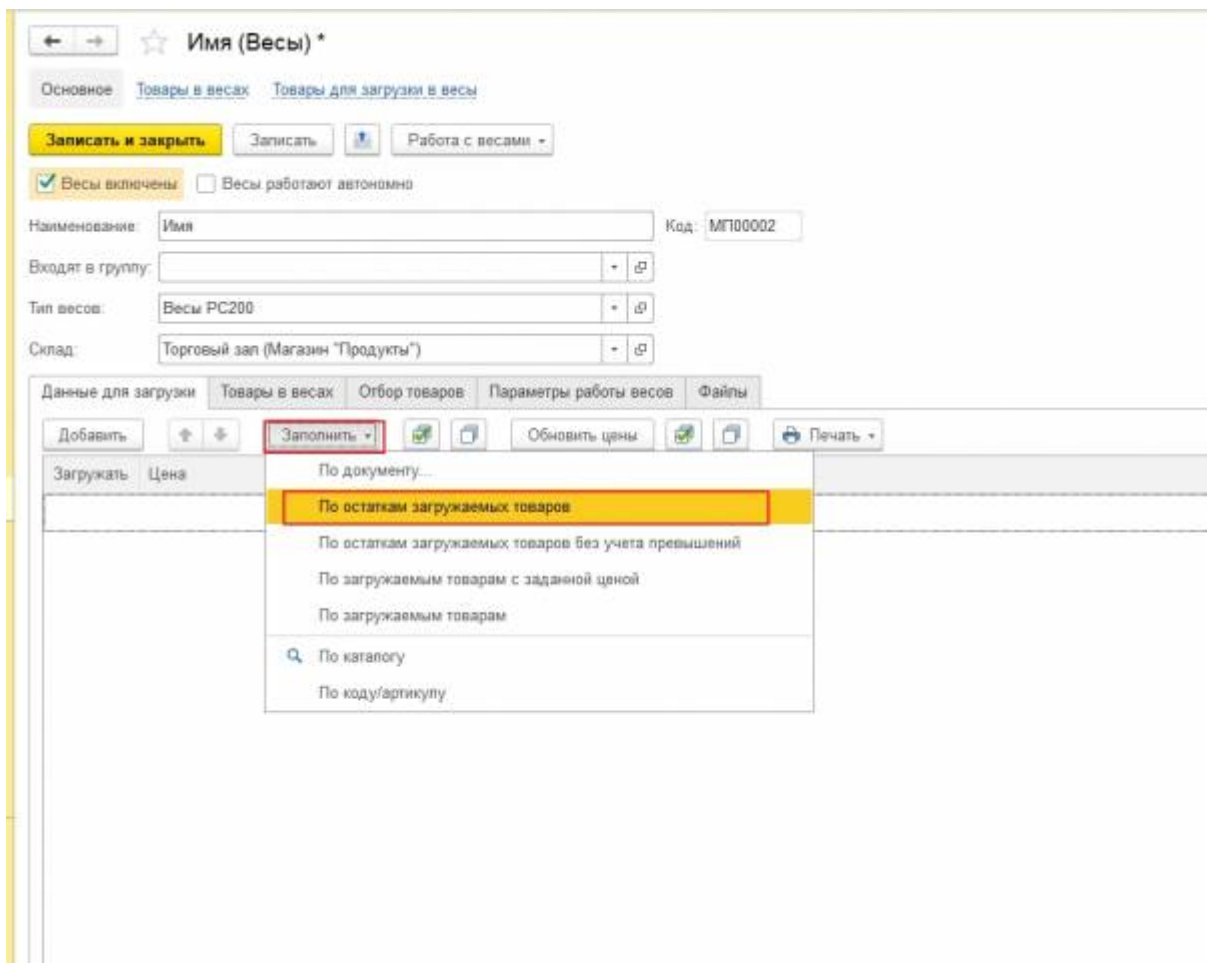


2. В Торгового предприятия 7 нельзя делать автоматическую загрузку в весы, т.к. реализована возможность сохранения настроек оборудования под каждого пользователя.

- Товары для загрузки в весы разделить по группам товаров так, что бы было понятно на какие весы должна делаться выгрузка. - В Настройках весов - закладка Отбор товары - указываем группы товаров или сами товары. которые планируется загружать в весы.



- В карточке весов на закладке Данные для загрузки нажимаем Заполнить - выбираем необходимый способ заполнения (Например, По остаткам загружаемых товаров)



- Нажимаем на кнопку Загрузить весы

← → ☆ **Имя (Весы) ***

Основное **Товары в весах** Товары для загрузки в весы

Записать и закрыть Записать

Весы включены Весы работают автономно

Наименование: Имя П00002

Входит в группу:

Тип весов: Весы РС200

Склад: Торговый зал (Магазин "Продукты")

Работа с весами -

- Загрузить весы**
- Очистить весы
- Загрузить горячие клавиши

Данные для загрузки **Товары в весах** Отбор товаров Параметры работы весов Файлы

Добавить Заполнить - Обновить цены Печать -

| Загружать | Цена | Номенклатура |
|-------------------------------------|--------|------------------------------|
| <input checked="" type="checkbox"/> | 230,00 | Коббаса докторская Микоян |
| <input checked="" type="checkbox"/> | 219,00 | Коббаса докторская Черкизово |
| <input checked="" type="checkbox"/> | 136,50 | Коббаса докторская МЦБ |
| <input checked="" type="checkbox"/> | 192,50 | Коббаса молочная Кампомос |
| <input checked="" type="checkbox"/> | 210,00 | Коббаса молочная Микоян |
| <input checked="" type="checkbox"/> | 200,00 | Коббаса молочная Черкизово |

From: <https://wiki.ilexx.ru/> - Штрих-М: Документация

Permanent link: <https://wiki.ilexx.ru/doku.php?id=%D0%B2%D0%BE%D0%BF%D1%80%D0%8E%D1%81%D1%8B%D0%82%D1%88%D0%83%D1%80%D1%83%D0%87%D0%8A%D0%80%D0%84%D0%80%D1%82%D1%88%D0%82%D0%85%D1%81%D1%8Bpc200&rev=1573075263>

Last update: 2019/11/07 00:21

