

## Драйвер

[Драйвер для работы с весами можно скачать по ссылке](#)

Нужно скачать драйвер, скопировать **PC200CE.dll** в каталог **Bin** платформы 1С и зарегистрировать ее от имени администратора.

## Настройка товара

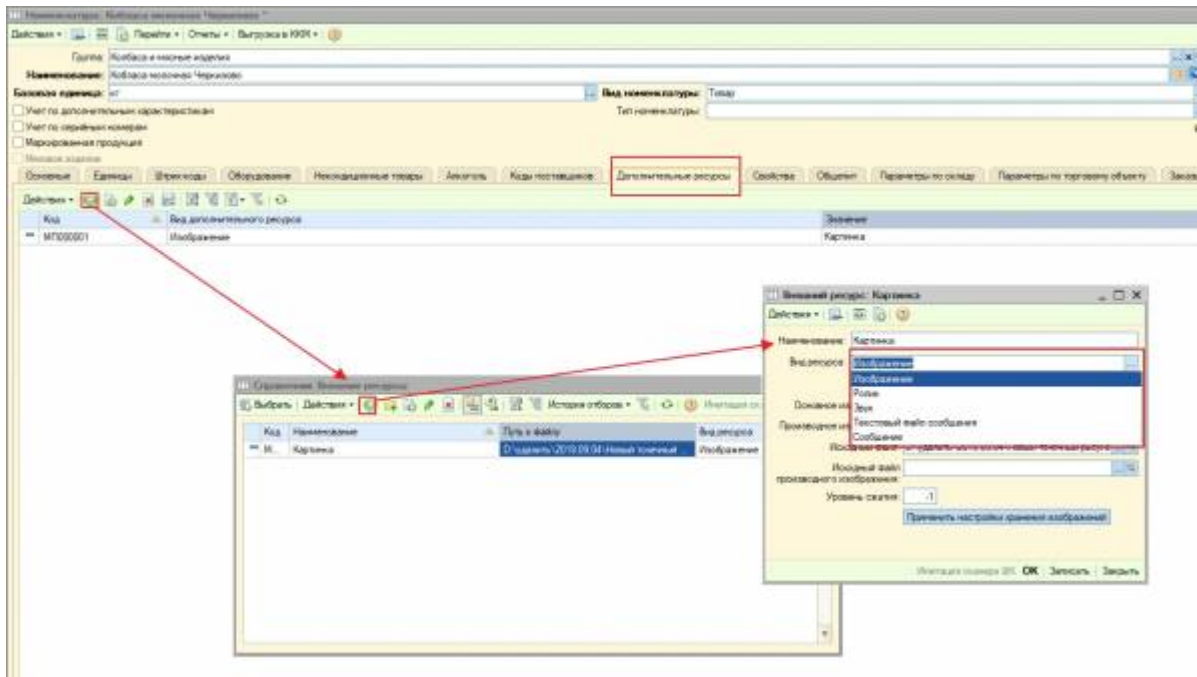
В карточке товара необходимо задать параметры для выгрузки в весы:

- В «**Торговом предприятии 5**»

1. На закладке «**Оборудование**» → группа параметров «Работа с весами» надо установить флаг «**Загружать в весы**».

2. Если планируется выгружать в весы срок хранения, что бы весы автоматически рассчитывали срок хранения от даты печати этикетки товара, в поле «**Срок хранения (дней)**» укажите количество дней хранения товара.

3. На закладке «**Дополнительные ресурсы**» можно указать будет ли выгружаться «Сообщение», «Файл с текстом» или «Картинка». Для этого добавляем в табличную часть закладки ресурс и указываем вид дополнительного ресурса: «Изображение», «Ролик», «Звук», «Текстовый файл сообщения», «Сообщение». Значение ресурса выбирается из справочника «Внешние ресурсы».



- В «Торговом предприятии 7»

1. На закладке «**Основные**» надо установить флаг «**Загружать в весы**».

← → ☆ Копбаса докторская Черкизово (Номенклатура)

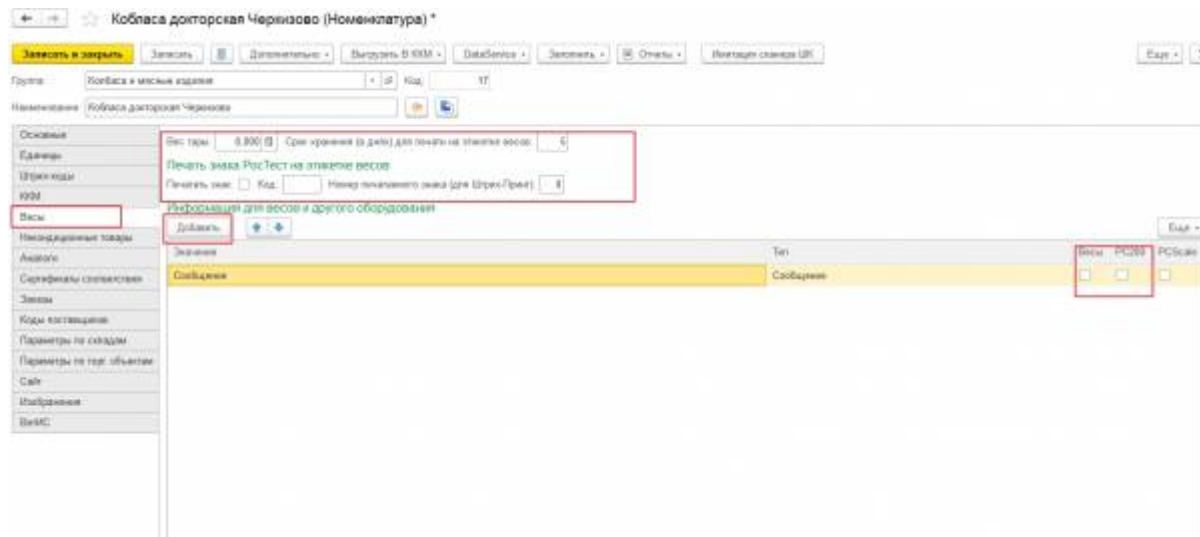
Группа: 
 Код:

Наименование:

<div>Основные</div> <div>Единицы</div> <div>Штрих-коды</div> <div>ЮМ</div> <div>Весы</div> <div>Некондиционные товары</div> <div>Аналоги</div> <div>Сертификаты соответствия</div> <div>Заказы</div> <div>Коды поставщиков</div> <div>Параметры по складам</div> <div>Параметры по торг. объектам</div> <div>Сайт</div> <div>Изображения</div> <div>Видео</div>	Тип номенклатуры:	<input type="text" value="Товар"/>	Артикул:	<input type="text"/>
	Примеч. предмета расчета:	<input type="text"/>	Вид номенклатуры:	<input type="text"/>
	Базовая единица по классификатору:	<input type="text" value="кг"/>	Страна:	<input type="text"/>
	Единица отчета:	<input type="text"/>	Производитель:	<input type="text"/>
	Ставка НДС:	<input type="text" value="Ставка 18%"/>	Основной ценник:	<input type="text"/>
	Тип номенклатуры БУ:	<input type="text"/>	Основная этикетка:	<input type="text"/>
	Категория номенклатуры:	<input type="text"/>	Код ТНВЭД:	<input type="text"/>
	Срок реализации:	<input type="text" value="0"/> <input type="text"/>	<input checked="" type="checkbox"/> Загрузить в ЮМ <input checked="" type="checkbox"/> Загрузить в весы	
	Количество ценников:	<input type="text" value="0"/> <input type="text"/>		
	<b>Признаки учёта</b> <input type="checkbox"/> Учет по дополнительным характеристикам <input type="checkbox"/> Учет по серийным номерам <input type="checkbox"/> Является алкогольной продукцией	<b>Наценка</b> По умолчанию: <input type="text" value="0,00"/> Минимальная: <input type="text" value="0,00"/> Максимальная: <input type="text" value="0,00"/>	<b>Розничная цена</b> Минимальная: <input type="text" value="0,00"/> Максимальная: <input type="text" value="0,00"/>	
Полное наименование: <input type="text" value="Копбаса докторская Черкизово"/>	Изображение товара: <input type="text"/>			

2. Если планируется выгружать в весы срок хранения, что бы весы автоматически рассчитывали срок хранения товара от даты печати этикетки\ценника, следует в поле **«Срок хранения (дней) для печати на этикетке весов»** закладки **«Весы»** указать количество дней.

3. В табличной части закладки «**Весы**» нажатием кнопки «**Добавить**» можно указать будет ли выгружаться в весы дополнительный ресурс: «Сообщение», «Ролик», «Звук», «Файл с текстом» или «Картинка». Дополнительный ресурс выбирается в справочнике «Внешние ресурсы». В строке с добавленным ресурсом нужно установить флаги «**Весы**» и «**PC200**».

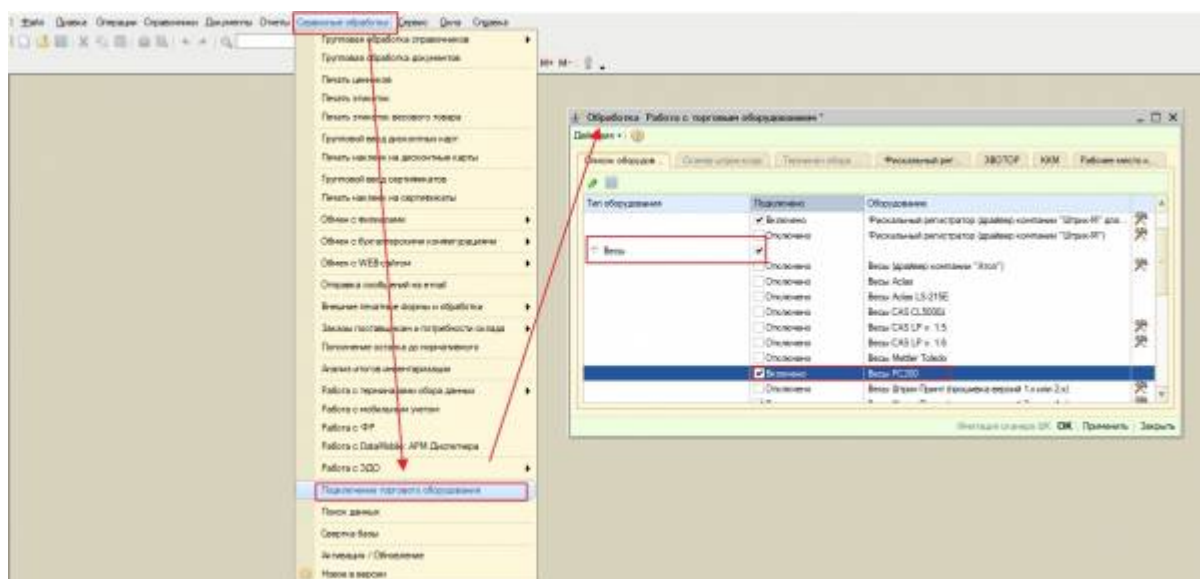


## Настройка весов в Торговом предприятии

Для работы с весами требуется:

- В «**Торговом предприятии 5**»

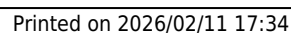
1. Установить флаг «**Весы PC200**» — «Сервисные обработки» → «Подключение торгового оборудования» → группа типа оборудования «Весы».

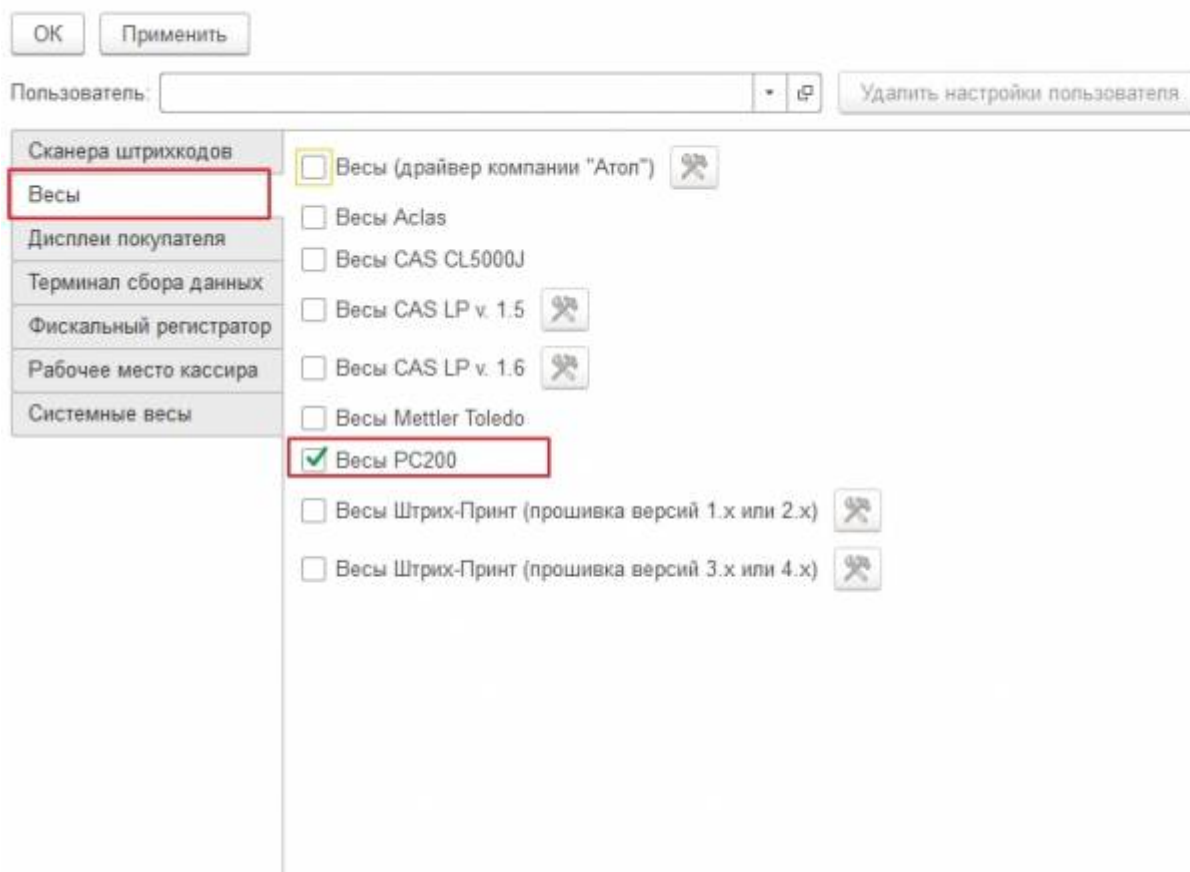


2. В справочнике «**Весы**» («Справочники» → «Торговое оборудование»):

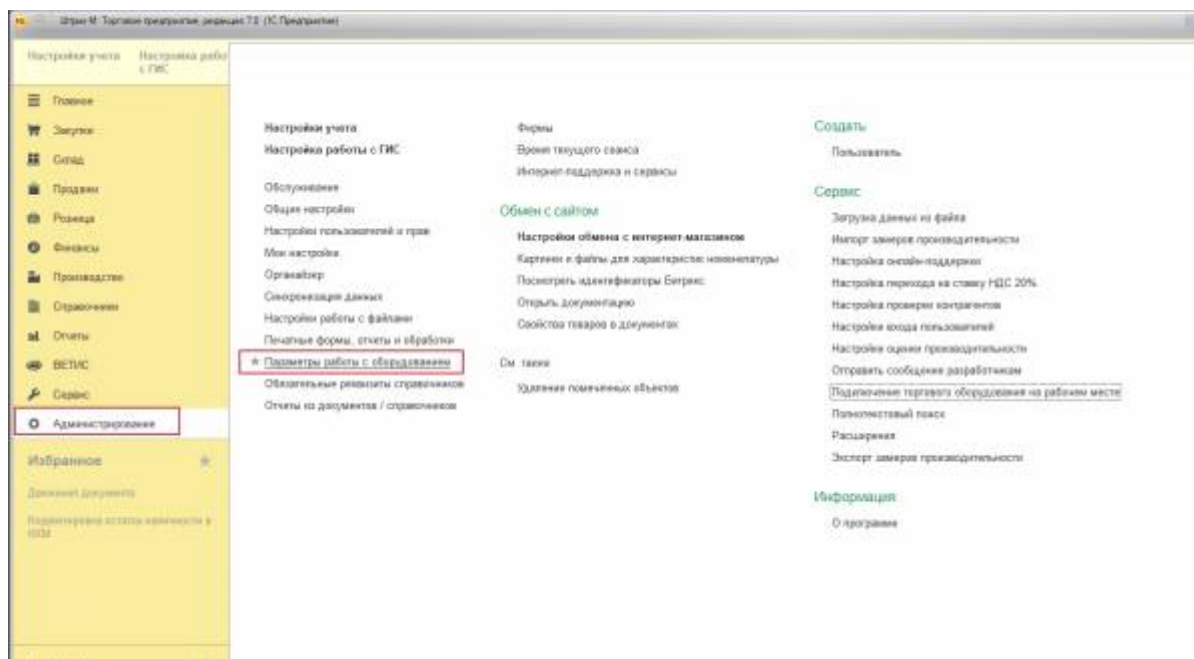
- нажатием кнопки «**Добавить**» создайте новый элемент справочника;
- для реквизита «**Тип весов**» укажите значение «**Весы PC200**». Значение реквизита выбирается в группе «Весы» справочника «Торговое оборудование»;
- задайте «**Логическое имя**» весов по которому будут определяться данные весы;
- укажите «**Логический номер**». Если используется несколько весов, то по порядку;
- в реквизите «**Склад**» укажите склад, с которого будут браться цена для загрузки в весы;
- задайте «**IP адрес**» весов;
- для реквизита «**№ порта**» задайте значение **22222** ;
- для реквизита «**Пароль**» задайте значение **30** ;
- установите флаг у реквизита «**Весы включены**».

1. Установите флаг «**Весы PC200**» в разделе «Администрирование» → «Подключение торгового оборудования на рабочем месте» (группа «Сервис») → «Закладка Весы».





2. Перейдите в раздел «Администрирование» → «Параметры работы с оборудованием» → «Закладка Весы». Нажмите ссылку **«Весы»**:



- Printed on 2026/02/11 17:34



← →

Весы (создание) \*

Основное

Товары в весах

Товары для загрузки в весы

Записать и закрыть

Записать

Работа с весами +

☒ Весы включены
 ☐ Весы работают автономно

Наименование:  Код:

Входит в группу:  +

Тип весов:  +

Склад:  +

Данные для загрузки

Товары в весах

Отбор товаров

Параметры работы весов

Файлы

Логический номер:  IPАдрес:  Порт:

Количество PLU:  Время ожидания, сек.:

Количество сообщений:  Пароль:

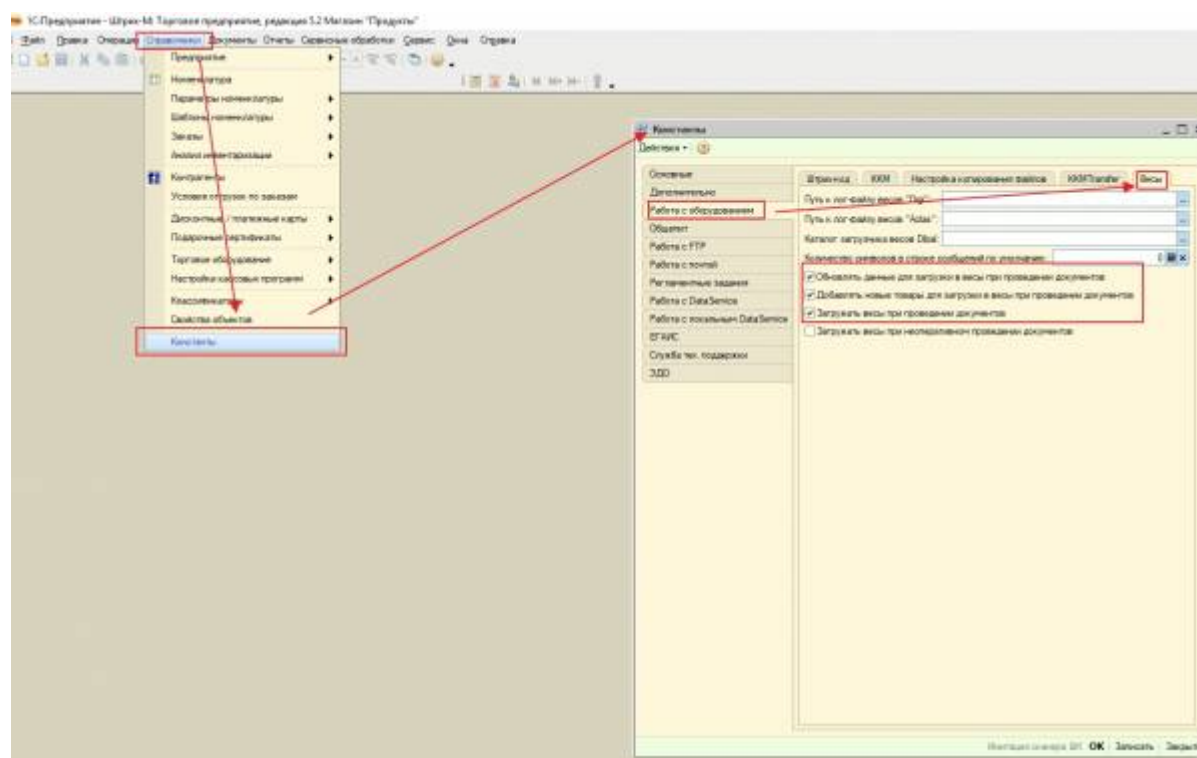
Формат штрих кода:  +

## Выгрузка в весы

1. Для «Торгового предприятия 5» есть два способа загрузки «**Автоматически**» и «**Вручную**».

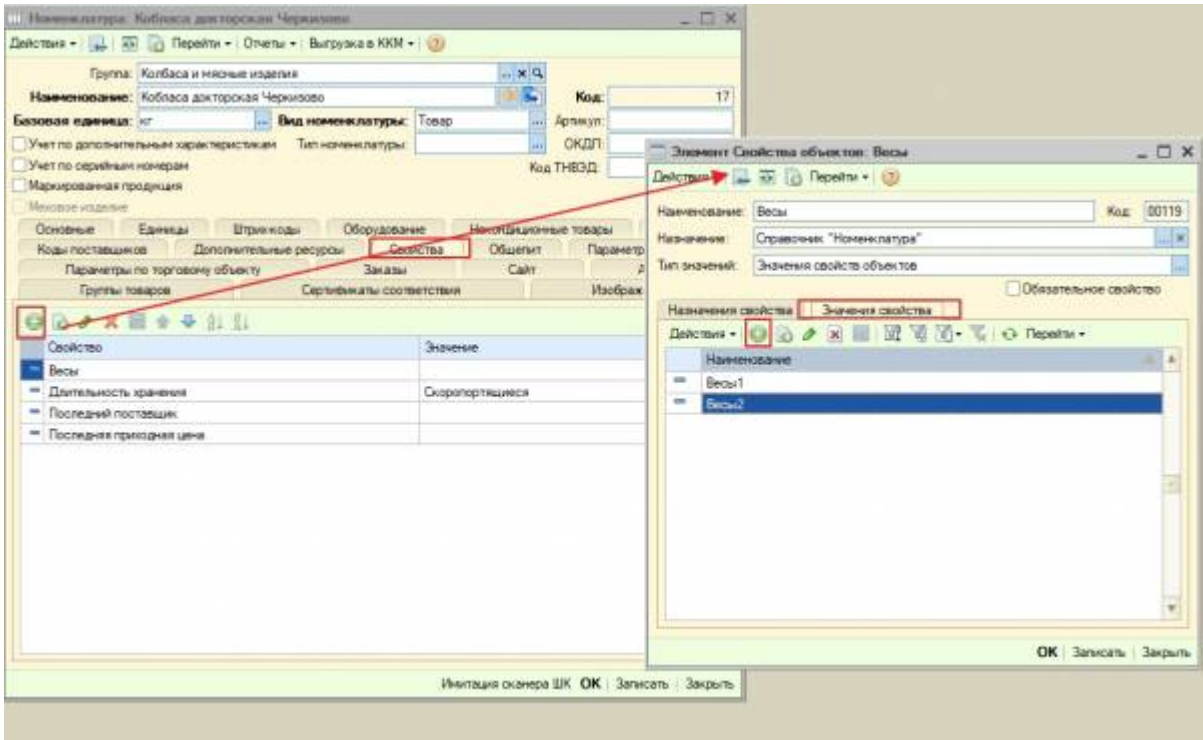
**Автоматически**

- Для автозагрузки необходимо зайти в «Константы» → «Работа с оборудованием» → «Весы» и установить флаги **«Обновлять данные для загрузки в весы при проведении документов»**, **«Добавлять новые товары для загрузки в весы при проведении документов»**, **«Загружать весы при проведении документов»**.



**«Свойства»** в карточке товара:

- добавьте свойство с названием «**Весы**»;
- задайте для этого свойства столько значений, сколько требуется для разбивки по весам. Например, значение свойства: «Весы 1», «Весы 2», «Весы 3» и т.д.;
- укажите для товара это свойство с нужным значением.



- на закладке «**Загружаемые товары**» в карточке весов («Справочники» → «Торговое оборудование» → нужный элемент справочника «Весы») укажите группы товаров или сами товары, которые планируется загружать в весы. Если разделение идет по свойствам, то группы товаров и товары не указываются на этой закладке. На закладке «**Свойства товаров**» укажите те свойства, по которым должна делаться выгрузка в конкретные весы.



Весы: Имя \*

Действия ▾ | | | Перейти ▾ | Эtiquетки PC SCALE | ?

Весы | Пути и файлы

Тип весов: Весы PC200 ... x | Выбрать весы

Логическое имя: Имя | Группа весов: ... x

Логический номер: 1 | IP-адрес: 192.168.0 .

Склад: Торговый зал ... Q | № порта: 22 222 ...

Настройка клавиш: ... Q | Имя хоста:

Пароль: 30 ...

☐ Весы работают автономно

☒ Весы включены

Товары в весах | PLU - товар в весах | **Загружаемые товары** | Свойства товаров

Заполнить ▾ | x

Код	Номенклатура
163	Группа для весов
16	Товар Кобласа докторская Кампомос

☐ Загружать всю номенклатуру

Имитация сканера ШК | Загрузить весы | Очистить весы | Загрузить горячие клавиши | **OK** | Записать >>

Веса: Имя

Действия

Путь и файлы

Тип весов: Веса РС200

Выбрать весы

Логическое имя: Имя

Группа весов:

Логический номер: 1

IP-адрес: 192.168.0.

Склад: Торговый зал

№ порта: 22 222

Настройка клавиш:

Имя хоста:

Пароль: 30

☐ Веса работают автономно

☒ Веса включены

Товары в весах

PLU - товар в весах

Загружаемые товары

Свойства товаров

Свойство

Значение свойства

Веса

Веса1

Имитация сканера ШК

Загрузить веса

Очистить веса

Загрузить горячие клавиши

OK

Записать

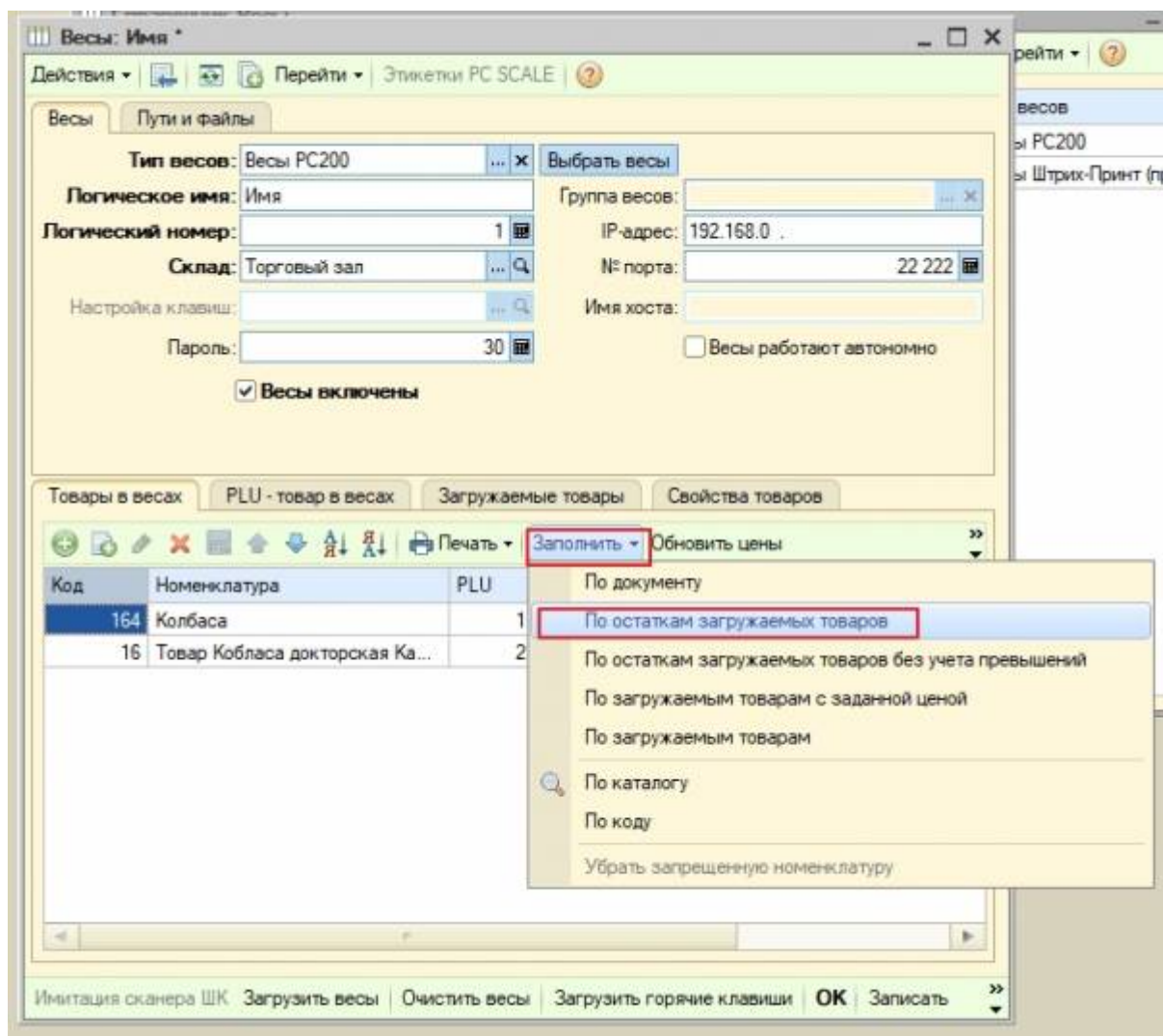
При проведении приходной накладной программа автоматически сделает загрузку в весы. Если товар ранее загружался в весы, то автоматическая загрузка будет только, если изменилась цена.

## Вручную

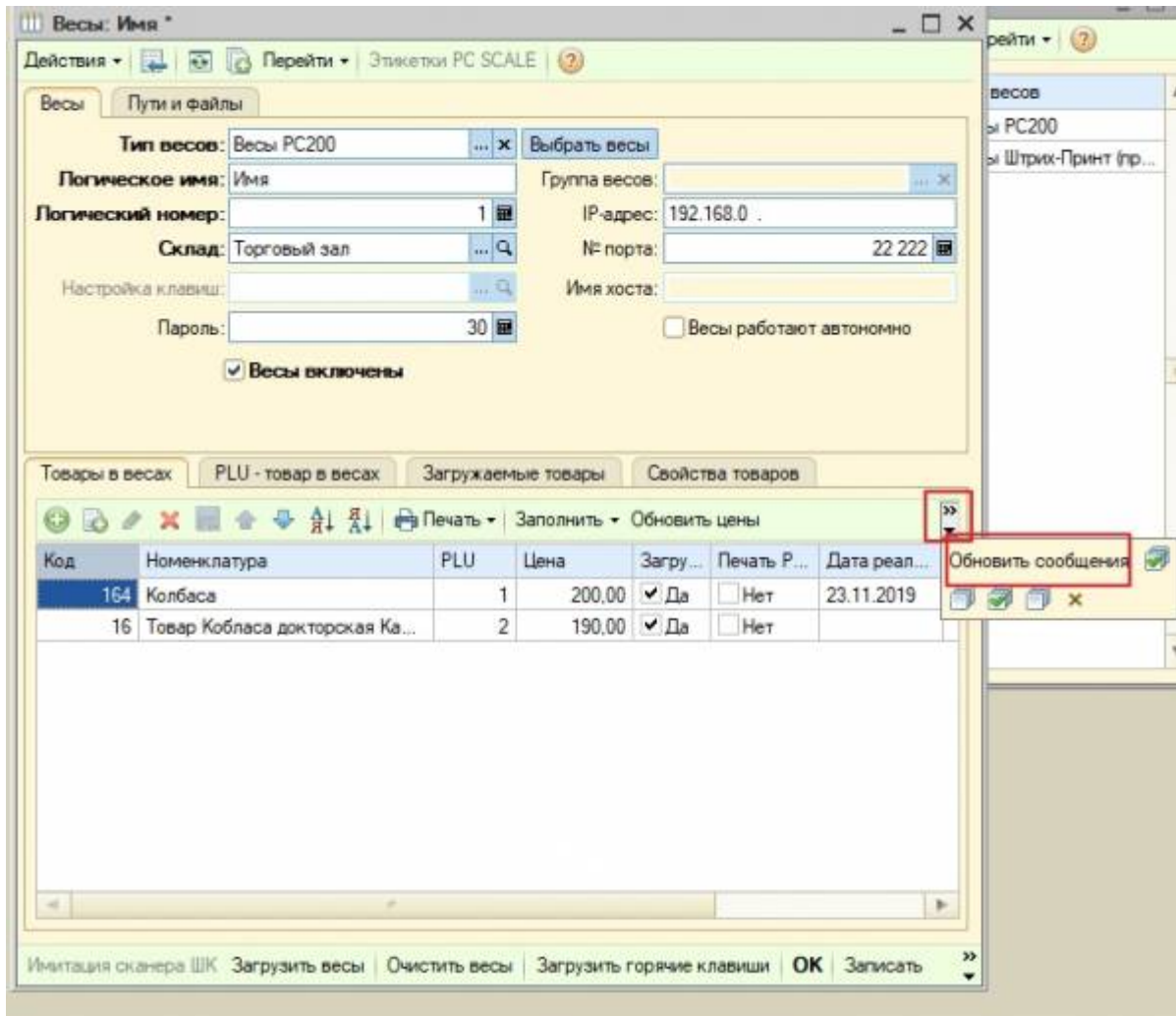
- Товары для загрузки в весы разделить по группам товаров так, чтобы было понятно на какие весы должна делаться выгрузка. Если по группам разделить нельзя, то в карточке товара на закладке «**Свойства**» добавьте свойство с названием «Весы» и задайте для этого свойства столько значений, сколько требуется для разбивки по весам (Например, значение свойства: Весы 1, Весы 2, Весы 3 и т.д.). Укажите это свойство с нужным значением для товара.

- В карточке весов на закладке **«Загружаемые товары»** укажите группы товаров или сами товары, которые планируется загружать в весы. Если разделение идет по свойствам, то группы товаров и товары на этой закладке не указываются. В этом случае на закладке **«Свойства товаров»** надо указать те свойства, по которым должна делаться выгрузка в конкретные весы.

- В карточке весов на закладке «**Товары в весах**» нажмите кнопку «**Заполнить**» и выберите необходимый способ заполнения (Например, «По остаткам загружаемых товаров»).



- Если в товарах есть дополнительный ресурс (картинка, сообщение или файл), который нужно передать в весы, нажмите кнопку **«Обновить сообщения»** закладки «Товары в весах».



- Нажмите кнопку «**Загрузить весы**».

Веса: Имя \*

Действия Перейти Экетки PC SCALE

Веса | Пути и файлы

Тип весов: Веса PC200

Логическое имя: Имя

Логический номер:

Склад: Торговый зал

Настройка клавиш:

Пароль:

Группа весов:

IP-адрес: 192.168.0 .

№ порта: 22 222

Имя хоста:

☐ Веса работают автономно

☒ Веса включены

Товары в весах | PLU - товар в весах | Загружаемые товары | Свойства товаров

Печать Заполнить Обновить цены

Код	Номенклатура	PLU	Цена	Загру...	Печать Р...	Дата реал...
164	Колбаса	1	200,00	<input checked="" type="checkbox"/> Да	<input type="checkbox"/> Нет	23.11.2019
16	Товар Колбаса докторская Ка...	2	190,00	<input checked="" type="checkbox"/> Да	<input type="checkbox"/> Нет	

Имитация сканера ШК ОК Записать

2. В «Торгового предприятия 7» нельзя делать автоматическую загрузку в веса, т.к. реализована возможность сохранения настроек оборудования под каждого пользователя.
- Товары для загрузки в веса следует разделить по группам товаров так, что бы было понятно на какие веса должна делаться выгрузка.
  - В карточке весов на закладке «**Отбор товаров**» укажите группы товаров или сами товары, которые планируется загружать в веса.



← →

☆ **Имя (Весы) \***

Основное

Товары в весах

Товары для загрузки в весы

Записать и закрыть

Записать

Работа с весами ▾

☒ Весы включены
 ☐ Весы работают автономно

Наименование: 
 Код:

Входят в группу: 

+

✕

Тип весов: 

+

✕

Склад: 

+

✕

Данные для загрузки

Товары в весах

Отбор товаров

Параметры работы весов

Файлы

Правила отбора применяются для добавления новых товаров в весы при проведении документов на складе, если установлена настройка "Добавлять новые товары для загрузки"

Загружать весовую номенклатуру, входящую в группы и подходящую по свойствам ▾

Добавить

Еще ▾

Добавить

Номенклатура

Использовать	Свойство	Значение свойства
<input checked="" type="checkbox"/>	Колбаса и мясные изделия	


- В карточке весов на закладке «**Данные для загрузки**» нажмите кнопку «**Заполнить**» и выберите необходимый способ заполнения (Например, «По остаткам загружаемых товаров»)

← → ☆ **Имя (Весы) \***

Основное Товары в весах Товары для загрузки в весы


Записать и закрыть


Записать


 Работа с весами ▾

☒ Весы включены ☐ Весы работают автономно

Наименование:  Код:



Входят в группу:  ▾ 

Тип весов:  ▾ 



Склад:  ▾ 



Данные для загрузки Товары в весах Отбор товаров: Параметры работы весов Файлы


Добавить

Заполнить ▾

Обновить цены  

 Печать ▾

Загружать

Цена


По документу...

По остаткам загружаемых товаров

По остаткам загружаемых товаров без учета превышений

По загружаемым товарам с заданной ценой

По загружаемым товарам

 По каталогу

По коду/артикулу



- Нажмите кнопку «**Загрузить весы**».

← →

☆ **Имя (Весы) \***

Основное

Товары в весах

Товары для загрузки в весы

Записать и закрыть

Записать

Работа с весами

Загрузить весы

Очистить весы

Загрузить горячие клавиши

☒ Весы включены

☐ Весы работают автономно

Наименование:

Входят в группу:

Тип весов:

Склад:

Данные для загрузки

Товары в весах

Отбор товаров

Параметры работы весов

Файлы

Добавить

↑ ↓

Заполнить

Обновить цены

Печать

Загружать	Цена	Номенклатура
<input checked="" type="checkbox"/>	230,00	Коббаса докторская Микоян
<input checked="" type="checkbox"/>	219,00	Коббаса докторская Черкизово
<input checked="" type="checkbox"/>	136,50	Коббаса докторская МДБ
<input checked="" type="checkbox"/>	192,50	Коббаса молочная Кампомос
<input checked="" type="checkbox"/>	210,00	Коббаса молочная Микоян
<input checked="" type="checkbox"/>	200,00	Коббаса молочная Черкизово