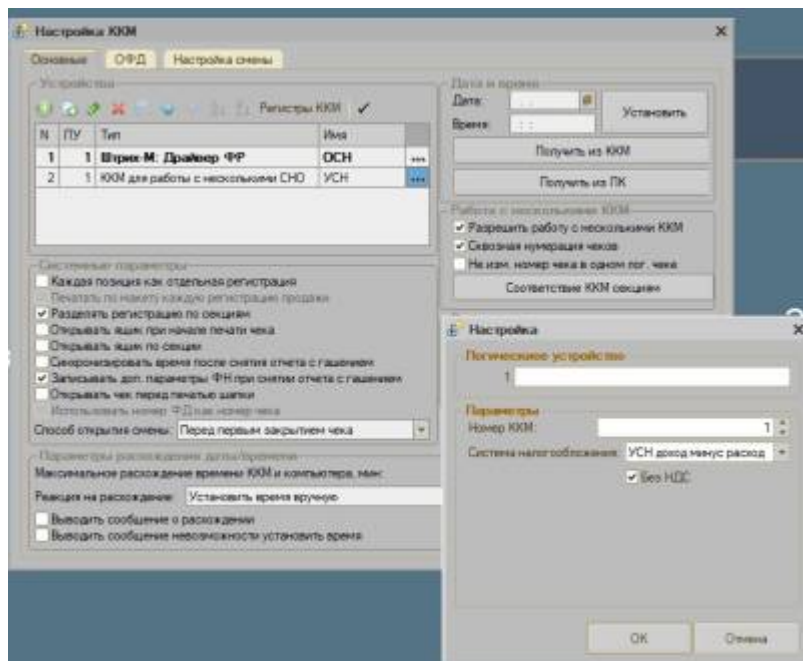


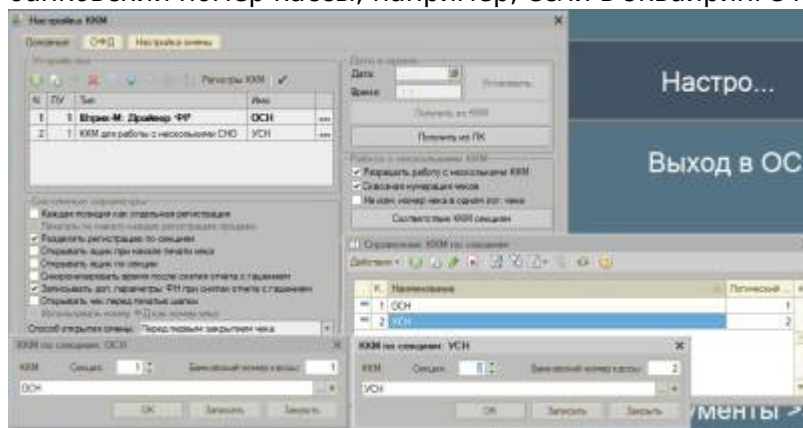
Как настроить две системы налогообложения?

Для этого нужно:

- 1) Разбиение делается по секциям, для этого нужно настроить нужные секции в карточках товара. Далее в Настройках кассира на вкладке Режимы - 2 убедиться, что настройка «Выбирать секцию» в значении **Если не указана секция** (или другая, в зависимости от нужного режима работы)
- 2) В настройках ККМ в основной обработке драйвера указать СНО - основную систему налогообложения, которая используется
- 3) Добавить еще один драйвер «ККМ для работы с несколькими СНО» и указать в ней вторую СНО.



- 4) Поставить флаг «Разрешить работу с несколькими ККМ» и нажать «Соответствие ККМ секциям» и указать какая секция соответствует нужной ККМ. (Также указывается и банковский номер кассы, например, если в эквайринге настроено две организации)



- 5) Если нужно, чтобы чек разбивался по секциям (по каждой секции свой чек), то нужно

поставить флаг «Разделять регистрацию по секциям»

From: <https://kkm.solutions/wiki/> - Штрих-М: Документация

Permanent link: <https://kkm.solutions/wiki/doku.php?id=%D0%B2%D0%BE%D0%BF%D1%80%D0%BE%D1%81%D1%88:%D0%B4%D0%B2%D0%B5%D1%81%D0%B8%D1%81%D1%82%D0%B5%D0%BC%D1%8B%D0%BD%D0%B0%D0%B8%D0%BE%D0%B3%D0%BE%D0%B1%D0%BB>

Last update: 2020/12/16 14:12

