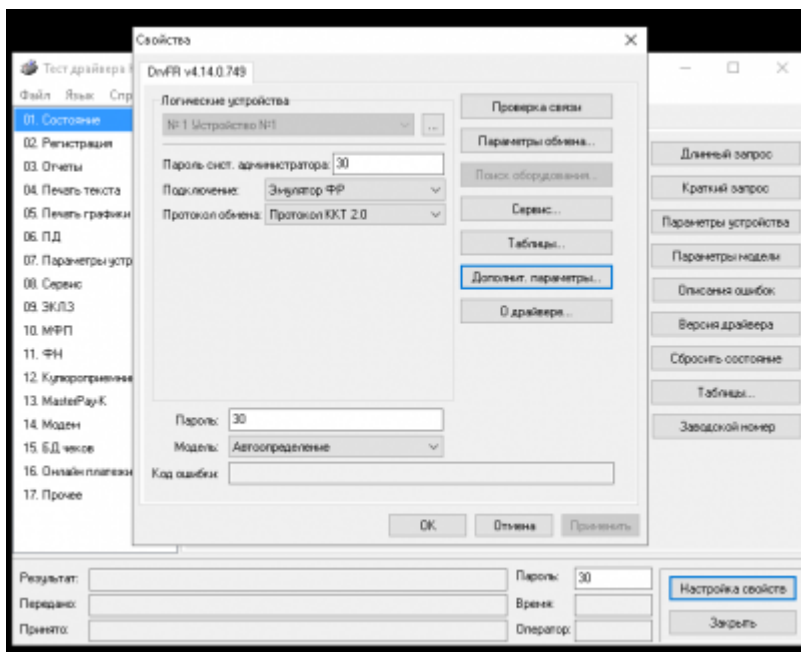
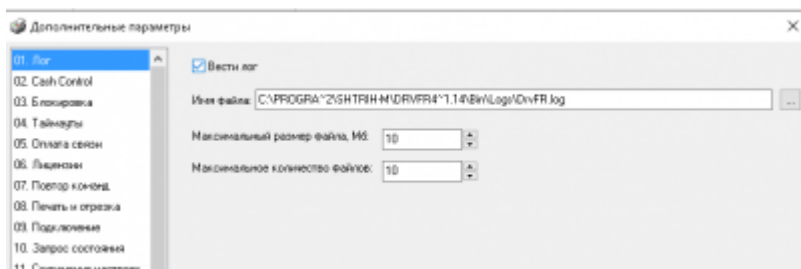


1. Фискальные регистраторы ШТРИХ-М

Открыть Тест драйвера ФРа, выбрать Настройка свойств – Дополнит. Параметры

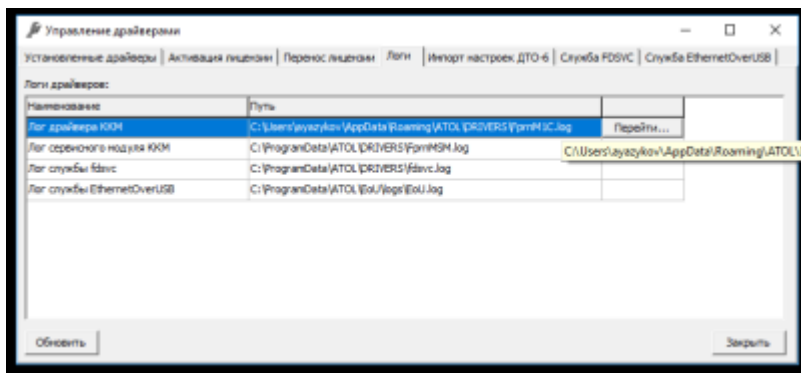


В открывшемся окне раздел 01 Лог, поставить флаг Вести Лог, указать имя и путь к файлу логов. Нажать Ок.



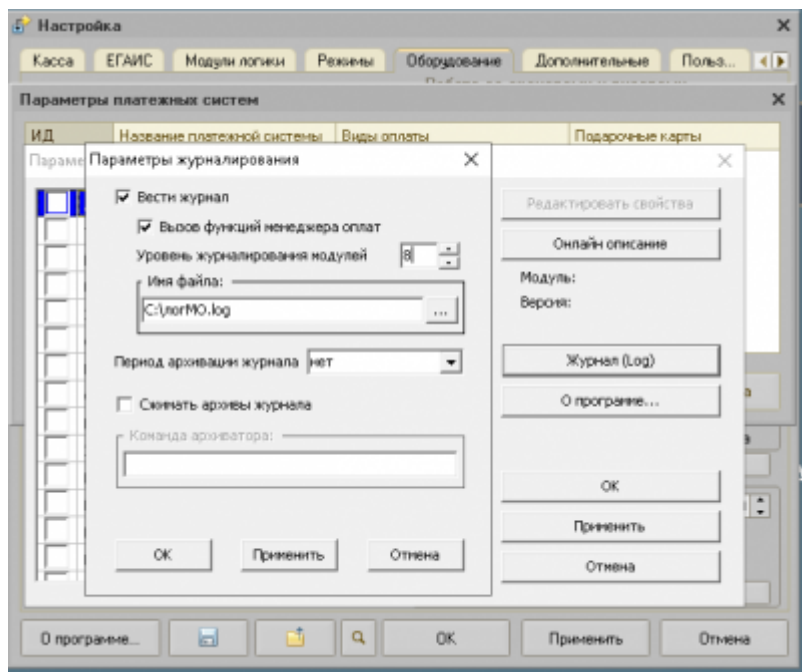
2. Фискальные регистраторы АТОЛ

Лог должен записываться по умолчанию. Открыть Управление драйверами (Устанавливается с драйверами Атол), перейти на вкладку Логи, посмотреть путь к файлу лога



3. Лог менеджера оплат

В программе Кассир, открыть Настройки - Оборудование - Настройка платёжных систем
В открывшемся окне нажать Параметры. Откроется окно менеджера оплат, нажать Журнал (Log) , в открывшемся окне поставить флаги Вести журнал и Вызов функций менеджера оплат, указать Уровень журналирования модулей = **9**.
Указать путь и имя файла логов. Нажать Применить и Ок.



4. Как снять лог с программы ilexx lite

1. ПК и Устройство, на котором установлена программа должны находиться в одной сети (нужно обеспечить доступ с ПК на устройство)
2. В настройках андройд уточняем ip адрес устройства
3. Открываем программу ilexx lite, переходим в Настройки - Внешние подключение Ставим флаг Разрешить внешние подключения. Запоминаем номер порта.
4. На ПК открываем браузер, вводим ip адрес устройства: порт (пример: <http://10.1.14.227:8082/>)
5. Вводим Имя и пароль пользователя из программы айлекс (пользователь с правами администратора)
6. Откроется страница настроек
7. Ищем пункты "Логи, сгруппированные по дате" и "Лог системный (logcat)"

From: <https://wiki.ilexx.ru/> - Штрих-М: Документация

Permanent link: <https://wiki.ilexx.ru/doku.php?id=%D0%B2%D0%BE%D0%BF%D1%80%D0%BE%D1%81%D1%8B:%D0%BB%D0%BE%D0%B3%D0%B8&rev=1606398633>

Last update: 2020/11/26 16:50

