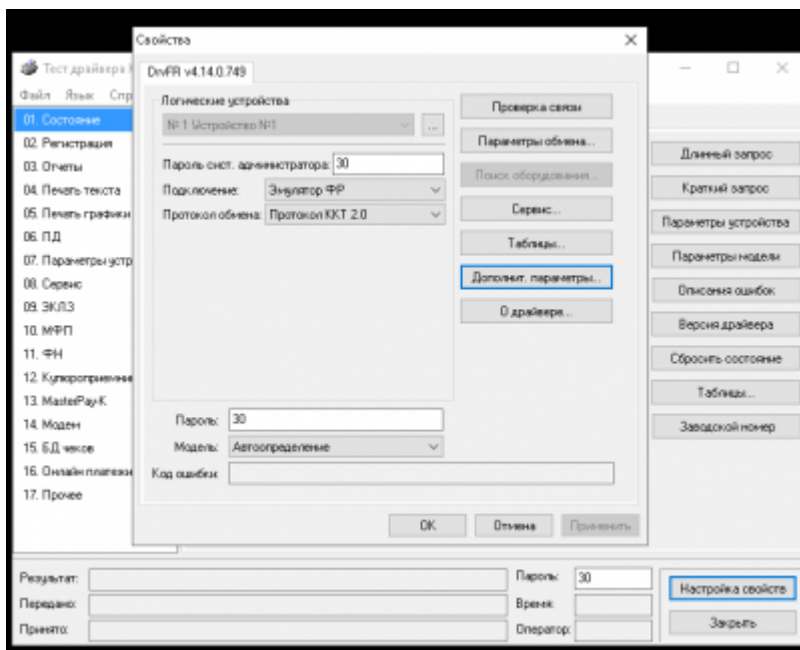


1. Фискальные регистраторы ШТРИХ-М

Открыть Тест драйвера ФРа, выбрать Настройка свойств – Дополнит. Параметры



В открывшемся окне раздел 01 Лог, поставить флаг Вести Лог, указать имя и путь к файлу логов. Нажать Ок.



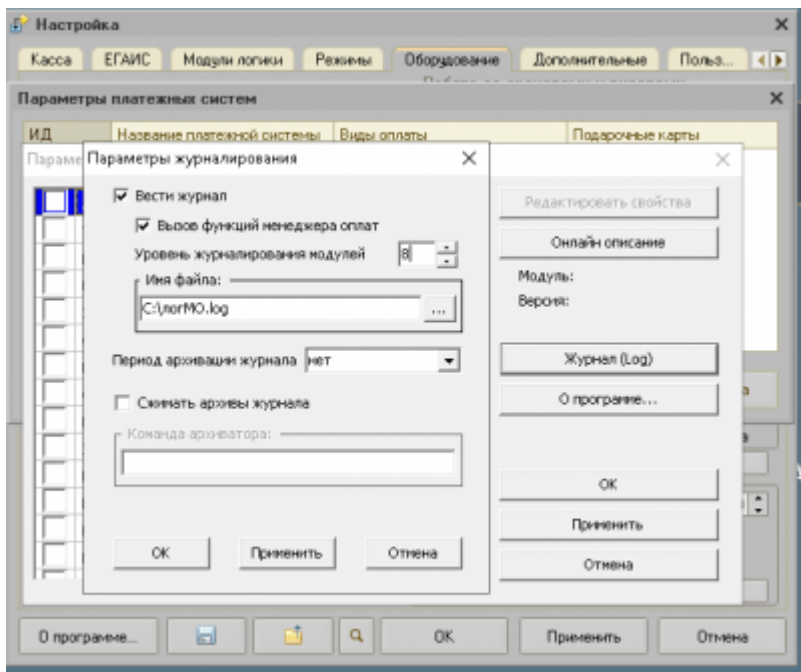
2. Фискальные регистраторы АТОЛ

Лог должен записываться по умолчанию. Логи хранятся в %APPDATA%\Roaming\ATOL\drivers10\

при подключении ККМ АТОЛ через обработку «АТОЛ 10» - нужны файлы fptr10.log
при подключении ККМ через «1С: БПО» - нужны файлы fptr1C.log и fptr10.log

3. Лог менеджера оплат

В программе Кассир, открыть Настройки – Оборудование - Настройка платёжных систем
В открывшемся окне нажать Параметры. Откроется окно менеджера оплат, нажать Журнал (Log), в открывшемся окне поставить флаги Вести журнал и Вызов функций менеджера оплат, указать Уровень журналирования модулей = 9.
Указать путь и имя файла логов. Нажать Применить и Ок.



4. Как снять лог с программы ilexx lite

1. ПК и Устройство, на котором установлена программа должны находиться в одной сети (нужно обеспечить доступ с ПК на устройство)
2. В настройках андройд уточняем ip адреса устройства
3. Открываем программу ilexx lite, переходим в Настройки - Внешние подключение Ставим флаг Разрешить внешние подключения. Запоминаем номер порта.
4. На ПК открываем браузер, вводим ip адреса устройства: порт (пример: <http://10.1.14.227:8082/>)
5. Вводим Имя и пароль пользователя из программы айлекс (пользователь с правами администратора)
6. Откроется страница настроек
7. Ищем пункты "Логи, сгруппированные по дате" и "Лог системный (logcat)"

В новых версиях ilexx lite перейти в Главное меню - Настройки - Отправить логи. И сообщить UIN программы (Главное меню - О программе) сотруднику тех.поддержки.

From: <https://wiki.ilexx.ru/> - Штрих-М: Документация

Permanent link: <https://wiki.ilexx.ru/doku.php?id=%D0%B2%D0%BE%D0%BF%D1%80%D0%BE%D1%81%D1%8B:%D0%BB%D0%BE%D0%B3%D0%B8&rev=1643118660>

Last update: 2022/01/25 16:51

