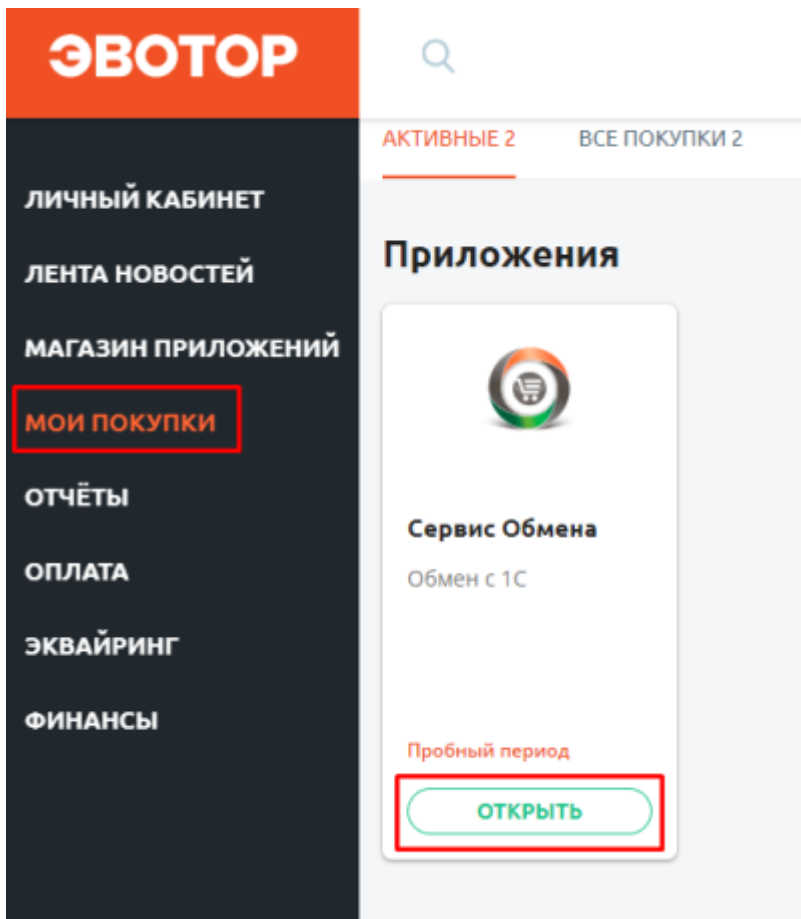


Подключение ЭВОТОР

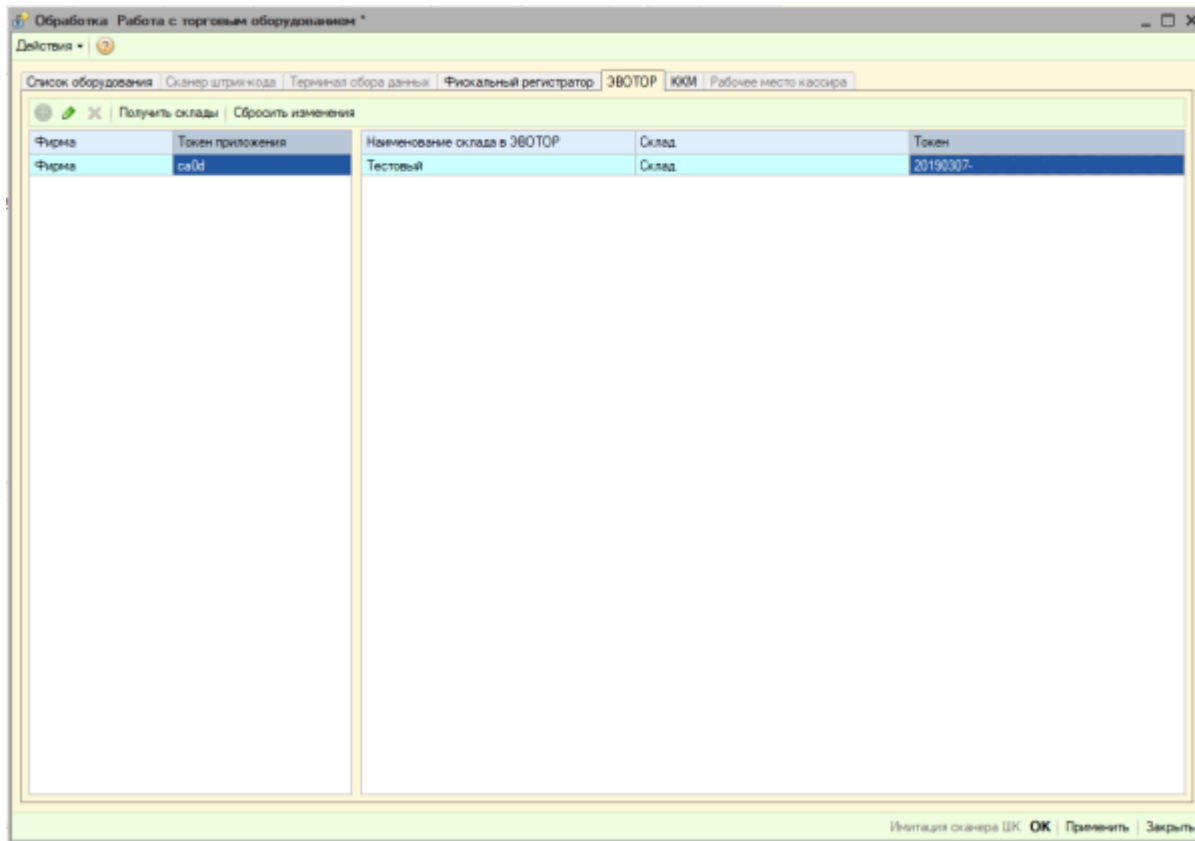
Вначале необходимо получить токен приложения.

Для этого нужно зайти в личный кабинет **ЭВОТОР** (<https://lk.evotor.ru>), перейти во вкладку «**Мои покупки**», выбрать приложение «**Сервис обмена**» и скопировать токен.

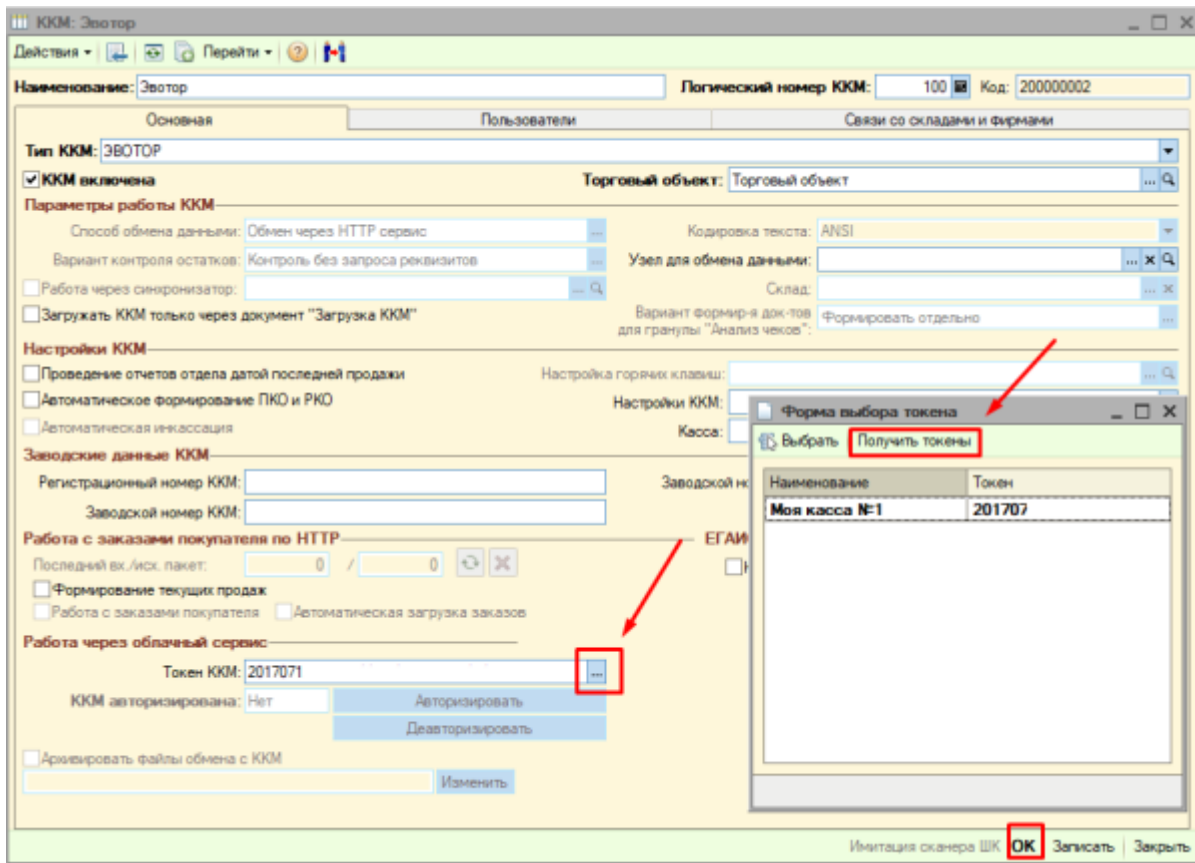


Настройка «Торгового предприятия 5»

Зайти в «Сервисные обработки» → «Подключение торгового оборудования» → закладка «ЭВОТОР». На вкладке «**ЭВОТОР**», заполнить фирму, токен и нажать кнопку «**Получить склады**». После получения списка складов следует выбрать нужный склад.



Далее нужно настроить ККМ («Справочники» → «Торговое оборудование» → «ККМ»). Для этого следует выбрать тип ККМ – «**ЭВОТОР**» и настроить связь со складами и фирмами. Далее выбрать «**Токен ККМ**», в открывшемся окне нажать кнопку «**Получить токены**», выбрать нужный токен (Полужирным шрифтом обозначается текущий токен ККМ. Серым цветом текста обозначаются токены, которые уже были выбраны для других ККМ в базе. Без выделения — токены, которые можно подобрать для текущего ККМ) и нажать «**Выбрать**».



ККМ ЭВОТОР готова к использованию.

From: <https://kkm.solutions/wiki/> - Штрих-М: Документация

Permanent link: <https://kkm.solutions/wiki/doku.php?id=%D0%B2%D0%BE%D0%BF%D1%80%D0%BE%D1%81%D1%8B:%D0%BE%D0%B1%D0%BC%D0%B5%D0%BD%D1%81%D1%8D%D0%B2%D0%BE%D1%82%D0%BE%D1%80>
Last update: 2019/12/23 13:46

