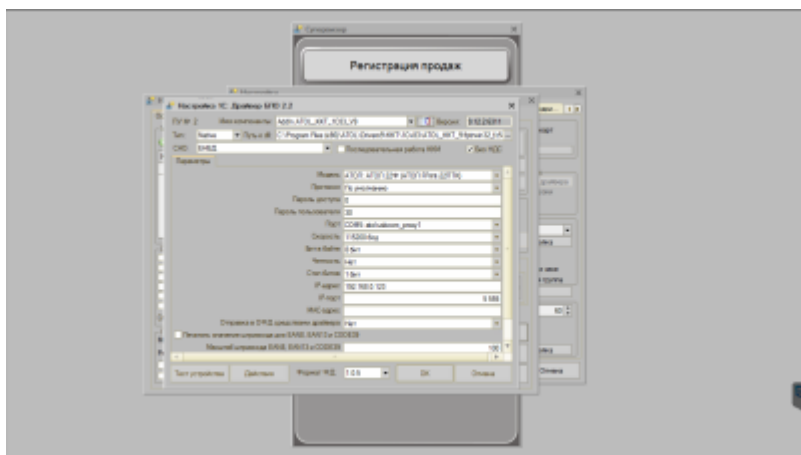


# Ошибка при пробитии возврата в Кассире с ККТ Атол

Если при проведении в кассире возврата, возникает ошибка «Ошибка кассы:открыт чек возврата покупки/продажи - операция невозможна», нужно использовать обработку "БПО2.2".

Пример настройки:



При возникновении ошибки «Ошибка ККМ: Операция запрещена в таблице настроек», нужно следовать [этой инструкции от АТОЛ](#).

From: <https://wiki.ilexx.ru/> - Штрих-М: Документация

Permanent link:

<https://wiki.ilexx.ru/doku.php?id=%D0%B2%D0%BE%D0%8F%D1%80%D0%B8%D1%81%D1%8B:%D0%BE%D1%88%D0%B8%D0%B1%D0%BA%D0%B0%D0%B2%D0%BE%D0%B7%D0%B2%D1%80%D0%B0%D1%82%D0%B0%D0%B0%D1%82%D0%BE%D0%B8&rev=1536780814>

Last update: 2018/09/12 22:33

