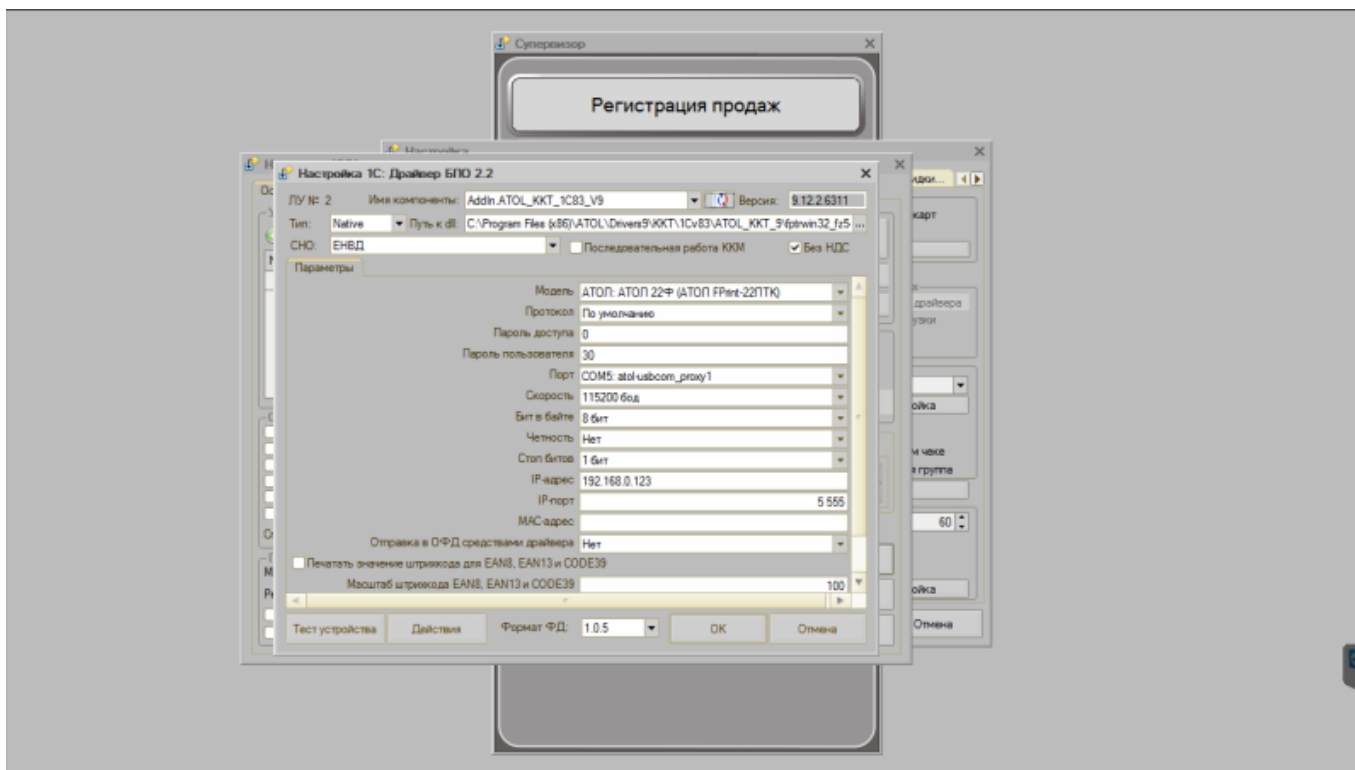


# Ошибка при пробитии возврата в Кассире с ККТ Атол

Если при проведении в кассире возврата, возникает ошибка «Ошибка кассы:открыт чек возврата покупки/продажи - операция невозможна», нужно использовать обработку "БПО2.2".

Пример настройки:



При возникновении ошибки «Ошибка ККМ: Операция запрещена в таблице настроек», нужно следовать [этой инструкции от АТОЛ](#).

From: <https://wiki.ilexx.ru/> - Штрих-М: Документация

Permanent link: <https://wiki.ilexx.ru/doku.php?id=%D0%B2%D0%BE%D1%80%D0%BF%D1%80%D0%BE%D1%81%D1%8B%D0%BE%D1%88%D0%88%D0%81%D0%BA%D0%80%D0%82%D0%BE%D0%87%D0%82%D1%80%D0%80%D1%82%D0%80%D0%80%D1%82%D0%BE%D0%8B&rev=1536825920>

Last update: 2018/09/13 11:05

