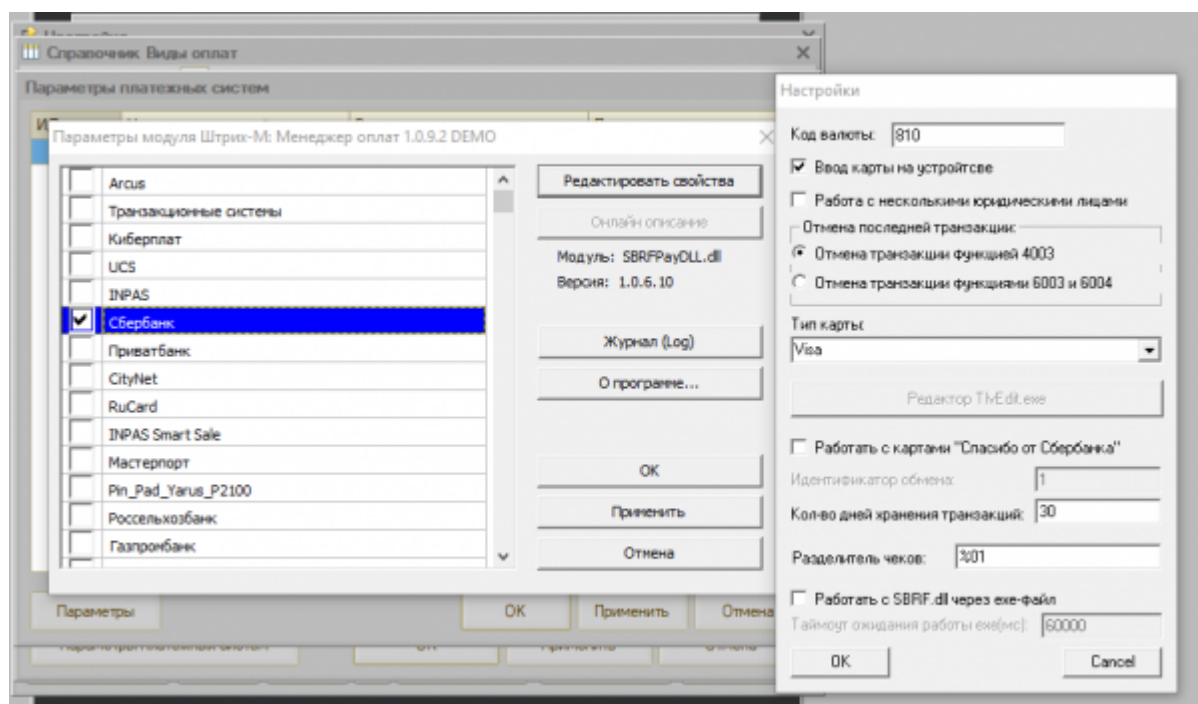


Как подключить платежную систему?

Для этого в видах оплат должен быть вид, который будет использоваться для безналичной оплаты. Далее необходимо сделать настройки в менеджере оплат. Для этого нужно в форме видов оплат нажать на кнопку «Параметры платежных систем», а потом на кнопку «Параметры».

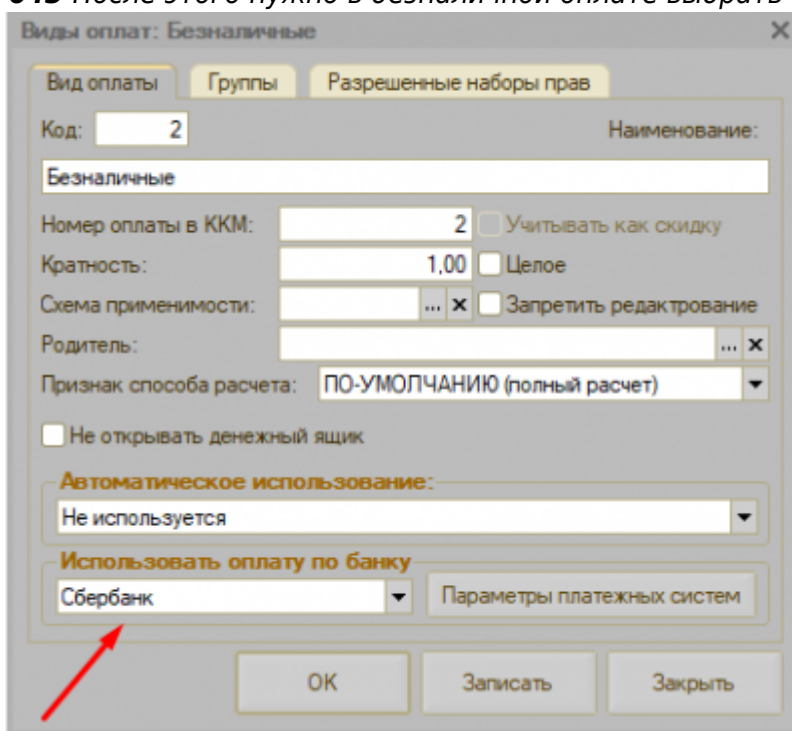
В менеджере оплат мы должны выбрать интересующую нас платежную систему и настроить ее свойства.

Пример настройки сбербанка:



Код

валюты указываем 643 После этого нужно в безналичной оплате выбрать нужную нам



платежную систему:

From: <https://wiki.ilexx.ru/> - Штрих-М: Документация

Permanent link: <https://wiki.ilexx.ru/doku.php?id=%D0%B2%D0%BE%D0%BF%D1%80%D0%BE%D1%81%D1%8B:%D0%BF%D0%BB%D0%B0%D1%82%D0%B5%D0%B6%D0%BD%D0%B0%D1%8F%D1%81%D0%B8%D1%81%D1%82%D0%B5%D0%BC%D0%B0&rev=1564573419>

Last update: 2019/07/31 14:43

