

Работа с ВетИС

1. Установка константы

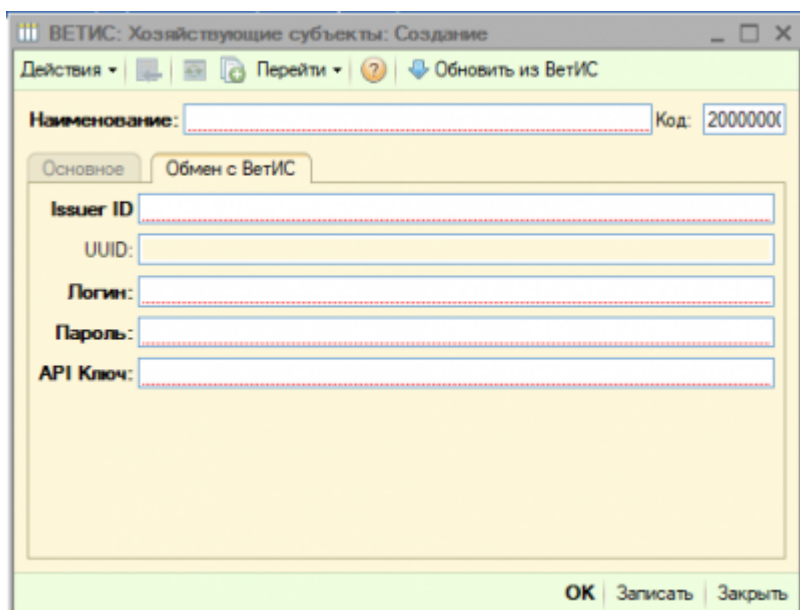
Для начала работы с ВЕТИС нужно установить константу «Использовать ВЕТИС». После этого в константах появляется закладка «ВЕТИС».

2. Настройка констант

В закладке ВЕТИС есть два реквизита «Хозяйствующий субъект» и «Использовать тестовый режим».

Тестовый режим – использовать тестовый сервис. Для реального режима работы эту константу ставить не нужно.

Нужно сознать хозяйствующий субъект (далее - ХС).



Для этого требуется заполнить обязательные поля:

- Наименование – наименование ХС в системе «Меркурий» (При отличии от зарегистрированного автоматически обновиться)
- Issuer ID – guid, идентификатор ХС, получаемый из Меркурия
- Логин, пароль – полученные из Меркурия
- API Ключ – электронная подпись ХС, получаемая из Меркурия

О получении доступа к ВЕТИС API можно прочитать по ссылке:

http://help.vetrf.ru/wiki/%D0%92%D0%B5%D1%82%D0%B8%D1%81.API#.D0.9F.D1.80.D0.B5.D0.B4.D0.BE.D1.81.D1.82.D0.B0.D0.B2.D0.BB.D0.B5.D0.BD.D0.B8.D0.B5_.D0.B4.D0.BE.D1.81.D1.82.D1.83.D0.BF.D0.B0

После заполнения полей требуется записать и нажать кнопку «Обновить из ВЕТИС». После получения данных автоматически заполнятся остальные реквизиты.

3. Создание пользователя ВЕТИС

Для работы с документами нужно создать пользователя ВЕТИС. В справочнике нужно указать имя(Пользовательское), логин, пароль (Полученные из Меркурия - являются логином и паролем для входа в лк Меркурия) и выбрать соответствующего сотрудника.

4. Сопоставление ХС и предприятий

Если предприятия в ВЕТИС еще не были созданы:

Для их создания нужно зайти в справочник «ВЕТИС:Предприятия» (Справочники - Классификаторы - ВЕТИС: Предприятия).

В справочнике нужно заполнить обязательные поля (они выделены красным) и нажать «Работа с ВетИС» - «Создать в ВетИС»

N	Активность
1	Активность

При создании предприятия guid указывать не нужно!

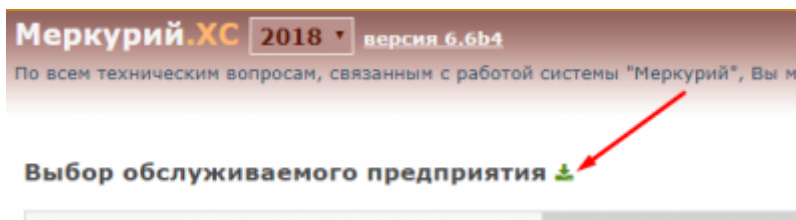
*УИД адреса (ФИАС) нужно посмотреть на сайте ФИАС (<http://fias.nalog.ru/ExtendedSearchPage.aspx>). При поиске УИД-а нужно детализировать адрес до Населенного пункта, не далее.

После этого нужно закрыть этот элемент справочника и выполнить регламентное задание «ВЕТИС: обработка запросов». Если ответ из ВЕТИС пришел, то у предприятия появятся GUID и UUID.

Далее нужно зайти в обработку «Создание связи площадок» (Документы - ВЕТИС - Создание связи площадок) и на закладке «Связи» указать нужные ХС, предприятие и тип операции. Затем нужно нажать «Выполнить».

Если предприятия уже были созданы:

Требуется скачать список площадок в личном кабинете ХС на сайте Меркурия.



Кнопка скачивания:

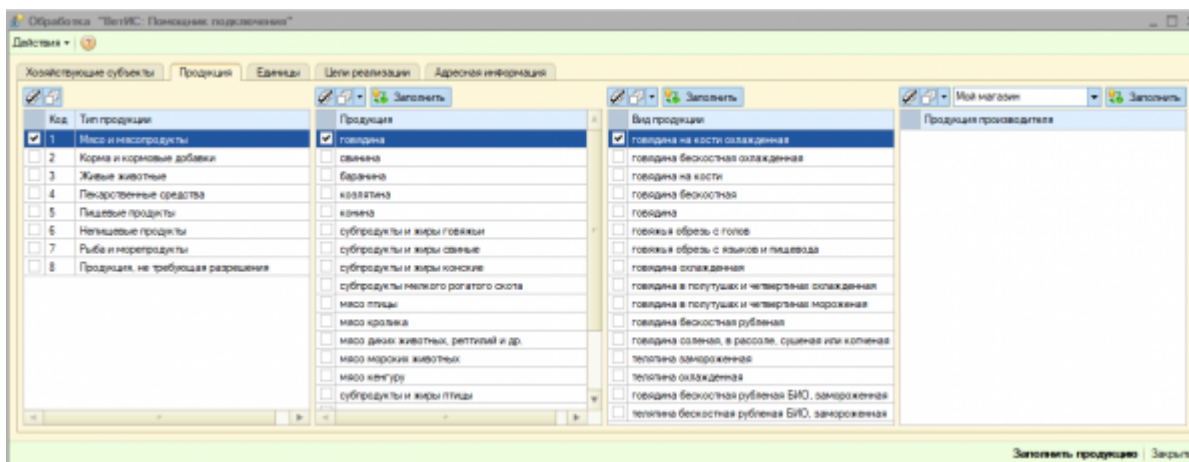
После этого нужно зайти в обработку «Создание связи площадок» (Документы – ВЕТИС - Создание связи площадок) на закладку «Загрузка из файла».

Тут мы указываем требуемый хозяйствующий субъект и путь к файлу, скачанного перед этим. После нажатия кнопки «Получить», в таблице отображаются предприятия. Нужно выбрать предприятия, с которыми будет вестись работа и нажать кнопку «Выполнить»

5. Загрузка справочников

Нужно зайти в обработку «Загрузка справочников из ВЕТИС»(Документы – ВЕТИС – Загрузка справочников из ВЕТИС).

- Закладка Хозяйствующие субъекты – поиск других ХС по неполным данным для взаимодействия с ними.
- Для получения продукции нужно перейти на закладку «Продукция», отметить флагами нужные типы продукции и нажать кнопку «Заполнить» в следующей таблице. Аналогичные действия нужно проделать с остальными таблицами. Последняя таблица – продукция производителя. Она заполняется только в том случае, если предприятие производит какую-либо продукцию. После заполнения нужно нажать кнопку «Выполнить». Для сопоставления с нашей номенклатурой обязательно должны быть загружены виды продукции(3) или продукция производителя(4).



- Для получения единиц нужно перейти на закладку «Единицы», нажать «Заполнить», выбрать нужные единицы и нажать «Выполнить».
- Для получения целей реализации и адресной информации нужно проделать аналогичные действия.

6. Создание сопоставлений ВЕТИС

Нужно зайти в обработку «Создание сопоставлений ВЕТИС» (Документы – ВЕТИС – Создание сопоставлений ВЕТИС).

- Сопоставление фирм/контрагентов – тут нужно выбрать фирму, контрагента и соответствующие ХС, затем нажать «применить».
 - Сопоставление складов – тут нужно выбрать склад и предприятие, относящиеся к этому складу и нажать «применить».
 - Сопоставление номенклатуры – тут нужно выбрать продукцию ВЕТИС (Можно нажать заполнить – по видам продукции или по продукции производителя, если есть производимая продукция) и для каждой продукции ВЕТИС выбрать номенклатуру и нажать «применить». Можно выбрать продукцию ВЕТИС только 3 или 4 уровня.
 - Сопоставление единиц – тут аналогично сопоставлению номенклатуры, требуется сопоставить единицы измерения.
-

7. Работа с документами

Для проверки состояний документов должно быть включено регламентное задание «ВЕТИС обработка запросов»

После этого можно начинать работу с документами.

Документы:

- Оформление входящих партий - создается на основании приходной накладной. В приходной накладной обязательно должен быть указан «входящий номер» и дата документа «Транспортная партия». Документ отражает приход товара. в документе нужно заполнить обязательные поля и нажать кнопку «Отправить в ВетИС». После нажатия «Обновить статус», мы увидим ответ от ВЕТИС.
 - Оформление транспортных партий - создается на основании расходных документов. В документе на закладке товаров есть две таблицы- товары и остатки. Для проведения требуется заполнить обязательные поля в товарах и нажать «Получить остатки» в таблице остатков. После этого нужно для каждого товара флагами распределить с каких остатков будет идти списание. После заполнения всех обязательных полей нужно нажать кнопку «Отправить в ВетИС». Кнопка «Проверить состояние» показывает ответ от ВЕТИС
 - Остатки продукции – в документе нужно указать хс и предприятие, затем нажать «Получить из ВЕТИС». После получения остатков нужно выбрать в строках номенклатуру и нажать «Записать и закрыть»
-

8. ВСД

В справочнике «Ветеринарно-сопроводительные документы (ВСД)» отражается информация об

отправленных/полученных партиях.

Статусы ВСД:

- Оформлен - на основании этого ВСД еще не было создано входящей партии
- Погашен - на основании этого ВСД уже создана входящая партия
- Аннулирован - ВСД аннулировано пользователем

From:
<https://wiki.ilexx.ru/> - Штрих-М: Документация

Permanent link:
<https://wiki.ilexx.ru/doku.php?id=%D0%B2%D0%BE%D0%BF%D1%80%D0%BE%D1%81%D1%8B%D1%80%D0%B0%D0%B1%D0%BE%D1%82%D0%B0%D1%81%D0%B2%D0%B5%D1%82%D0%B8%D1%81&rev=1532608503>

Last update: 2018/07/26 15:35

