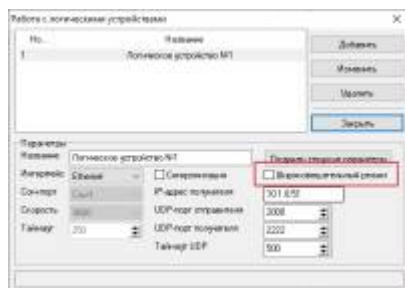


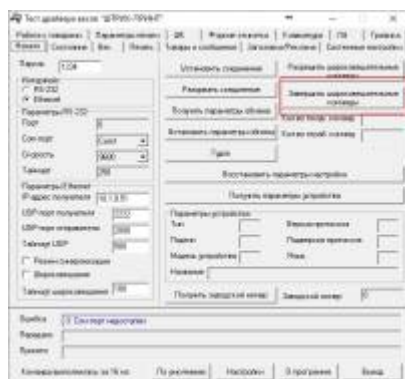
Если подключено много весов, то есть вероятность, что при загрузке большого количества товаров некоторые товары не загрузятся.

Что нужно сделать, чтобы загружались все:

1. В настройках драйвера снять флаг



2. Зайти в тестдрайвера весов и для всех весов нажать на кнопку



После этого повторить выгрузку в весы

From:  
<https://wiki.ilexx.ru/> - Штрих-М: Документация

Permanent link:  
<https://wiki.ilexx.ru/doku.php?id=%D0%B2%D0%BE%D0%BF%D1%80%D0%BE%D1%81%D1%8B:nevsetovari&rev=1640875963>

Last update: 2021/12/30 17:52

