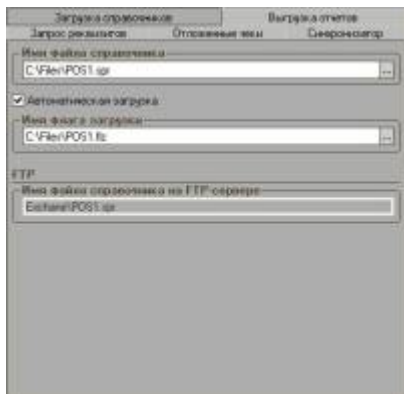


Обмен данными через общие папки

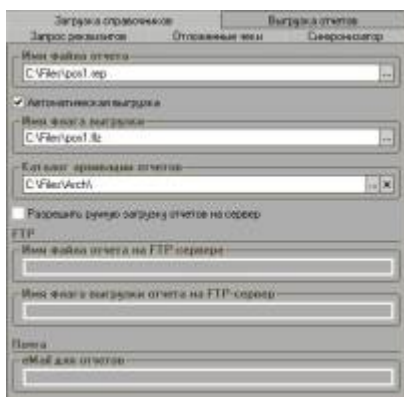
Загрузка справочников.



Для загрузки справочников необходимо заполнить:

1. **Имя файла справочника** - Указывается полностью путь с названием и расширение файла (Например, **C:\Files\Pos.spr**)
2. Флаг **Автоматическая загрузка** - программа позволяет настроить автоматическую загрузку справочника товаров из АСТУ. Если флаг установлен, то программа каждый момент времени будет по заданному пути искать файл-флаг (поле «Имя флага загрузки»). Если файл существует, то происходит загрузка справочника товаров из файла, указанного в поле «Имя файла справочника». После загрузки справочника товаров файл-флаг загрузки удаляется.
3. **Имя флага загрузки** - Указывается полностью путь с названием и расширение файла (Например, **C:\Files\Pos.flz**). Данное поле доступно только при установленном флаге «Автоматическая загрузка».

Выгрузка отчетов.



Для выгрузка отчетов необходимо заполнить:

1. **Имя файла отчета** - Указывается полностью путь с названием и расширение файла (Например, **C:\Files\Pos.rep**)
2. Флаг **Автоматическая выгрузка** — программа позволяет настроить автоматическую

