

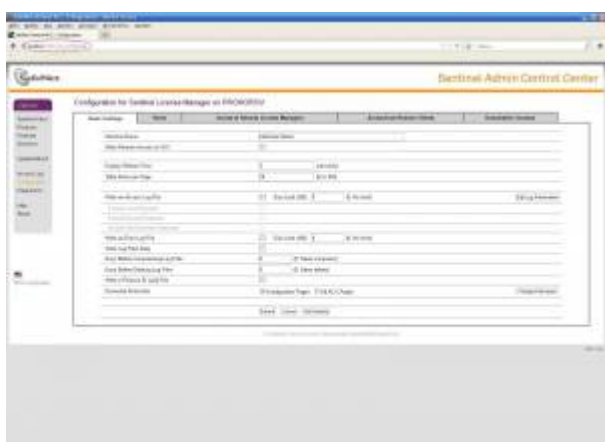
В отличие от физических ключей Hasp, для работы с ключами защиты HaspSL требуется установка менеджера лицензий как на компьютер, где устанавливается ключ, так и на компьютеры, на которых будет осуществляться поиск ключей HaspSL.

Внимание!

Под лицензией в терминальном режиме подразумевается одна терминальная сессия. При работе по локальной сети под лицензией понимается одна рабочая станция.

Менеджер лицензий ключей HaspSL устанавливается из дистрибутива конфигураций «Штрих-М». Так же менеджер лицензий ключей HaspSL можно установить отдельно. Для отдельной установки менеджера лицензий ключей HaspSL необходимо запустить haspdinst.exe с параметром «-i» (**Например, «C:\Program Files\Штрих-М\haspdinst.exe» -i**). Файл haspdinst.exe можно загрузить с нашего сайта по [ссылке](#)

Установленный менеджер лицензий настраивается через браузер. Для этого необходимо открыть в браузере ссылку <http://localhost:1947/>



Установленный менеджер лицензий предоставляет доступ к ключам HaspSL, установленным локально, а так же осуществляет поиск ключей HaspSL на других менеджерах лицензий в локальной подсети.

- [Закладка Users](#)
- [Закладка Access to Remote License Managers](#)
- [Закладка Access from Remote Clients](#)

From: <https://wiki.ilexx.ru/> - Штрих-М: Документация
Permanent link: <https://wiki.ilexx.ru/doku.php?id=%D1%80%D0%80%D0%B1%D0%BE%D1%82%D0%80%D1%81%D0%BA%D0%BB%D1%8E%D1%87%D0%80%D0%BC%D0%BB%D0%8C%D0%85%D0%8D%D0%85%D0%84%D0%86%D0%85%D1%80%D0%BB%D0%B8%D1%86%D0%85%D0%8D%D0%87%D0%88%D0%89&rev=1370425286>
Last update: 2013/06/05 13:41

