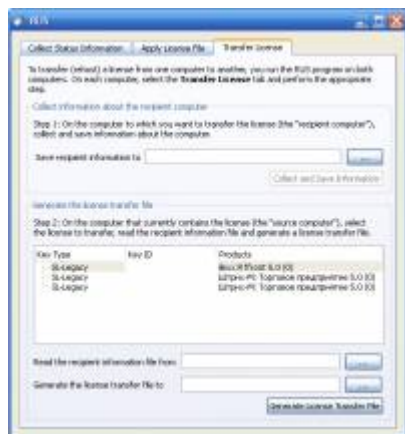


ВНИМАНИЕ!!! Перенос лицензий делается только на идентичных версиях драйвера. Рекомендуем перед переносом на всех компьютерах установить одну версию драйвера, которую можно скачать по [ссылке](#)

Перенос лицензий осуществляется с помощью программы «**RemoteUpdate.exe**».

Для переноса лицензии Вам необходимо выполнить следующие шаги:

1. Запустить программу «**RemoteUpdate.exe**» на компьютере, на который планируется перенести лицензию
2. В открывшемся окне перейдите на закладку **Transfer License** и выполнить следующие действия:



В верхней части окна необходимо указать имя файла, в который будет сохранена информация о компьютере.



Для указания файла необходимо нажать на кнопку с тремя точками. В открывшемся окне выберите каталог, куда будет сохранен файл, и укажите имя файла.

После указания файла нажмите кнопку «**Collect and Save information**».

3. Запустите программу «**RemoteUpdate.exe**» на компьютере, с которого планируется перенести лицензию.

4. Перейдите на закладку **Transfer License** и выполнить следующие действия:

В нижней части окна необходимо:

- Сделать текущей строку с лицензией, которую нужно перенести;
- В поле «**Read the recipient information file from**» укажите файл с информацией о компьютере, на который будет перенесена лицензия;
- В поле «**Generate the license transfer file to**» укажите файл, в который будет сохранена лицензия;
- Нажмите на кнопку «**Generate license transfer file**».

ВНИМАНИЕ!!! В один файл можно выгрузить только одну лицензию! Перезапись файла влечет удаления из него информации по выгруженному ключу ранее и записи нового ключа.

Generate the license transfer file

Step 2: On the computer that currently contains the license (the "source computer"), select the license to transfer, read the recipient information file and generate a license transfer file.

Key Type	Key ID	Products
SL-Legacy		ilexx B-Throne 5.0 (0)
SL-Legacy		Штрих-М: Торговое предприятие 5.0 (0)

Read the recipient information file from

Generate the license transfer file to

5. Запустить файл «**RemoteUpdate.exe**» на компьютере, на который планируется перенести лицензию

6. В открывшемся окне перейдите на закладку «**Apply License File**»

WIN

Collect Status Information Apply License File Transfer License

update file

7. В поле «**Update file**» укажите файл с лицензией

8. Нажмите «**Apply update**»

Лицензия будет перенесена на другой компьютер.

From: <https://wiki.ilexx.ru/> - Штрих-М: Документация

Permanent link:

<https://wiki.ilexx.ru/doku.php?id=%D1%80%D0%80%D0%81%D0%8E%D1%82%D0%80%D1%81%D0%8A%D0%88%D1%8E%D1%87%D0%80%D0%8C%D0%88hasp%00%8F%D0%85%D1%80%D0%85%D0%80%D0%8E%D1%81%D0%88%D0%88%D1%86%D0%85%D0%80%D0%87%D0%88%D0%88sentinel>

Last update: 2017/11/07 16:04

