

В отличие от физических ключей Hasp, для работы с ключами защиты HaspSL требуется установка менеджера лицензий как на компьютер, где устанавливается ключ, так и на компьютеры, на которых будет осуществляться поиск ключей HaspSL.

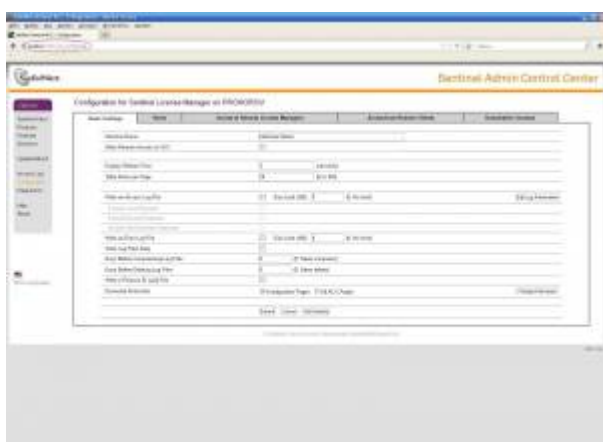
**Внимание!**

Под лицензией в терминальном режиме подразумевается одна терминальная сессия. При работе по локальной сети под лицензией понимается одна рабочая станция.

Менеджер лицензий ключей HaspSL устанавливается из дистрибутива конфигураций «Штрих-М». Так же менеджер лицензий ключей HaspSL можно установить отдельно.

Для отдельной установки менеджера лицензий ключей HaspSL необходимо запустить haspdinst.exe с параметром «-i» (**Например, «C:\Program Files\Штрих-М\haspdinst.exe» -i**). Файл haspdinst.exe можно загрузить с нашего сайта по [ссылке](#)

Установленный менеджер лицензий настраивается через браузер. Для этого необходимо открыть в браузере ссылку <http://localhost:1947/>



Установленный менеджер лицензий предоставляет доступ к ключам HaspSL, установленным локально, а так же осуществляет поиск ключей HaspSL на других менеджерах лицензий в локальной подсети.

From: <https://wiki.ilexx.ru/> - Штрих-М: Документация

Permanent link: <https://wiki.ilexx.ru/docu.php?id=%D1%80%D0%80%D0%81%D0%BE%D1%82%D0%B0%D1%81%D0%BA%D0%BE%D1%8E%D1%87%D0%80%D0%BC%D0%B8hasp%:D0%BC%D0%85%D0%BD%D0%85%D0%B4%D0%86%D0%85%D1%80%D0%BB%D0%8F%D1%86%D0%85%D0%8D%D0%87%D0%88%D0%B6rev=1366119592>

Last update: 2013/04/16 17:39

