


[Начальная страница](#) ← [Справочники](#) / [Администрирование](#) ← [Параметры работы с оборудованием](#) ← вкладка «ККМ»

Настройки программы «Кассир 5»

В справочнике «**Настройки ККМ**» хранятся настройки следующих программ: «Кассир 5.0», «Кассир v.1.x/ v.2.x», «Кассир Mini POS». Справочник вызывается для ввода и редактирования информации из раздела «Администрирование» → «Параметры работы с оборудованием» → вкладка «ККМ» → закладка «Справочники» → ссылка «Настройки программы «Кассир 5»».

Для создания новой настройки в форме справочника «**Настройки ККМ**» следует нажать кнопку «**Создать**» или кнопку  («**Создать новый элемент копированием текущего**»)

Создание настроек осуществляется в два этапа. Сначала необходимо создать группу настроек, указать наименование и тип ККМ.

Наименование — название группы настроек для указанного типа ККМ. Если наименование группы настроек содержит знак «;», то при загрузке группы настроек в конфигурацию «Кассир 5» произойдет замена данного символа на «,».

Тип ККМ — модель торгового оборудования, используемого в качестве ККМ. Выбирается из предопределённого списка.

Нажатие кнопки «**Установить настройку для ККМ**» открывает форму с групповой обработкой

После добавления новой группы необходимо записать созданную настройку в базу данных и выполнить пункт меню «**Редактирование**».

При выборе пункта «**Открыть настройки**» откроется форма с настройками, интерфейс которой зависит от типа ККМ, указанного для данной группы настроек.

☆ Кассир 5 (Настройки ККМ)

Записать и закрыть

Записать

Еще ▾

?

Основные

Режимы

Дополнительные

Скидки/надбавки

Доп. настройки

Способ печати чека

☒ После каждой регистрации

☐ С опозданием на одну покупку

☐ После закрытия чека

Возвраты в закрытую смену

☐ Запретить возвраты не в день продажи по ККМ

☐ Выдавать деньги из ящика кассы

Региональные установки

Положение десятичной точки в суммах: 2 знака

Название валюты:

▾

Дополнительно

☐ Печатать подкладной документ по умолчанию

☐ Разрешить мультивалютный режим

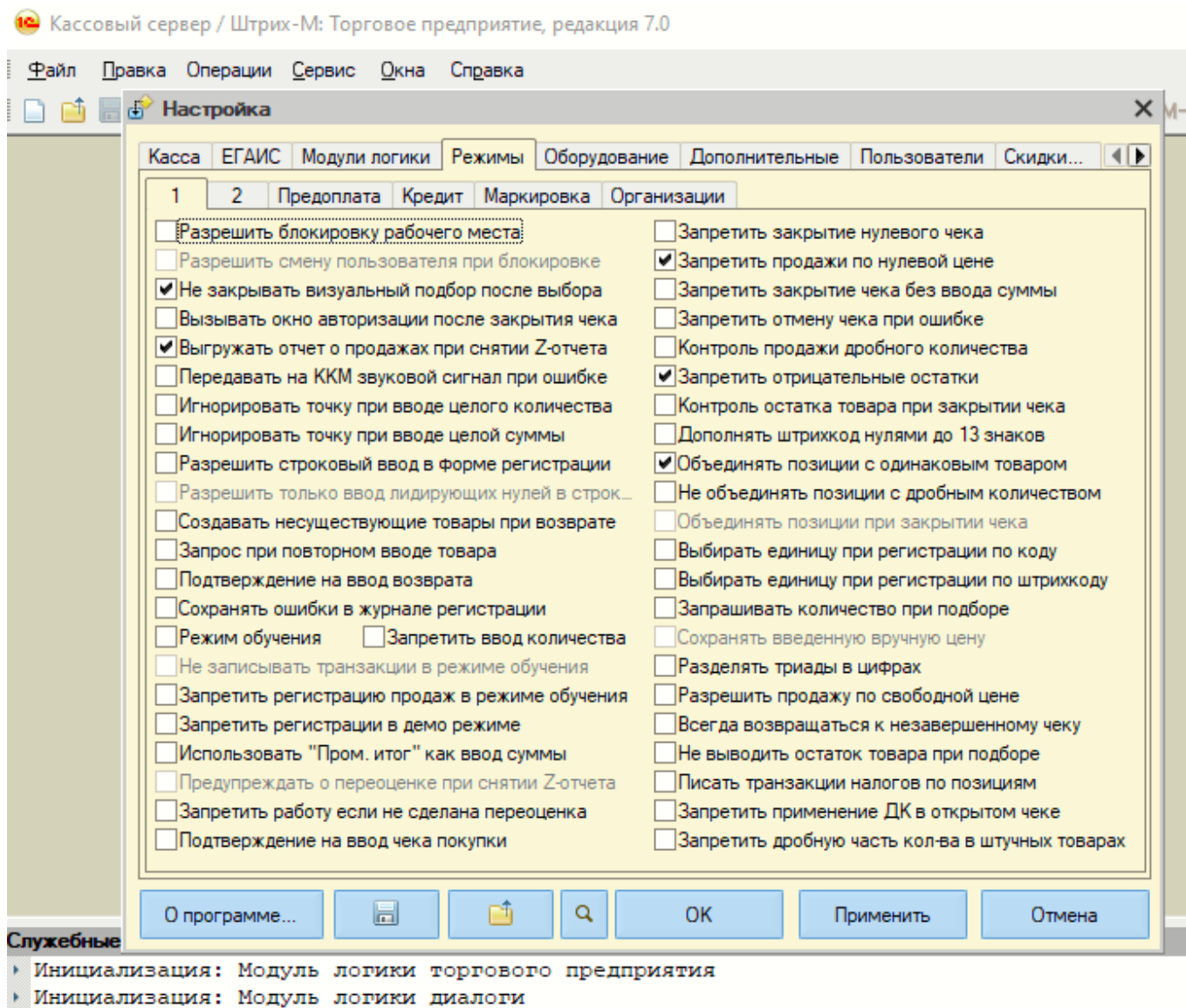
☐ Обмен данными в фоновом режиме

Задание настроек производится путем установки соответствующих флагов в форме окна.

Задаваемые настройки соответствуют одноименным настройкам, устанавливаемым в конфигурациях «Кассир 5», «Кассир v.1.x/ v.2.x», «Кассир Mini POS».

На закладке «**Доп.настройки**» можно указать дополнительные настройки, которые, например, были доработаны в кассовой конфигурации или присутствуют в новой версии конфигурации, но отсутствуют в типовых настройках на других закладках формы. Дополнительная настройка добавляется в форму путем ввода новой строки и указания её значения.

При выборе пункта «**Полные настройки**» откроется форма настроек кассовой программы с интерфейсом «**Модуля «Кассир»**», который позволяет выполнить настройки в привычном для кассира интерфейсе.



Примечание. Кнопки «Открыть настройки» и «Полные настройки» вынесены в форму списка элементов справочника «Настройки ККМ». Это позволяет редактировать настройки из формы списка элементов справочника.

